

1
2
3
4
5
6

7
8
9
10
11
12
13
14
15
16
17
18
19
20
21
22
23
24
25
26

27
28
29
30
31

May 31 2022
CEFACT/___/___

ビジネス要求事項仕様書
(BRS)

体験プログラム
情報交換プロセス

ビジネスドメイン：旅行・観光部会

ビジネスプロセス：体験プログラム情報交換プロセス

タイトル：体験プログラム テクニカルアーティファクツ プロジェクト

UN / CEFACTフォーラム：国際貿易手続き

Version: 1.0

現状:

32 1 前文

33 2019年4月にUN/CEFACTが持続可能な観光-体験プログラムに関するグリーンペーパーを
 34 公表した後、旅行・観光部門のワーキングの専門家は、標準化活動を通じて実際の取引をグロ
 35 ーバルに利用できるようにするためには、体験プログラムのテクニカルアーティファクトを開
 36 発する必要があることを認めました。体験プログラムのテクニカルアーティファクトという名
 37 のプロジェクトは、2019年9月にビューローに承認されました。

38 グリーンペーパーが作成される前に、特に、体験プログラム(EPs)について、またそれらが
 39 何であり、あるべきかについて多くの議論がなされました。それらは、ある見方では新興の
 40 旅行関連商品と見なすことができ、また別の見方では旅行に関係しない人々や法人でも開発で
 41 きるサービス商品ともいえました。いずれの場合も、それらは地域経済を活性化するために、
 42 地域で作成され、また作成されることになると思われます。それとともに、それらは地域の住
 43 人やそこへの来訪者のQoL(生活の質)を向上させるものと期待されています。地元の人々は、
 44 自分たちの環境を自分たちで維持するのに十分な熱意を持っているし、またそうなると思われ
 45 ます。

46 また、都市部や農村部の観光ツアー、オプションツアーなどの従来型のツアーは、いずれも
 47 EPsと同じコンセプトで開発されなければ存在し得ないとも理解されました。したがって、こ
 48 のプロジェクトでは、EPsであるか従来型のツアーなどであるかで、それらに区別は設けない
 49 こととし、従来型のツアーはEPsの一部ということとなりました。これを図1-1に示します。

50

EPs	過去	現在	新たな見方
従来型の観光	景観ツアー オプションツアー (基本ツアーパッケージへの追加(add-on)オ プション) エコまたはグリーンツーリズムに基づく観光		地域活性化のため
新傾向の観光		農業ツアー 産業ツアー 健康関連ツアー スポーツツアー ソーシャルツアー あらゆる種別のアク ティビティツアー	環境維持のため 生活の質(QoL)の 改善のため

51 図1-1 従来型のツアーと観光の新傾向のEP比較

52 1.1 読者

53 この文書の読者は、体験プログラムの情報交換プロセスと情報データに関心のあるすべてのユ
 54 ーザーです。

55 1.2 参考資料

56 以下の標準の知識と適用は、高品質のビジネス要求事項仕様書の開発に決定的に重要です。
57 他の重要な参考資料は、文書の適切な箇所で示されます。

- 58
- 59 • UMM Meta Model Core Module (Candidate for 2.0) 2009-01-30
- 60 • UMM Meta Model Foundation Module (Candidate for 2.0) 2009-01-30
- 61 • Core Components Technical Specification-Part 8 of the ebXML Framework
- 62 V2.01(15 Nov. 2003)
- 63 • Core Components Technical Specification Technical Corrigendum V2.01, 12 Feb.
- 64 2007
- 65 • Core Components Data Type Catalogue V2.1 2008-04-08
- 66 • XML Naming and Design Rules 2.0 17 Feb., 2006
- 67 • UML Profile for Core Components, V1.0, Final Specification, 2008-01-16
- 68 • UN/CEFACT CC Library Version 2012 A
- 69 • UN/CEFACT Business Requirements Specification Version 1.5
- 70 (CEFACT/ICG/005)
- 71 • Reference Data Model (RDM) Guideline, Draft v1.0.0.2. 2016-12-15 Code
- 72 Management User Guide, 2018-3-05

73 1.3 目的

74 この文書の目的は、EPs を地域内だけでなく、グローバルに利用可能にし取引されるようにし
75 て、取引当事者間で Eps を取引するのに適用される交換データを標準化することにあります。
76 また、交換されたことになるデータと標準化プロセスがこの文書で定義されます。取引当事者
77 は、消費者、法人、仲介業者または旅行代理店のような EPs の購入当事者（以下、購入側）と、
78 EPs サプライヤー、情報提供者または仲介業者等などの EPs の供給当事者（以下、供給・売り
79 手側）として定義できます。

80 EPs は通常地域内で小規模に作成されて取引されてきたし、またそうなると思われるので、
81 Eps の供給者は、それらをグローバルに取引し、彼らの地域へ世界中の訪問者を歓迎するため
82 のあらゆる優れた手段を手に入れたいと望んでいます。彼らは自分たちの商品が地域内でも世
83 界中でも訪問者のニーズに確実に合うだろうと確信しています。さらに同時に、彼らは自分た
84 ちの環境を可能な限り持続可能に保持したいと望んでいます。したがって、彼らはこの目的の
85 ために自分たちと購入当事者間で情報を交換する必要があります。

86 EPs のテクニカルアーティファクトの開発では、SLH（小規模宿泊施設）関連プロジェクトの
87 成果が、可能な限り再利用されると専門家は理解しています。というのは、それらは、旅行・
88 観光部門によって ebXML 仕様に基づいて小規模宿泊施設商品の取引のために開発されたもの
89 だからです。その主な違いは、取引される商品の種別にあります。しかし、EPs には、新しい
90 取引当事者間で伝達される多くの新しいデータエンティティが必要となります。

91 また、UN / SDGs（持続可能な開発目標）のコンセプトが、EPs を作成する際に考慮されるで
92 あり、またそうあるべきです。持続可能性の情報に関して必要となるデータが、確実に取
93 引当事者間で伝達されることとなりますが、それには新しいビジネスデータが必要となります。

94

95

96 1.4 業務範囲

97 この文書では、EPs とは何か、またビジネスがどういうデータを使用してどのように行われる
98 かが記述されます。次に、取引当事者間で EPs の電子的に取引を円滑化するために、基本的な
99 図表および要求されるビジネスデータが示されますが、それらはこの文書では電子的処理の利
100 用のために詳しく記述されます。

101 この文書の基本的な枠組みは、SLH（小規模宿泊施設）関連プロジェクトの成果に基づいてお
102 り、適切でない場合はニーズに合わせて修正されます。

103 業務当事者間の EPs の取引のために、検索、予約、解約、変更、支払いなどのプロセス機能が
104 必要になる場合があります。これらの機能は、SLH 関連のプロセスと同じ機能です。しかし、
105 EPs のサプライヤーは、非常に多様な商品を顧客に提供していて、そのためこの文書で処理す
106 る、SLH 関連のプロセスよりも多くの新しいデータを必要とする場合があります。

107 プロセスでの EPs データの使用に必要な関連コードは、指定されたコードリストで提供されま
108 す。また、システム開発者がデータをどのように構成し使用するかを記述するために、技術実
109 装ガイドも別の文書で提供されます。

110 これらの文書の使用とプロジェクトで開発される関連リストは、EPs を取引するあらゆるシス
111 テム開発者に確実に提供されます。

112 1.5 更新履歴

113

変更日	バージョン	変更済	変更の概要
April 27, 2021	D. 08		最初の草稿
June 15, 2021	D.085		チームの入力処理
Oct. 12, 2021	D. 0.9		チームの入力処理
Dec.17, 2021	D. 0.95		チームの入力処理
Jan. 31, 2022	1.0		公開レビュー版
May. 31, 2022	1.0		公開レビューの編入

114

115

116

117

118

119

120

121

122

123

124

125

126 2 ビジネス要求事項

127 2.1 ビジネス要求事項の目的

128 Eps プロセスと関連データは、業務当事者間で EPs を取引するためにこの文書で記述されます。

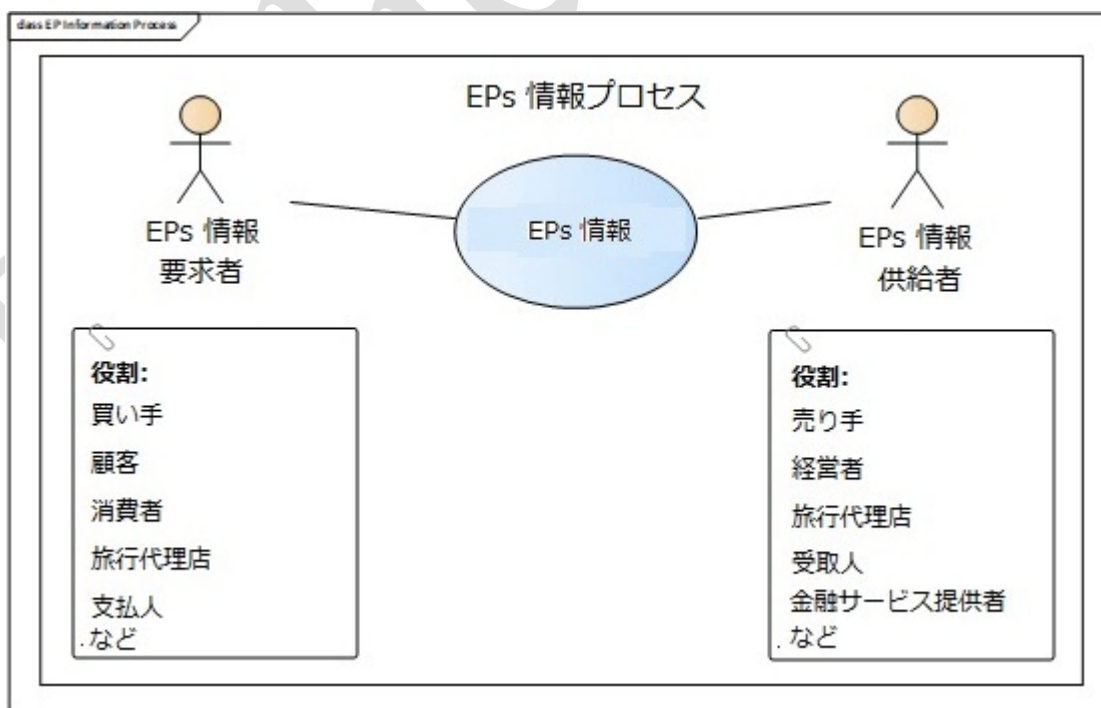
129 2.2 ビジネスプロセスの詳細－ユース・ケース図表

130 2.2.1 プロセスの業務範囲

131 このプロセスでは、Eps 情報の要求者と Eps 情報の供給者の間の EPs 取引に使用される情報の
 132 要求と応答について詳しく記述します。要求するデータが有効である場合、どの Eps 情報の要
 133 求者もこの目的で Eps 情報の供給者にデータを送信し、Eps 情報の供給者から応答を受け取る
 134 ことができます。

135 2.2.2 ユース・ケース: EPs 情報交換

136 広義の EPs 取引でのユース・ケース図を図 2-1 に示します。Eps 情報の要求者または Eps 情報
 137 の供給者の各当事者には、個人または法人のいずれもなることができ、彼らは複数の役割を果
 138 たすことができます。たとえば、Eps 情報の要求者は顧客、消費者、旅行代理店、仲介業者、
 139 支払人などなることができ、Eps 情報の供給者はオーナー、プロバイダー、事業者、コーデ
 140 イネーター、ガイド、旅行代理店、仲介業者または販売会社、受取人、金融サービス提供者、
 141 保険サービス提供者、オンライン支払ゲートウェイなどなることができます。消費者にサー
 142 ビスを提供したいと望む任意の業務分野のどの個人または法人でも、EPs 関連の商品を一つで
 143 も作成でき、それらの Eps 情報の供給者になれることが注目されます。これは、従来型の旅行
 144 関連の業務分野に限りません。



145

146

図 2-1 ユース・ケース図 - EPs 情報交換

147 EPs を取引するために、さまざまな Eps の関連情報が EPs 情報の要求者と EPs 情報の供給者の
 148 間で交換できることとなります。それは情報の要求または応答であり、EPs 商品の予約、それ
 149 に関連する価格と支払い方法、旅程表または保険の文書、案内およびその他の多くの情報が扱
 150 われます。表 2-1 のユース・ケースを記述した EPs 情報交換は、ユース・ケースの記述を示し
 151 ています。

152

使用事例の記述	
ビジネスプロセス名	EPs 情報交換
識別子	EPs Info REQ & RSP
当事者	EPs 情報の要求者と EPs 情報の供給者
記述	EPs 情報の要求者は EPs 情報の供給者からの情報を要求します。
前提条件	EPs 情報の要求者は、EPs 情報の供給者が提供可能な必要とされる EPs 情報を持ち合わせていません。
事後条件	EPs 情報の要求者は、要求した EPs 情報が交換されたことを確認できます。
シナリオ	EPs 情報の要求者と EPs 情報の供給者間での EPs 情報の交換
備考	EPs 情報の要求者または EPs 情報の供給者には、法人または個人のいずれもなれます。

153

表 2-1 ユース・ケースの記述 EPs 情報交換

154 2.3 情報フローの定義 – アクティビティ図

155 2.2.2 章のユース・ケースに対応するアクティビティ図を図 2-2 に示します。

156 この図は、取引当事者間、または EPs 情報の要求者と EPs 情報の供給者間のものです。いかな
 157 る EPs 情報の要求者も、自分の要求した情報を自分の要求として EPs 情報の供給者に送信し、
 158 EPs 情報の供給者からの応答情報を返信として受け取ることができます。このプロセスは、取
 159 引当事者間、または EPs 情報の要求者と EPs 情報の供給者間で使用される共通の慣例に沿った
 160 もので、以下に示されます。

161

162 ここで使用するシナリオは、次のように描かれます。

163 -EPs 情報の要求者から要求される EPs 情報

164 -EPs 情報の供給者から応答される EPs 情報

165

166

167

168

169

170

171

172

173

174

175

176

177

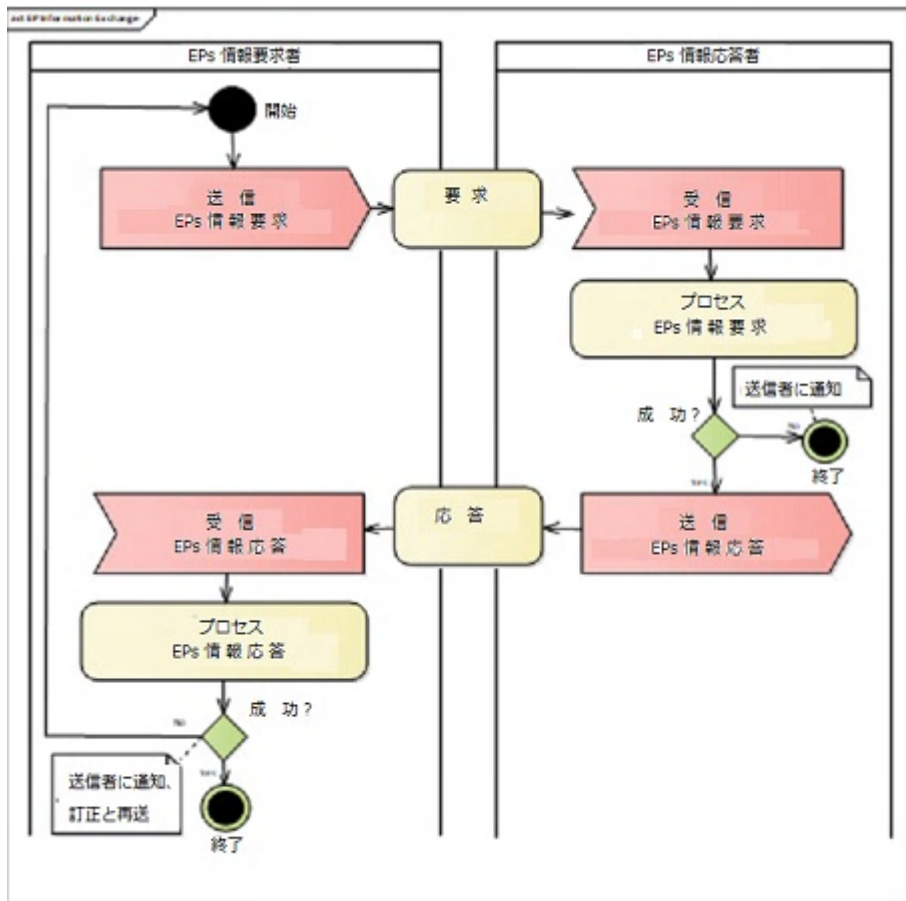


図 2-2 アクティビティ図 (要求し応答された EPs 情報)

178
179
180
181
182

EPs のアクティビティ図は、表 2.2 のように記述されます。

アクティビティの記述	
カテゴリ	記述と数値
ビジネスプロセス	取引当事者間で要求および応答された EPs 情報
商品分類	Eps 商品または関連情報
業界分類	旅行・観光業だけでなく、EPs を開発、運用できるあらゆる種別の業界
地政学的範囲	世界規模
公式の制約	なし
ビジネスプロセスの役割	EPs 情報の供給者または EPs 情報の要求者の役割
補助的役割	事業者間での支払い情報の決済機能がある場合があります
システム能力	制限なし

表 2-2 取引事業者間のアクティビティ図の記述

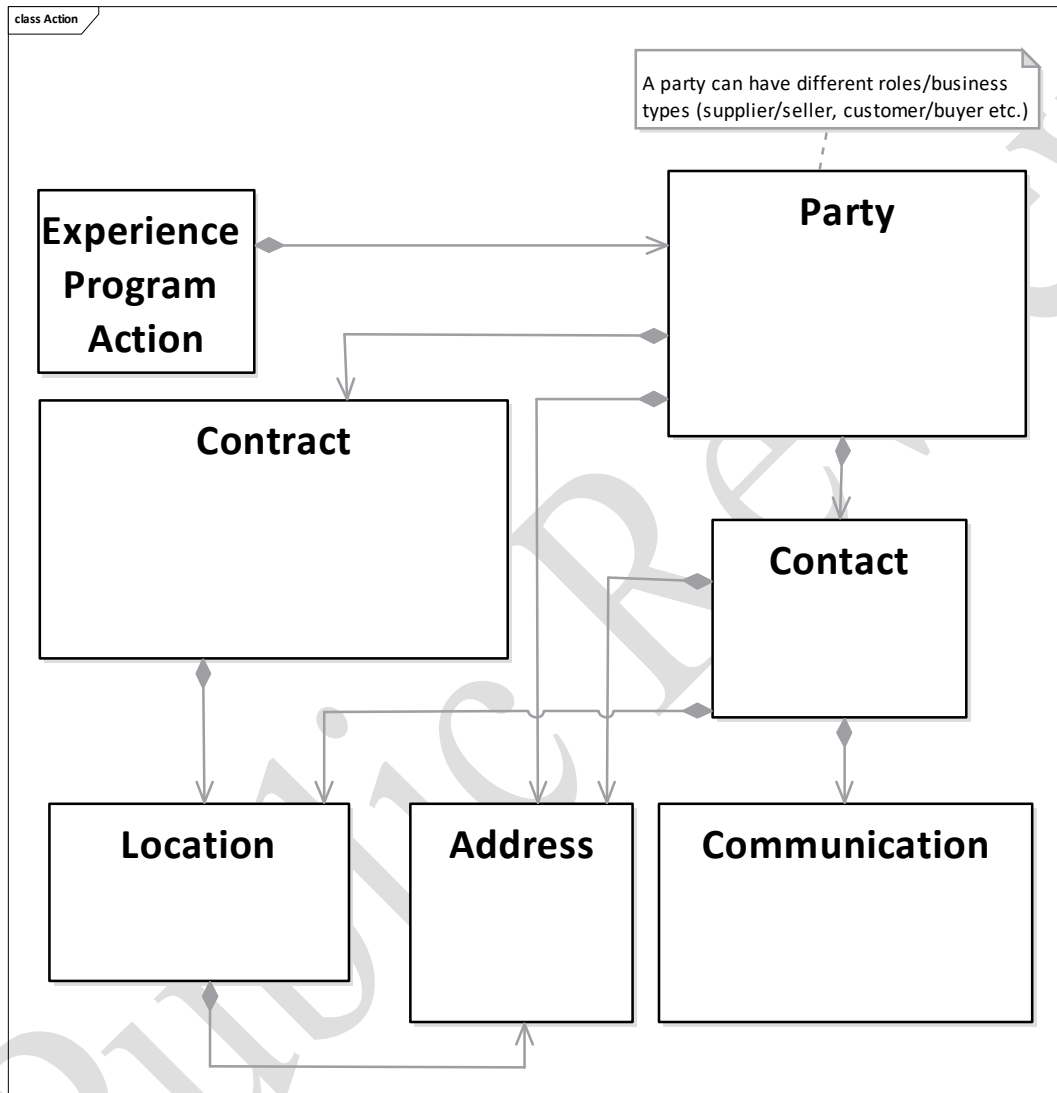
183
184
185
186

EPs 情報のクラス図は、業界を超えて再利用できる業務情報エンティティおよび旅行・観光の再利用できる業務情報エンティティを明細に記す方法で開発されます。

187 SLH 関連プロジェクトで開発されたテクニカルアーティファクトは、EPs 情報の交換で可能な
 188 限り再利用できます。EPs 情報の交換に使用するために作成された新しいクラスもあります。
 189 EPs 情報処理のクラス図を以下の図 2-3 から図 2-7 までに示します。最初の図は行動パートで、
 190 そこでの体験プログラム行動がメインクラスとなります。

191 2.3.1 行動パートの標準クラス図

192



193

194

図 2-3 行動パートの標準クラス図

195

196 図中で、クラス図の以下のパートは、それらのパートを示すように描かれています。

197 2.3.2 EPs 情報の要求者（購入側）の標準クラス図

198 以下の図 2-4 は、EPs 情報の要求者（購入側）のクラス図です。

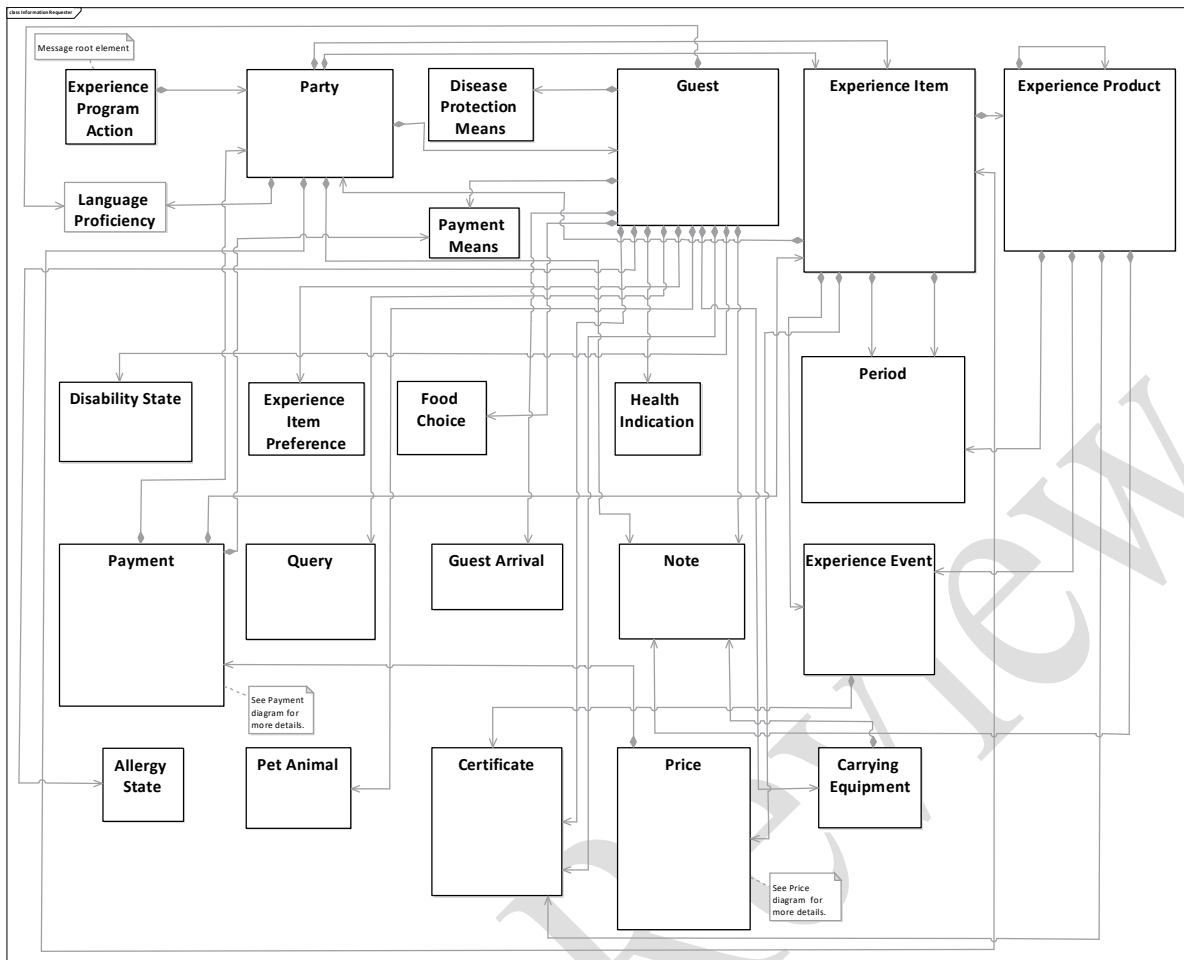


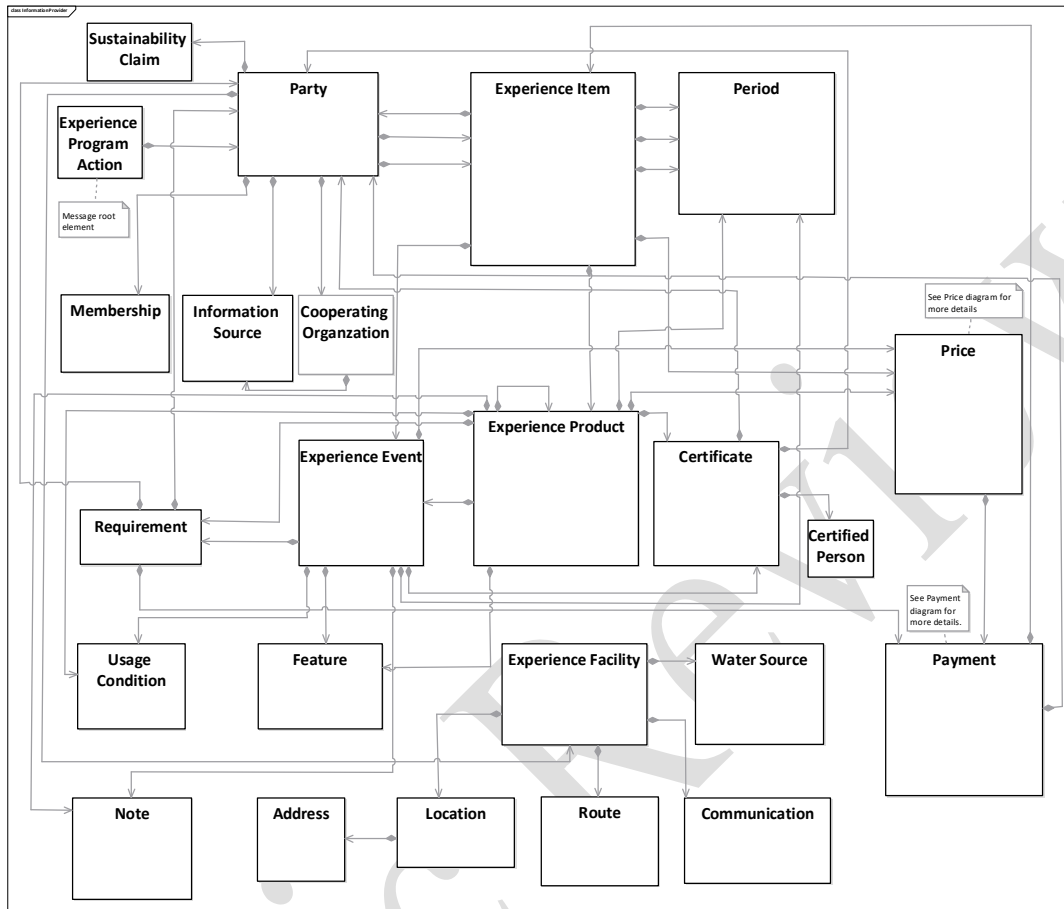
図 2-4 EPs 情報の要求者（購入側）の標準クラス図

199
200
201
202
203
204
205
206
207
208
209
210
211
212
213
214
215

216 2.3.3 EPs 情報の供給者（供給側）の標準クラス図

217 次に、以下の図 2-5 は、EPs 情報の供給者（供給側）のクラス図です。

218



219

220 図 2-5 EPs 情報の供給者（供給側）の標準クラス図

221

222 2.3.4 価格パートの標準データモデル

223 次に、以下の図 2-6 は、価格パートのクラス図です。

224

225

226

227

228

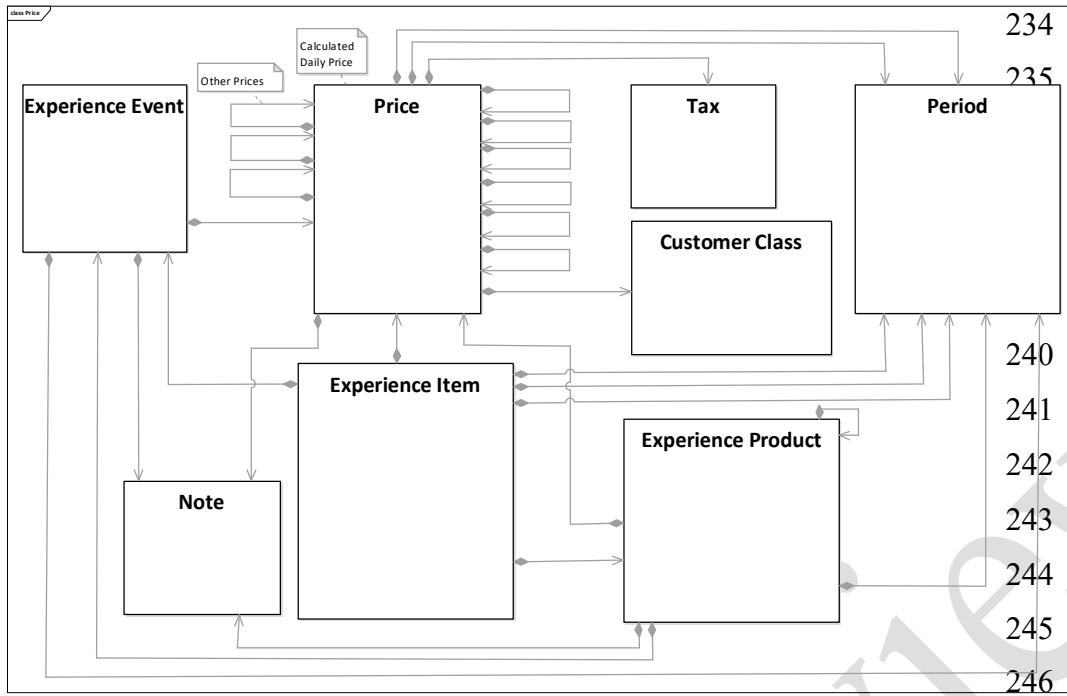
229

230

231

232

233

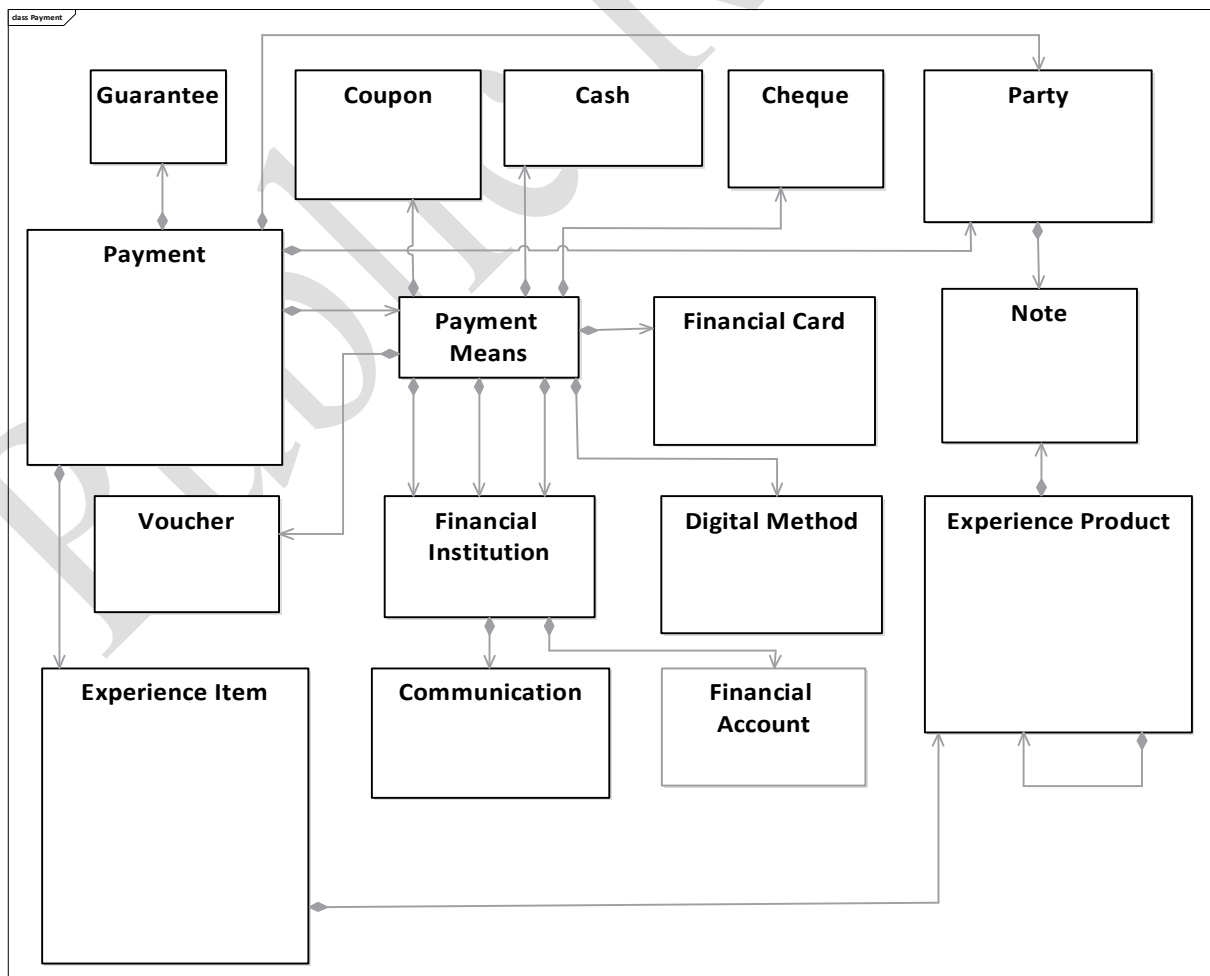


247 図 2-6 価格パートの標準クラス図

248

249 **2.3.5 支払いパートの標準クラス図**

250 最後のクラス図は支払いパートのクラス図であり、支払い（取引の決済）がメインクラスです。



251

252

図 2-7 支払いパートの標準クラス図

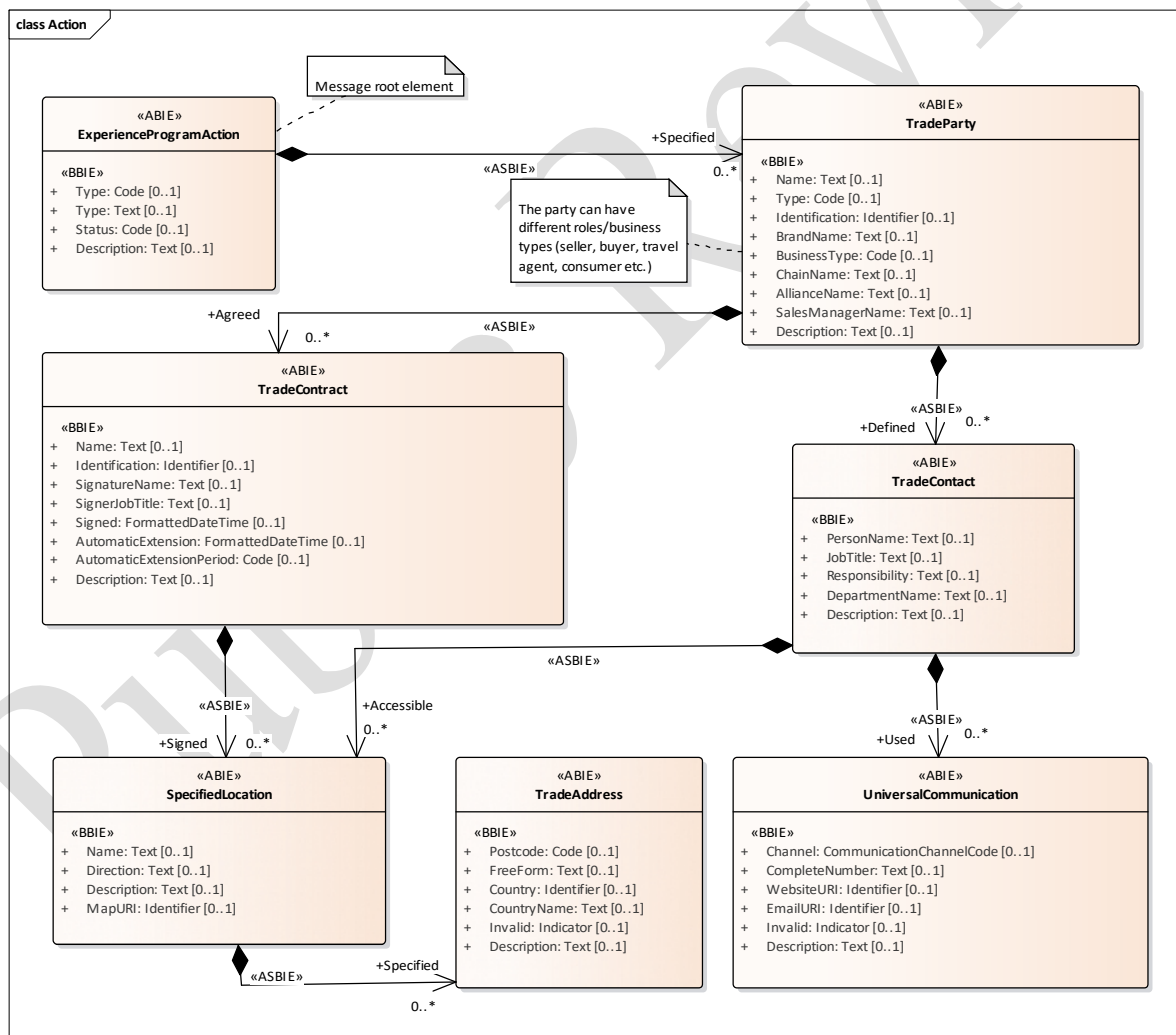
253

254

255 **2.4 ビジネス規則**

256 図 2-2 のアクティビティ図で、EPs 情報の要求者は、検索、予約、解約、修正または支払いを
 257 行うために、EPs 情報の供給者への要求として、要求情報を送信する場合があります。EPs 情報の
 258 供給者は、EPs 情報の要求者への返信として、応答情報を送り返す場合があります。この取引
 259 では、取引当事者間の事前の契約が必要になることがあります。

260

261 **2.5 ビジネス情報エンティティ (BIE) のクラス図**262 **2.5.1 行動パートの BIE クラス図**

263

264

265

図 2-8 アクションパートのクラス図

266

267

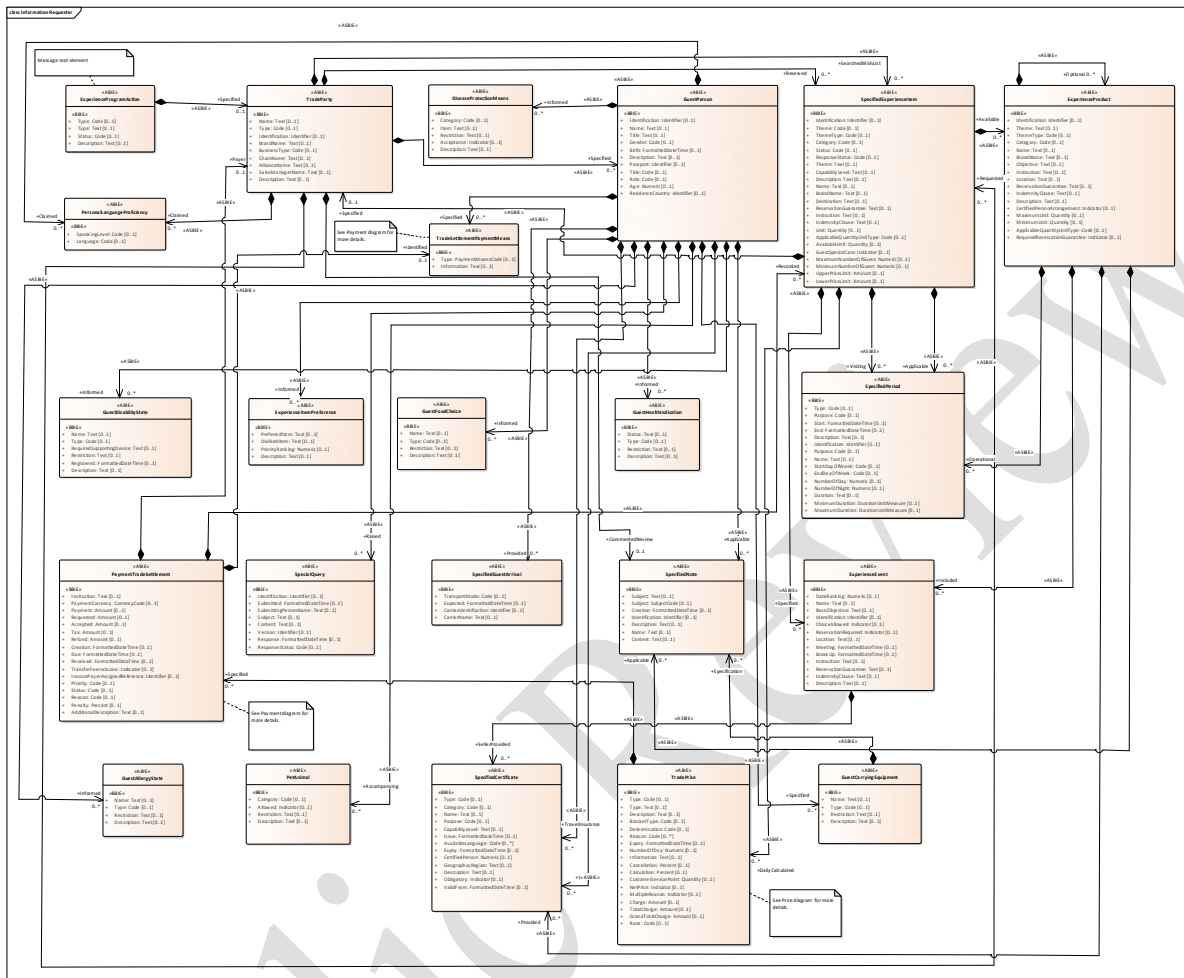
268

2.5.2 EPs 情報の要求者（購入側）の BIE クラス図

269

次に、EPs 情報の要求者（購入側）の BIE クラス図を以下に示します。

270



271

272

図 2-9 EPs 情報の要求者パートのクラス図

273

274

2.5.3 EPs 情報の供給者（供給・売り手側）の BIE クラス図

275

EPs 情報の供給者（供給・売り手側）の BIE クラス図を以下に示します。

276

277

278

279

280

281

282

283

284

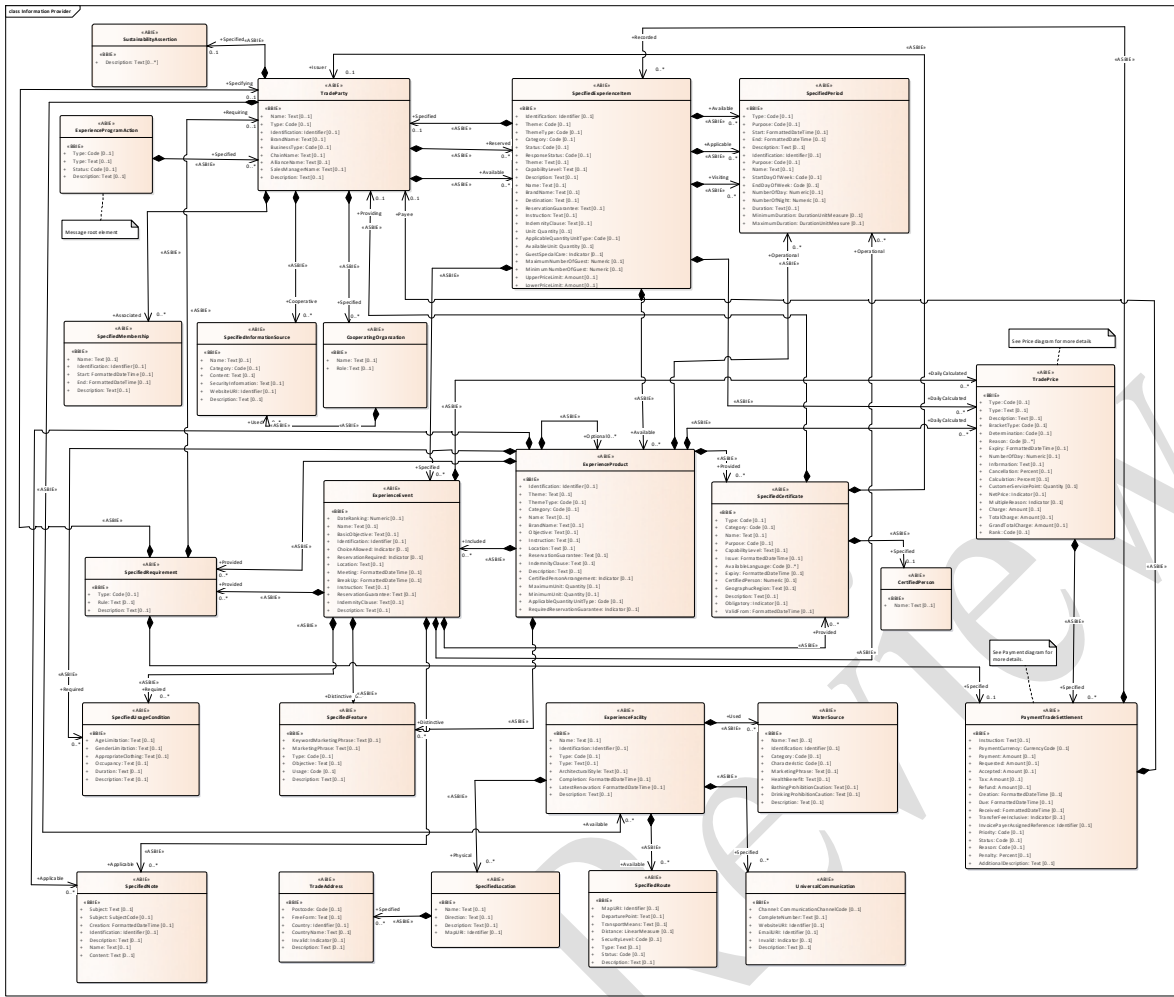


図 2-10 EPs 情報の供給者パートのクラス図

2.5.4 価格パートの BIE クラス図

以下が価格パートの BIE クラス図です。

285
286
287
288
289
290
291
292
293
294
295
296
297
298
299
300
301
302

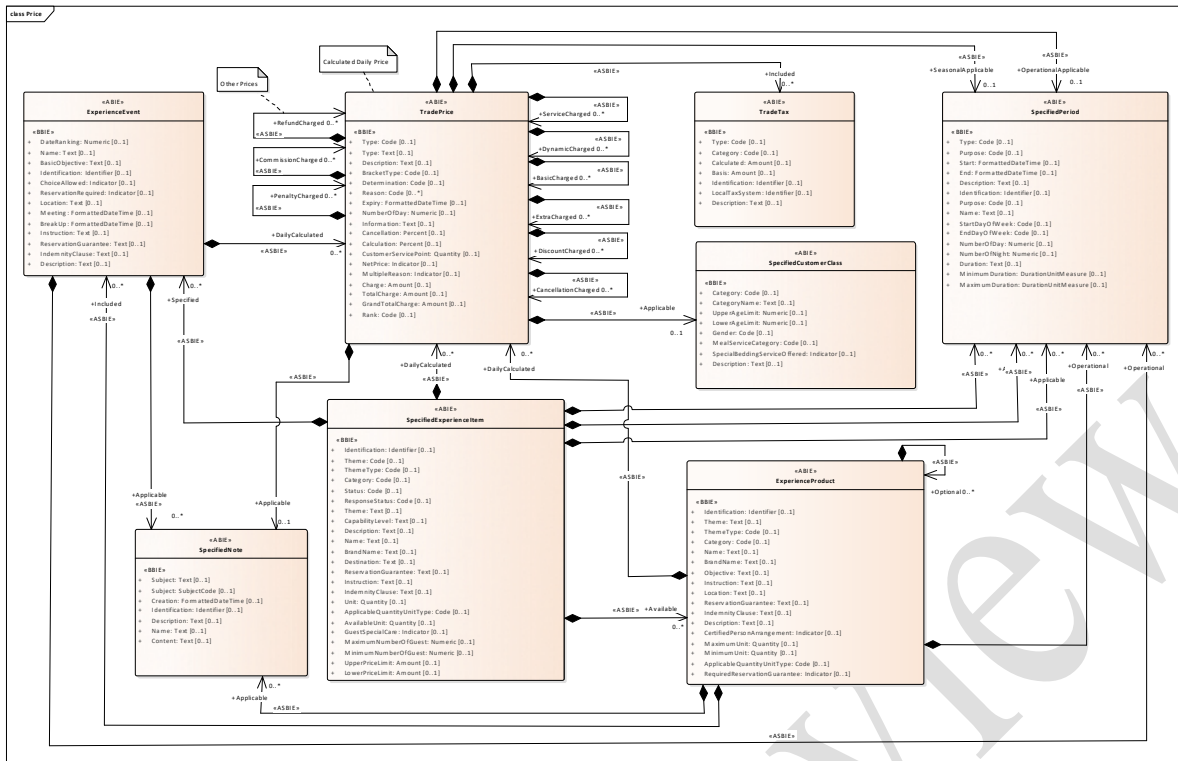


図 2-11 価格部分のクラス図

2.5.5 支払い部分の BIE クラス図

以下が支払い部分の BIE クラス図です。

303
304
305
306
307
308
309
310
311
312
313
314
315
316
317
318
319
320
321

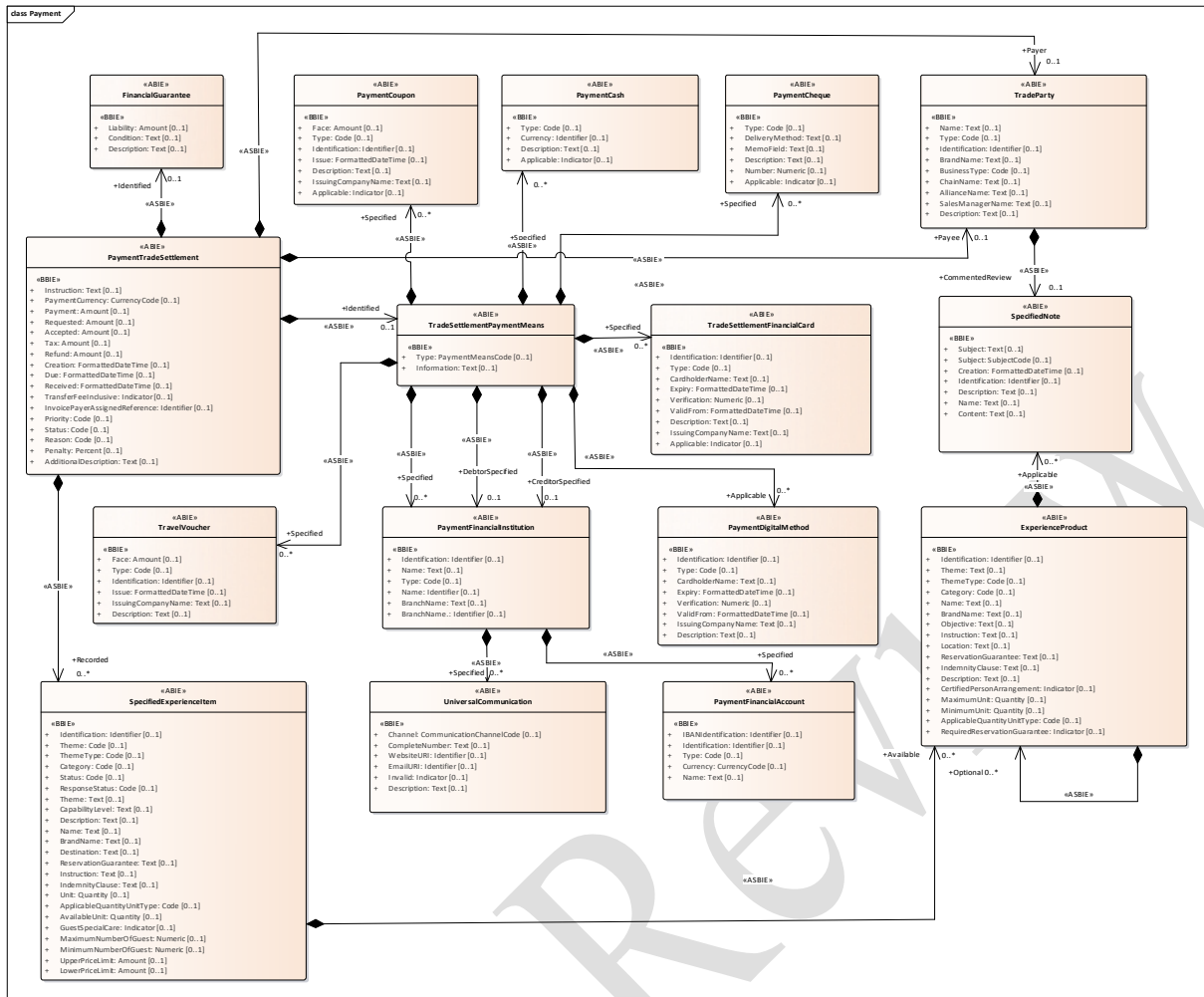


図 2-12 支払いパートのクラス図

2.6 コア構成要素ビジネス文書アセンブリ

体験プログラムの情報交換プロセスのために2つのメッセージが開発されました:

- EP 情報要求
- EP 情報応答

Entity	Name	Definition	Min	Max
Entity	EP Information Request	EPs 情報供給者（供給・売り手側）からの体験項目・商品の予約、関連する価格と支払い方法、旅程表や保険文書、案内およびその他の情報のような情報への EPs 情報要求者（購入側）の要求		
Assoc	Exchanged Document Context	ビジネスプロセスアプリケーションコンテキストのような、交換された文書のシナリオまたは設定	0	1
Assoc	Exchanged Document	二つ以上の当事者間で交換された書面、印刷物または電子的な資料のデータの集まり	1	1
Assoc	Experience Program Action	冒険体験、業務体験、ウェルネス体験のような、参加者が1つまたは複数の種別の出来事に参加する、組織化されたプログラムを取引するために必要な、検索、予約、支払いなどのあらゆる種別の行動	1	1

329

Entity	Name	Definitio	Min	Max
Entity	EP Information Response	EPs 情報要求者（購入側）から受け取った EPs 情報要求への EPs 情報供給者（供給・売り手側）の応答		
Assoc	Exchanged Document Context	ビジネスプロセスアプリケーションコンテキストのよ うな、交換された文書のシナリオまたは設定	0	1
Assoc	Exchanged Document	二つ以上の当事者間で交換された書面、印刷物または電 子的な資料のデータの集まり	1	1
Assoc	Experience Program Action	冒険体験、業務体験、ウェルネス体験のような、参加者 が1つまたは複数の種別の出来事に参加する、組織化さ れたプログラムを取引するために必要な、検索、予約、 支払いなどのあらゆる種別の行動	1	1

330

表 2-3 メッセージアセンブリ

331

Type	Short Name	Definition	Data type	Min Occur.	Max Occur.
Entity	Exchanged Document Context	ビジネスプロセスアプリケーションコン テキストのような、交換されたドキュメン トのシナリオまたは設定			
Attr,	Test Indicator	この交換されたドキュメントコンテキスト がテストであるかどうかの表示	Indicator	0	1
Assoc.	Business Process Parameter	この交換されたドキュメントコンテキスト 用に指定されたビジネスアプリケーショ ンコンテキストパラメータ		0	1
Assoc.	Scenario Parameter	この交換されたドキュメントコンテキスト 用に指定されたシナリオコンテキストパラ メータ		0	1
Assoc.	Application Parameter	この交換されたドキュメントコンテキスト 用に指定されたアプリケーションコンテ キストパラメータ		0	1
Assoc.	Guideline Parameter	この交換されたドキュメントコンテキスト 用に指定された指針コンテキストパラメー タ		0	1
Assoc.	Message Standard Parameter	この交換されたドキュメントコンテキスト 用に指定されたメッセージ標準ドキュメン トコンテキストパラメータ		0	1
Assoc.	User Specified Parameter	この交換されたドキュメントコンテキスト 用に指定されたユーザー指定のドキュメン トコンテキストパラメータ		0	1
Entity	Document Context Parameter	特定のドキュメントコンテキスト用に調整 された特徴			
Attr.	ID	このドキュメントコンテキストパラメータ の識別子	Identifier	0	1

Type	Short Name	Definition	Data type	Min Occur.	Max Occur.
Attr.	Value Text	このドキュメントコンテキストパラメータの値	Text	0	1
Entity	Exchanged Document	二つ以上の当事者間で交換された、書面、印刷物または電子的な物体用のデータの集まり			
Attr.	ID	この交換された文書の識別子	Identifier	1	1
Attr.	Type Code	交換された文書の種別を指定したコード	Code	0	1
Attr.	Status Code	この交換された文書の状態を指定したコード	Code	0	1
Attr.	Issue Date Time	この交換された文書の発行の日付、時刻、日時、またはその他の日時の値	Date Time	1	1
Attr.	Copy Indicator	この交換された文書がコピーであるかどうかの表示	Indicator	0	1
Attr.	Remark	この交換された文書に関する意見	Text	0	1
Attr.	Revision Date Time	この交換された文書の改訂の日付、時刻、日時、またはその他の日時の値	Date Time	0	1
Assoc.	Sender	この交換された文書を送信する当事者		0	1
Assoc.	Recipient	この交換された文書を受信する取引の当事者		0	*

332 表 2-4 メッセージ構成要素の BIE (業務情報エンティティ)

333 次の段落の体験プログラム行動 (ルートエレメント) の構成要素を参照してください。

334 **2.6.1 ビジネス文書構成要素**335 体験プログラム行動の構成要素はメッセージの一部です。直接的または間接的に関連付けられて
336 いるすべての構成要素を以下に示します。

Type	Short Name	Definition	Min Occur.	Max Occur.	Data Type
ABIE	Contact Person	支援または情報を提供する立場にある個々の人間			
BBIE	Family Name	この連絡先担当者が家族のメンバーと共有する、テキストで表現される名前	0	*	Text
ABIE	Cooperating Organization	他の組織、企業、または個人と協力する企業、政府機関、部門、慈善団体または金融機関のような特定の目的のために設立された組織化された構造			
BBIE	Name	この協力団体のテキストで表現される名称	0	*	Text
BBIE	Role Code	この協力団体の役割を指定したコード	0	1	Code
ASBIE	Used Information Source	この協力団体用に使用され、またはこの協力団体から使用される指定された協力的な情報源	0	*	

ABIE	Disease Protection Means	人間、動物または環境のようなものを感じ染または病気から守る方法			
BBIE	Category Code	病気の防護手段のカテゴリを指定したコード	0	1	Code
BBIE	Item Text	この病気の防護手段の、テキストで表現される項目	0	*	Text
BBIE	Restriction Text	この病気の防護手段の、テキストで表現される制限	0	*	Text
BBIE	Accepted Indicator	この病気の防護手段が容認されているかどうかの表示	0	1	Indicator
BBIE	Description	この病気の防護手段のテキストによる記述	0	*	Text
ABIE	Experience Event	自然観察、木工品製造、瞑想、休暇旅行、ディナー、テーマパーク訪問のような、何かが起こる体験プログラムへの参加			
BBIE	Date Sequence Number	この体験イベントの日付の連続番号	0	1	Numeric
BBIE	Name	この体験イベントの、テキストで表現される名称	0	*	Text
BBIE	Basic Objective Text	この体験イベントの、テキストで表現される基本的な目的	0	*	Text
BBIE	ID	この体験イベントの識別子	0	1	Identifier
BBIE	Choice Allowed Indicator	この体験イベントで選択が許可されているかどうかの表示	0	1	Indicator
BBIE	Reservation Required Indicator	この体験イベントで予約が必要かどうかの表示	0	1	Indicator
BBIE	Location Text	この体験イベントの、テキストで表示される所在地	0	*	Text
BBIE	Meeting Date Time	この体験イベントの会合の日付、時刻、日時、またはその他の日時の値	0	1	Date Time
BBIE	Break Up Date Time	この体験イベントの中止日、時刻、日時、またはその他の日時の値	0	1	Date Time
BBIE	Instruction Text	この体験イベントへの、テキストで表現される指示	0	*	Text
BBIE	Reservation Guarantee Text	この体験イベントの、テキストで表現される予約保証	0	*	Text
BBIE	Indemnity Clause Text	この体験イベントの、テキストで表現される賠償条項	0	*	Text
BBIE	Description	この体験イベントの、テキストによる記述	0	*	Text
ASBIE	Provided Requirement	この体験イベントに提供される指定された要件	0	*	

ASBIE	Required Usage Condition	この体験イベントに要求される指定された使用条件	0	1	
ASBIE	Specified Party	この体験イベントに指定された当事者	0	*	
ASBIE	Distinctive Feature	この体験イベントに指定された独自の特徴	0	*	
ASBIE	Provided Certificate	この体験イベントに提供される指定された認証	0	*	
ASBIE	Calculated Price	この体験イベントの計算された価格	0	*	
ASBIE	Operational Period	この体験イベントに指定された運用期間	0	*	
ASBIE	Applicable Note	この体験イベントに適用できる指定された注記	0	*	
ABIE	Experience Facility	特定の体験イベントに提供されるレストラン、ホテル、テーマパーク、温泉プール、駐車場、会議室のような、構造物または場所			
BBIE	Name	この体験施設のテキストで表現される名称	0	*	Text
BBIE	ID	この体験施設の識別子	0	1	Identifier
BBIE	Type Code	体験施設の種別を指定したコード	0	1	Code
BBIE	Type Text	この体験施設の、テキストで表現される種別	0	*	Text
BBIE	Architectural Style Text	この体験施設の、テキストで表現される建築様式	0	*	Text
BBIE	Completion Date	この体験施設の完成日	0	1	Date Time
BBIE	Latest Renovation Date	この体験施設の最新改修日	0	1	Date Time
BBIE	Description	この体験施設の、テキストによる記述	0	*	Text
ASBIE	Used Water Source	この体験施設で使用される水源	0	*	
ASBIE	Available Route	この体験施設用に指定された利用できるルート	0	*	
ASBIE	Physical Location	この体験施設用に指定された物理的な所在地	0	*	
ASBIE	Specified Communication	この体験施設用に指定された世界共通のコミュニケーション	0	*	
ABIE	Experience Item Preference	他の項目よりも好まれ、または要望される、テーマパークやガイド付きツアーのような出来事への参加			
BBIE	Preferred Item Text	この体験項目の好みの、テキストで表現される嗜好項目	0	*	Text
BBIE	Disliked Item Text	この体験項目の好みの、テキストで表現される嫌悪項目	0	*	Text

BBIE	Priority Ranking Number	この体験項目の好みに優先順位番号として表現される値	0	1	Numeric
BBIE	Description	この体験項目の好みの、テキストによる記述	0	*	Text
ABIE	Experience Item Voucher	ツアー、旅行、レストランでの食事のように、体験の支払いに金銭の代わりに使用できる印刷紙面または電子的文書			
BBIE	Face Amount	この体験項目引換券の表面に表示される金銭的価値	0	*	Amount
BBIE	Type Code	体験項目引換券の種別を指定したコード	0	1	Code
BBIE	ID	この体験項目引換券の識別子	0	1	Identifier
BBIE	Issue Date Time	この体験項目引換券の発行日時	0	1	Date Time
BBIE	Issuing Company Name	この体験項目引換券を発行する会社の、テキストによる名称	0	*	Text
BBIE	Description	この体験項目引換券の、テキストによる記述	0	*	Text
BBIE	Applicable Indicator	この体験項目引換券が適用できるかどうかの表示	0	1	Indicator
ABIE	Experience Product	冒険体験、ウェルネス体験、社会的または業務活動体験のような、参加を提供するあらゆるサービス			
BBIE	ID	この体験商品の識別子	0	1	Identifier
BBIE	Theme Text	この体験商品の、テキストで表現されるテーマ	0	*	Text
BBIE	Theme Type Code	この体験商品の、テーマの種別を指定したコード	0	1	Code
BBIE	Category Code	この体験商品の、カテゴリを指定したコード	0	1	Code
BBIE	Name	この体験商品の、テキストで表現される名称	0	*	Text
BBIE	Brand Name	この体験商品の、テキストで表現されるブランド名	0	*	Text
BBIE	Objective Text	この体験商品の、テキストで表現される目的	0	*	Text
BBIE	Instruction Text	この体験商品の、テキストで表現される指示	0	*	Text
BBIE	Location Text	この体験商品の、テキストで表現される所在地	0	*	Text
BBIE	Reservation Guarantee Text	この体験商品の、テキストで表現される予約保証	0	*	Text
BBIE	Indemnity Clause Text	この体験商品の、テキストで表現される補償条項	0	*	Text
BBIE	Description	この体験商品の、テキストによる記述	0	*	Text

BBIE	Certified Person Arrangement Indicator	この体験商品に有資格者の手配が行われたかどうかの表示	0	1	Indicator
BBIE	Maximum Unit Quantity	この体験商品の最大ユニット数量	0	1	Quantity
BBIE	Minimum Unit Quantity	この体験商品の最小ユニット数量	0	1	Quantity
BBIE	Applicable Quantity Unit Type Code	この指定の体験商品に適用できる数量ユニットの種別を指定したコード	0	1	Code
BBIE	Required Reservation Guarantee Indicator	この体験商品が予約保証が必要かどうかの表示	0	1	Indicator
ASBIE	Included Experience Event	この体験商品に含まれるイベント	0	*	
ASBIE	Optional Experience Product	この体験商品のオプション商品	0	*	
ASBIE	Provided Certificate	この体験商品に提供された証明書	0	*	
ASBIE	Provided Requirement	この体験商品に提供された要件	0	*	
ASBIE	Distinctive Feature	この体験商品の独特の特徴	0	*	
ASBIE	Operational Period	この体験商品の運用期間	0	*	
ASBIE	Required Usage Condition	この体験商品に要求された使用条件	0	*	
ASBIE	Applicable Note	この体験商品に適用できる注記	0	*	
ASBIE	Calculated Price	この体験商品の計算された価格	0	*	
ASBIE	Specified Party	この体験商品に指定された取引当事者	0	*	
ABIE	Experience Program Action	冒険体験、業務体験、ウェルネス体験のような、体験プログラムに必要な、検索、予約、支払いのような、あらゆる種別の行動			
BBIE	Type Code	体験プログラム行動の種別を指定したコード	0	1	Code
BBIE	Type Text	体験プログラム行動の、テキストで表現される種別	0	*	Text
BBIE	Status Code	この体験プログラム行動の状態を指定したコード	0	1	Code
BBIE	Description	この体験プログラム行動の、テキストによる記述	0	*	Text
ASBIE	Specified Party	この体験プログラム行動用に指定された取引当事者	0	*	
ABIE	Experience Program Action	冒険体験、業務体験、ウェルネス体験のような、体験プログラムに必要な検索、予約、支払いのようなあらゆる種別の行動			
BBIE	Type Code	体験プログラム行動の種別を指定したコード	0	1	Code

BBIE	Type Text	体験プログラムの、テキストで表現される種別	0	*	Text
BBIE	Status Code	この体験プログラム行動の状態を指定したコード	0	1	Code
BBIE	Description	この体験プログラム行動の、テキストによる記述	0	*	Text
ASBIE	Specified Party	この体験プログラム行動用に指定された取引当事者	0	*	
ABIE	Financial Guarantee	財務義務を履行するための公式の約束または保証			
BBIE	Description	この財務保証の、テキストによる記述	0	*	Text
BBIE	Liability Amount	この財務保証における負担の金銭的価値	0	*	Amount
BBIE	Condition Text	この財務保証の、テキストで表現される条件	0	*	Text
ABIE	Guest Allergy	吸入、摂取、注射、または皮膚接触によって誘発される以前に遭遇した物質への訪問客の体の異常な反応状態			
BBIE	Name	この訪問客のアレルギーの、テキストで表現される名称	0	*	Text
BBIE	Type Code	訪問客のアレルギーの種別を指定したコード	0	1	Code
BBIE	Restriction Text	この訪問客のアレルギーに関連したテキストで表現される制限	0	*	Text
BBIE	Description	この訪問客アレルギーの、テキストによる記述	0	*	Text
ABIE	Guest Carried Equipment	訪問客によって携帯されるアクティビティ用の用具または装置			
BBIE	Name	この訪問客に携帯される器具の、テキストで表示される名称	0	*	Text
BBIE	Type Code	訪問客に携帯される器具の種別を指定したコード	0	1	Code
BBIE	Restriction Text	この訪問客に携帯される器具の、テキストで表現される制限	0	*	Text
BBIE	Description	この訪問客に携帯される器具の、テキストによる記述	0	*	Text
ASBIE	Specification Note	この訪問客に携帯される器具の仕様注記	0	*	
ABIE	Guest Disability	訪問客の動作、感覚または活動を制限する身体的または精神的状態			
BBIE	Name	この訪問客の障害状態の、テキストで表示される名称	0	*	Text
BBIE	Type Code	訪問客の障害状態の型式を指定したコード	0	1	Code

BBIE	Required Supporting Device Text	この訪問客の障害状態に必要とされるテキストで表示される維持装置	0	*	Text
BBIE	Restriction Text	この訪問客の障害への、テキストで表示される制限	0	*	Text
BBIE	Registered Date Time	この訪問客の障害が登録された日付、時刻、日時またはその他の日時値	0	1	Date Time
BBIE	Description	この訪問客の障害の、テキストによる記述	0	*	Text
ABIE	Guest Food Choice	どの食品を購入または摂るかの訪問客の決定			
BBIE	Name	この訪問客の食品選択の、テキストで表示される名称	0	*	Text
BBIE	Type Code	訪問客の食品選択の型式を指定したコード	0	1	Code
BBIE	Restriction Text	この訪問客の食品選択の、テキストで表示される制限	0	*	Text
BBIE	Description	この訪問客の食品選択の、テキストによる記述	0	*	Text
ABIE	Guest Health Indication	訪問客の身体的または精神的状態			
BBIE	Status Text	この訪問客の健康表示の、テキストで表示される状態	0	*	Text
BBIE	Type Code	訪問客の健康表示の型式を指定したコード	0	1	Code
BBIE	Restriction Text	この訪問客の健康表示の、テキストで表示される制限	0	*	Text
BBIE	Description	この訪問客の健康表示の、テキストによる記述	0	*	Text
ABIE	Guest Person	個人の訪問客			
BBIE	ID	この訪問客の識別子	0	1	Identifier
BBIE	Name	この訪問客がそれによって知られている、テキストで表示される名前	0	*	Text
BBIE	Title	Doctor、Mr.、Mrs.、Msのような、この訪問客に結びついた、テキストで表示される敬称	0	*	Text
BBIE	Gender Code	男性、女性のようなこの訪問客の性別を指定したコード	0	1	Code
BBIE	Birth Date Time	この訪問客の誕生日を指定した日付、時刻、日時、またはその他の日時の値	0	1	Date Time
BBIE	Description	この訪問客の、テキストによる記述	0	*	Text
BBIE	Passport ID	この訪問客のパスポートの識別子	0	1	Identifier
BBIE	Title Code	この訪問客個人の肩書を指定したコード	0	1	Code
BBIE	Role Code	この訪問客個人の役割を指定したコード	0	1	Code
BBIE	Age Measure	この訪問客個人の年齢の計測値	0	1	Measure

BBIE	Residence Country ID	この訪問客の居住国の識別子	0	1	Identifier
ASBIE	Notified Guest Arrival	この訪問客個人に通知された到着	0	*	
ASBIE	Raised Special Query	この訪問客個人に提出された特別な質問	0	*	
ASBIE	Applicable Note	この訪問客個人に適用できる注記	0	*	
ASBIE	Accompanying Pet Animal	この訪問客個人に同行するペットの動物	0	*	
ASBIE	Guest Carried Equipment	この訪問客個人に指定された携行器具	0	*	
ASBIE	Notified Guest Disability	この訪問客個人に通知された障害	0	*	
ASBIE	Notified Guest Allergy	この訪問客個人に通知されたアレルギー	0	*	
ASBIE	Notified Disease Protection Means	この訪問客個人に通知された病気の防護手段	0	*	
ASBIE	Notified Guest Health Indication	この訪問客個人に通知された健康の兆候	0	*	
ASBIE	Notified Experience Item Preference	この訪問客個人に通知された体験項目の好み	0	*	
ASBIE	Notified Guest Food Choice	この訪問客個人に通知された食事の選択	0	*	
ASBIE	Travel Insurance Certificate	この訪問客個人用の旅行保険証	0	*	
ASBIE	Carried Certificate	この訪問客個人により携帯された証明書	0	*	
ASBIE	Claimed Personal Language Proficiency	この訪問客個人が主張された個人的な言語的習熟度	0	*	
ASBIE	Specified Payment Means	この訪問客個人用に指定された取引決済支払い手段	0	*	
ABIE	Cash Payment	商品またはサービスの受領者が提供者に支払う硬貨、紙幣			
BBIE	Type Code	現金支払いの種別を指定したコード	0	1	Code
BBIE	Currency Code	支払いに使われたこの現金通貨を指定したコード	0	1	Code
BBIE	Description	この支払いに使われた現金の、テキストによる記述	0	*	Text
BBIE	Applicable Indicator	支払いに使われたこの現金が適用できるかどうかの表示	0	1	Indicator
ABIE	Payment Cheque	手形振出人の口座から記載された金額を支払うよう銀行に指示する書面による支払命令			
BBIE	Type Code	支払小切手の種別を指定したコード	0	1	Code
BBIE	Delivery Method Text	この支払小切手の、テキストで表示される配送方法	0	*	Text
BBIE	Memo Field Text	この支払小切手の、テキストで表示される注記領域	0	*	Text
BBIE	ID	この支払小切手の識別子	0	1	Identifier
BBIE	Description	この支払小切手の、テキストによる記述	0	*	Text

BBIE	Applicable Indicator	この支払小切手が適用できるかどうかの表示	0	1	Indicator
ABIE	Digital Payment Method	金銭的支払額を収集するためのオンラインおよびデジタル技術の使用			
BBIE	ID	支払いに使用されるデジタル方法の識別子	0	1	Identifier
BBIE	Type Code	支払いに使用されるデジタル方法を指定したコード	0	1	Code
BBIE	Cardholder Name	支払いに使用されるこのデジタル方法の、テキストで表示されるカード所有者の名前	0	*	Text
BBIE	Expiry Date Time	支払いに使用されるこのデジタル方法の有効期限または日時	0	1	Date Time
BBIE	Verification Number	支払いに使用されるこのデジタル方法の識別番号	0	1	Numeric
BBIE	Valid From Date Time	支払いに使用されるこのデジタル方法がそれから有効になる日付または日時	0	1	Date Time
BBIE	Issuing Company Name	支払いに使用されるこのデジタル方法の、テキストで表示される発行会社名	0	*	Text
BBIE	Description	支払いに使用されるこのデジタル方法の、テキストによる記述	0	*	Text
BBIE	Applicable Indicator	支払いに使用されるこのデジタル方法が適用できるかどうかの表示	0	1	Indicator
ABIE	Payment Financial Account	支払いに関連する金銭的価値が、集金または支払いによって記録される、指定された業務上の取り決め			
BBIE	IBAN ID	この支払金融口座の、固有の国際銀行口座番号 (IBAN) 識別子	0	1	Identifier
BBIE	Type Code	支払金融口座の種別を指定したコード	0	1	Code
BBIE	Account Name	この支払金融口座の、テキストで表示される口座名	0	*	Text
BBIE	Currency Code	この支払金融口座の通貨を指定したコード (ISO 4217 コードを参照)	0	1	Code
BBIE	ID	この支払金融口座の識別子	0	1	Identifier
ABIE	Payment Financial Institution	支払い用に金融サービスと金融取引を提供する機関			
BBIE	ID	この支払金融機関の、テキストで表示される名称	0	1	Identifier
BBIE	Name	この支払金融機関の、テキストで表示される名称	0	*	Text
BBIE	Name ID	この支払金融機関の名称の識別子	0	1	Identifier
BBIE	Type Code	支払金融機関の種別を指定したコード	0	1	Code

BBIE	Branch Name	この支払金融機関の、テキストで表示される支店名	0	*	Text
BBIE	Branch Name ID	この支払金融機関の支店名の識別子	0	1	Identifier
ASBIE	Specified Communication	この支払金融機関に指定されたコミュニケーション	0	*	
ASBIE	Payment Financial Account	この支払金融機関に指定された支払金融口座	0	*	
ABIE	Payment Trade Settlement	たとえば商用送状のように、支払いが決済に見込まれている項目と支払の調整を可能にする情報			
BBIE	Payment Amount	この取引決済の支払いの金銭的価値	0	*	Amount
BBIE	Additional Description	支払いが決済に見込まれている項目とエントリ（記入事項）の照合を可能にするために提供された、テキストで表示される追加情報の記述	0	*	Text
BBIE	Payment Currency Code	この支払取引決済の通貨を指定したコード	0	1	Code
BBIE	Instruction Text	この支払取引決済用の、テキストで表示される指示	0	*	Text
BBIE	Requested Amount	この支払取引決済で要求される金銭的価値	0	*	Amount
BBIE	Accepted Amount	この支払取引決済で受入れられる金銭的価値	0	*	Amount
BBIE	Tax Amount	この支払取引決済に関連する税金の金銭的価値	0	*	Amount
BBIE	Refund Amount	この支払取引決済に関連する返金の金銭的価値	0	*	Amount
BBIE	Creation Date Time	この支払取引決済の作成日、時刻、日時、またはその他の日時の値	0	1	Date Time
BBIE	Due Data Time	この支払取引決済の満期日、時刻、日時、またはその他の日時の値	0	1	Date Time
BBIE	Receipt Date Time	この支払取引決済の受領日、時刻、日時、またはその他の日時の値	0	1	Date Time
BBIE	Transfer Fee Inclusive Indicator	この支払取引決済に振込手数料が含まれるか否かの表示	0	1	Indicator
BBIE	Invoice Payer Assigned Reference ID	この支払取引決済の参照が割当てられた送状支払人の識別子	0	1	Identifier
BBIE	Priority Code	この支払取引決済の優先順位を指定したコード	0	1	Code
BBIE	Status Code	この決済取引決済の状態を指定したコード	0	1	Code
BBIE	Type Code	この支払取引決済の理由を指定したコード	0	1	Code

BBIE	Penalty Percentage	この支払取引決済に関連する違約パーセンテージ	0	1	Percent
ASBIE	Payer	この支払取引決済の支払人	0	1	
ASBIE	Specified Payment Means	この支払取引決済用に指定された支払い手段	0	1	
ASBIE	Identified Financial Guarantee	この支払取引決済用に認定された金銭的保証	0	1	
ASBIE	Recorded Experience Item	この支払取引決済用に記録された指定された体験項目	0	*	
ABIE	Personal Language Proficiency	構造化された従来の方法で使用され、口頭、書面、または身ぶりによって伝えられた言葉から成る、人間のコミュニケーションの主な方法における習熟度			
BBIE	Speaking Proficiency Level Code	この言語における個人的な会話の習熟度レベルを指定したコード	0	1	Code
BBIE	Language Code	この個人的な言語的習熟度用に言語を指定したコード	0	1	Code
ABIE	Pet Animal	交友とか喜びを与えるために飼われている家畜または飼いならされた動物			
BBIE	Category Code	このペット動物のカテゴリを指定したコード	0	1	Code
BBIE	Allowed Indicator	このペット動物が許可されているかどうかの表示	0	1	Indicator
BBIE	Restriction Text	このペット動物へのテキストで表現される制限	0	*	Text
BBIE	Description	このペットの動物のテキストによる記述	0	*	Text
ABIE	Special Query	特別な質問または情報の要求			
BBIE	ID	この特別な質問の識別子	0	1	Identifier
BBIE	Submitted Date Time	この特別な質問が提出された日付、時刻、日時、またはその他の日時の値	0	1	Date Time
BBIE	Submitting Person Name	この特別な質問を提出した個人のテキストで表現される名前	0	*	Text
BBIE	Subject Text	この特別な質問の、テキストで表現される題目	0	*	Text
BBIE	Content Text	この特別な質問の、テキストで表現される内容	0	*	Text
BBIE	Version ID	この特別な質問のバージョン識別子	0	1	Identifier
BBIE	Response Date Time	この特別な質問への応答の日付、時刻、日時、またはその他の日時の値	0	1	Date Time
BBIE	Response Status Code	この特別な質問への応答状態を指定したコード	0	1	Code
ABIE	Specified Certificate	個人、エンティティ、プロセスまたは物の所有権を証明するために、政府、公的			

		機関、または協会によって発行された文書			
BBIE	Type Code	指定された証明書の種別を指定したコード	0	*	Code
BBIE	Category Code	この指定された証明書のカテゴリを指定したコード	0	*	Code
BBIE	Description	この指定された証明書の、テキストによる記述	0	*	Text
BBIE	Purpose Code	この指定された証明書の目的を指定したコード	0	*	Code
BBIE	Issue Date Time	この指定された証明書の発行の日付、時刻、日時、またはその他の日時の値	0	1	Date Time
BBIE	Expiry Date Time	この指定された証明書の有効期限日、時刻、日時、またはその他の日時の値	0	1	Date Time
BBIE	Name	この指定された証明書の、テキストで表現される名義	0	*	Text
BBIE	Capability Level Text	この指定された証明書の、テキストで表現された能力レベル	0	*	Text
BBIE	Available Language Code	この指定された証明書で使用可能な言語を指定したコード	0	*	Code
BBIE	Number Of Certified Persons	この指定された証明書に認定された人数	0	1	Quantity
BBIE	Applicable Geographic Region Text	この指定された証明書に適用できるテキストで表現される地理的地域	0	*	Text
BBIE	Required Indicator	この指定された証明書が要求されているかどうかの指示	0	1	Indicator
BBIE	Effective From Date Time	この指定された証明書が有効になる日付、時刻、日時、またはその他の日時の値	0	1	Date Time
ASBIE	Certified Party	この指定された証明書に認定された当事者	0	1	
ASBIE	Issuer Party	この指定された証明書の発行当事者	0	1	
ASBIE	Providing Party	この指定された証明書を提供する発行者以外の当事者	0	1	
ABIE	Specified Customer Class	商品またはサービスを使用または購入できる個人の条件と要件			
BBIE	Category Code	この指定された顧客階層の、大人または子供のようなカテゴリを指定したコード	0	1	Code
BBIE	Category Name	この指定された顧客階層の、テキストで表現されたカテゴリ名	0	*	Text
BBIE	Upper Age Limit Number	この指定された顧客階層のカテゴリの、年齢上限の年数で表現された値	0	1	Numeric
BBIE	Lower Age Limit Number	この指定された顧客階層のカテゴリの、年齢下限の年数で表現された値	0	1	Numeric

BBIE	Gender Code	この指定された顧客階層の性別を指定したコード	0	1	Code
BBIE	Meal Service Category Code	この指定された顧客階層の食事サービスカテゴリを指定したコード	0	1	Code
BBIE	Special Bedding Service Offered Indicator	この指定された顧客階層に特別寝具サービスが提供されているかどうかの表示	0	1	Indicator
BBIE	Description	この指定された顧客階層の、テキストによる記述	0	*	Text
ABIE	Experience Item	テーマパークやガイド付きツアーのような、取引の目的で使用または報告されている出来事への個人的参加に固有の情報の集まり			
BBIE	ID	この指定された体験項目の識別子	0	1	Identifier
BBIE	Theme Type Code	この指定された体験項目のテーマの種別を指定したコード	0	1	Code
BBIE	Category Code	この指定された体験項目のカテゴリを指定したコード	0	1	Code
BBIE	Status Code	この指定された体験項目の状態を指定したコード	0	1	Code
BBIE	Response Status Code	この指定された体験項目の応答状態を指定したコード	0	1	Code
BBIE	Theme Text	この指定された体験項目の、テキストで表現されるテーマ	0	*	Text
BBIE	Capability Level Text	この指定された体験項目用にテキストで表現される能力レベル	0	*	Text
BBIE	Description	この指定された体験項目の、テキストによる記述	0	*	Text
BBIE	Name	この指定された体験項目の、テキストで表現される名称	0	*	Text
BBIE	Brand Name	この指定された体験項目の、テキストで表現されるブランド名	0	*	Text
BBIE	Destination Text	この指定された体験項目のテキストで表現される目的地	0	*	Text
BBIE	Reservation Guarantee Text	この指定された体験項目の、テキストで表現される予約保証	0	*	Text
BBIE	Instruction Text	この指定された体験項目の、テキストで表現される使用説明書	0	*	Text
BBIE	Indemnity Clause Text	この指定された体験項目の、テキストで表現される補償条項	0	*	Text
BBIE	Unit Quantity	この指定された体験項目の単位量	0	1	Quantity
BBIE	Applicable Quantity Unit Type Code	この指定された体験項目に適用できる量単位の種別を指定したコード	0	1	Code

BBIE	Available Unit Quantity	この体験項目に使用できる単位量	0	1	Quantity
BBIE	Maximum Number Of Guests	この指定された体験項目の訪問客の最大数	0	1	Quantity
BBIE	Minimum Number Of Guests	この指定された体験項目の訪問客の最小数	0	1	Quantity
BBIE	Upper Price Limit Amount	この指定された体験項目の上限価格の金銭価値	0	*	Amount
BBIE	Lower Price Limit Amount	この指定された体験項目の下限価格の金銭価値	0	*	Amount
BBIE	Guest Special Care Indicator	この指定された体験項目に訪問客特別ケアが適用されるかどうかの表示	0	1	Indicator
ASBIE	Specified Party	この指定された体験項目に指定された取引当事者	0	*	
ASBIE	Available Experience Product	この指定された体験項目で利用できる商品	0	*	
ASBIE	Available Period	この指定された体験項目の利用できる期間	0	*	
ASBIE	Applicable Period	この指定された体験項目の適用できる期間	0	*	
ASBIE	Visiting Period	この指定された体験項目の訪問期間	0	*	
ASBIE	Calculated Price	この指定された体験項目の計算された価格	0	*	
ABIE	Specified Feature	あるものの際立ったまたは特徴的な部分			
BBIE	Keyword Marketing Phrase Text	この特徴のテキストで表現されるキーワードとなる市場表現	0	*	Text
BBIE	Marketing Phrase Text	この指定された特徴のテキストで表現される市場表現	0	*	Text
BBIE	Type Code	特徴の種別を指定したコード	0	1	Code
BBIE	Objective Text	この指定された特徴の、テキストで表現される目的	0	*	Text
BBIE	Usage Code	この指定された特徴の用途を指定したコード	0	1	Code
BBIE	Description	この指定された特徴の、テキストによる記述	0	*	Text
ABIE	Specified Guest Arrival	指定された訪問客がその場所に到着または到達する行動			
BBIE	Transport Mode Code	この訪問客到着の輸送モードを指定したコード	0	1	Code
BBIE	Expected Date Time	この訪問客の到着が予想される日付、時刻、日時、またはその他の日時の値	0	1	Date Time
BBIE	Carrier ID	この訪問客到着の運送業者の識別子	0	1	Identifier

BBIE	Carrier Name	この訪問客の到着の、テキストで表現される運送業者の名称	0	*	Text
ABIE	Specified Information Source	情報がそこから由来、発生または取得される人間、組織、物または場所			
BBIE	Name	この指定された情報源の、テキストで表現される名称	0	*	Text
BBIE	Category Code	この指定された情報源のカテゴリを指定したコード	0	1	Code
BBIE	Content Text	この指定された情報源の、テキストで表現される内容	0	*	Text
BBIE	Security Information Text	この指定された情報源の、テキストで表現されるセキュリティ情報	0	*	Text
BBIE	Website URI	この指定された情報源の Web サイト URI (Uniform Resource Identifier) の識別子	0	1	Identifier
BBIE	Description	この指定された情報源の、テキストによる記述	0	*	Text
ABIE	Specified Location	指定された物理的な位置または場所			
BBIE	Description	この指定された場所の、テキストによる記述	0	*	Text
BBIE	Name	この指定された場所の、テキストで表現される名称	0	*	Text
BBIE	Directions Text	この指定された方向の、テキストで表現される方向	0	*	Text
BBIE	Map URI	この指定された場所のマップの URI(Uniform Resource Identifier) 識別子	0	1	Identifier
ASBIE	Specified Address	この場所に指定された住所	0	*	
ABIE	Specified Membership	クラブや事業者団体のような、あるグループに所属している状態			
BBIE	Name	この指定された会員資格の、テキストで表現される名称	0	*	Text
BBIE	ID	この指定された会員資格の識別子	0	1	Identifier
BBIE	Start Date Time	この指定された会員資格の開始の日付、時刻、日時、またはその他の日時の値	0	1	Date Time
BBIE	End Date Time	この指定された会員資格の終了の日付、時刻、日時、またはその他の日時の値	0	1	Date Time
BBIE	Description	この指定された会員資格、のテキストによる記述	0	*	Text
ABIE	Specified Note	注記や追加情報のような、指定されたテキストまたはコード化による記述			
BBIE	Subject Text	この指定された注記の、テキストで表現される題目	0	*	Text
BBIE	Subject Code	この指定された注記の題目を指定したコード	0	1	Code

BBIE	Creation Date Time	この指定された注記の作成の日付、時刻、日時、またはその他の日時の値	0	1	Date Time
BBIE	ID	この指定された注記の一意識別子	0	1	Identifier
BBIE	Description	この指定された注記の、テキストによる記述	0	*	Text
BBIE	Name	この指定された注記の、テキストで表現される名称	0	*	Text
BBIE	Content Text	この指定された注記の、テキストで表現される内容	0	*	Text
ABIE	Specified Period	指定された期間			
BBIE	Description	この指定された期間の、テキストによる記述	0	*	Text
BBIE	Start Date Time	この指定された期間の開始の日付、時刻、日時、またはその他の日時の値	0	1	Date Time
BBIE	End Date Time	この指定された期間の終わりの日付、時刻、日時、またはその他の日時の値	0	1	Date Time
BBIE	ID	この指定された期間の固有の識別子	0	1	Identifier
BBIE	Name	この指定された期間の、テキストで表された名称	0	*	Text
BBIE	Purpose Code	この指定された期間の目的を指定したコード	0	1	Code
BBIE	Number Of Nights	この指定された期間の夜間数	0	1	Quantity
BBIE	Type Code	指定された期間の種別を指定したコード	0	1	Code
BBIE	Start Day Of Week Code	この指定された期間の開始曜日を指定したコード	0	1	Code
BBIE	End Day Of Week Code	この指定された期間の終了曜日を指定したコード	0	1	Code
BBIE	Number Of Days	この指定された期間の日数	0	1	Quantity
BBIE	Duration Text	この指定された期間の、テキストで表現される継続期間	0	*	Text
BBIE	Minimum Duration Measure	時間、日、週、月、年のような、この指定された継続期間の最小時間長の計測値	0	1	Measure
BBIE	Maximum Duration Measure	時間、日、週、月、年のような、この指定された継続期間の最大時間長の計測値計測	0	1	Measure
ABIE	Specified Requirement	取引先間で適用される契約または協定に含まれる共通の条件			
BBIE	Type Code	指定された要件の種別を指定したコード	0	1	Code
BBIE	Rule Text	この指定された要件の、テキストで表現される規則	0	*	Text
BBIE	Description	この指定された要件の、テキストによる記述	0	*	Text
ASBIE	Payment Trade Settlement	この指定された要件の支払い取引決済	0	1	

ASBIE	Specifying Party	この指定された要件を指定した当事者	0	1	
ABIE	Specified Route	ある場所から他の場所に取りられた指定された道筋またはコース			
BBIE	Map URI	この指定されたルートのマップの URI (Uniform Resource Identifier)	0	1	Identifier
BBIE	Departure Point Text	この指定されたルートの、テキストで表現される出発点	0	*	Text
BBIE	Transport Means Text	この指定されたルートの、テキストで表現される輸送手段	0	*	Text
BBIE	Distance Measure	この指定されたルートの距離の計測値	0	1	Measure
BBIE	Security Level Code	この指定されたルートの安全性レベルを指定したコード	0	1	Code
BBIE	Type Text	この指定されたルートの、テキストで表現される種別	0	*	Text
BBIE	Status Code	この指定されたルートの状況を指定したコード	0	1	Code
BBIE	Description	この指定されたルートの、テキストによる記述	0	*	Text
ABIE	Specified Usage Condition	使用によって影響を受ける、尊重されるべきものの特定の状態			
BBIE	Age Limitation Text	この指定された使用条件の、テキストで表現される年齢制限	0	*	Text
BBIE	Gender Limitation Text	この指定された使用条件の、テキストで表現される性別制限	0	*	Text
BBIE	Appropriate Clothing Text	この指定された使用条件の、テキストで表現される適正な衣服	0	*	Text
BBIE	Occupancy Text	この指定された使用条件の、テキストで表現される占有率	0	*	Text
BBIE	Duration Text	この指定された使用条件の、テキストで表現される継続期間	0	*	Text
BBIE	Description	この指定された使用条件の、テキストによる記述	0	*	Text
ASBIE	Requiring Party	この使用条件を要求する取引当事者	0	*	
ABIE	Sustainability Claim	将来の世代のニーズに妥協することなく、現在のユーザーのニーズが満たされているという主張			
BBIE	Description	この持続可能性の主張の、テキストによる記述	0	*	Text
ABIE	Trade Address	特定の取引関連の組織または人物が、そこで見つかるまたは到達される可能性のある場所			
BBIE	Postcode	この取引先住所の郵便番号を指定したコード	0	*	Code

BBIE	Country Code	この取引先住所の国の固有の識別子	0	1	Identifier
BBIE	Country Name	この取引先住所の国の名称	0	*	Text
BBIE	Free Form Text	この取引先住所の、テキストで表現される自由形式の表現	0	*	Text
BBIE	Invalid Indicator	この取引先住所が無効かどうかの表示	0	1	Indicator
BBIE	Description	この取引先住所の、テキストによる記述	0	*	Text
ABIE	Trade Allowance/Charge	取引目的の費用や料金のような、価格設定の構成要素			
BBIE	Charge Indicator	取引手数料が料金であるかどうかの表示	0	1	Indicator
BBIE	ID	この取引手数料の固有の識別子	0	1	Identifier
BBIE	Calculation Percent	この取引手数料の計算に適用されるパーセント	0	1	Percent
BBIE	Basis Amount	この取引手数料が計算される基準となる金銭的価値	0	*	Amount
BBIE	Prepaid Indicator	この取引手数料が前納されているかどうかの表示	0	1	Indicator
BBIE	Actual Amount	取引手当料金の実際の金銭的価値	0	*	Amount
BBIE	Description	この取引手数料の、テキストによる記述	0	*	Text
BBIE	Reason Code	この取引手数料の理由を指定したコード	0	1	Code
ASBIE	Tax Category	この取引手数料の税区分	0	*	
ABIE	Trade Contact	取引関係で別の人物または部門との連絡先として機能する人物または部門			
BBIE	Person Name	この取引担当者の、テキストで表現される名前	0	*	Text
BBIE	Department Name	この取引連絡先が組織内で属する部門の、テキストで表現される名称	0	*	Text
BBIE	Job Title	取締役、ソフトウェアエンジニア、購買支配人のような、組織内のこの取引連絡先の、テキストで表現される肩書、地位または名称	0	*	Text
BBIE	Responsibility Text	この取引連絡先の、テキストで表現される責任	0	*	Text
BBIE	Description	この取引連絡先の、テキストによる記述	0	*	Text
ASBIE	Used Communication	この取引連絡先で使用されるコミュニケーション	0	*	
ASBIE	Accessible Location	この取引連絡先に指定された連絡の取れる場所	0	*	
ABIE	Trade Contract	取引目的のための二つ以上の当事者間の合意			
BBIE	ID	この取引契約の固有の識別子	1	1	Identifier
BBIE	Name	この取引契約の、テキストで表現される名称	0	*	Text

BBIE	Signature Name	この取引契約の、テキストで表現される署名の名称	0	*	Text
BBIE	Signee Job Title	この取引契約の、テキストで表現される署名者の業務上の肩書	0	*	Text
BBIE	Signed Date Time	この取引契約が締結される日付、時刻、日時、またはその他の日時の値	0	1	Date Time
BBIE	Automatic Extension Date Time	この取引契約の自動延長の日付、時刻、日時、またはその他の日時の値	0	1	Date Time
BBIE	Automatic Extension Duration Measure	この取引契約の自動延長継続期間の計測値	0	1	Measure
BBIE	Description	この取引契約の、テキストによる記述	0	*	Text
ASBIE	Signed Location	この取引契約の署名される場所	0	*	
ABIE	Trade Party	取引業務機能で役割を果たす個人、グループまたは団体			
BBIE	ID	この取引当事者の固有の識別子	0	*	Identifier
BBIE	Type Code	役割に依存しない取引当事者の種別を指定したコード	0	*	Code
BBIE	Name	この取引当事者の、テキストで表現される名称	0	*	Text
BBIE	Role Code	この取引当事者の役割を指定したコード	0	*	Code
BBIE	Description	この取引当事者の、テキストによる記述	0	*	Text
BBIE	Brand Name	この取引当事者の、テキストで表現されるブランド名	0	*	Text
BBIE	Business Type Code	この取引先の業種を指定したコード	0	1	Code
BBIE	Chain Name	この取引当事者の、テキストで表現されるチェーン名	0	*	Text
BBIE	Alliance Name	この取引当事者の、テキストで表現される同盟名称	0	*	Text
BBIE	Sales Manager Name	この取引当事者の、テキストで表現される販売責任者名	0	*	Text
ASBIE	Defined Contact Details	この取引当事者用に定義された取引連絡先	0	*	
ASBIE	Postal Address	この取引当事者の郵送先住所	0	1	
ASBIE	Specified Contact Person	この取引当事者に指定された連絡担当者	0	*	
ASBIE	Claimed Personal Language Proficiency	この取引当事者により主張された個人的な言語的習熟度	0	*	
ASBIE	Agreed Contract	この取引当事者と合意された取引契約	0	*	
ASBIE	Commented Review Note	この取引当事者に指定された注釈付きの評価メモ	0	*	
ASBIE	Cooperative Information Source	この取引当事者に指定された協力的な情報源	0	*	
ASBIE	Associated Membership	この取引当事者に関連した会員資格	0	*	

ASBIE	Requested Experience Item	この取引当事者に、または取引当事者により要望された体験項目	0	*	
ASBIE	Available Experience Item	この取引当事者に利用できる体験項目	0	*	
ASBIE	Reserved Experience Item	この取引当事者に、または取引当事者により予約された体験項目	0	*	
ASBIE	Experience Item Searched Wish List	この取引当事者に、または取引当事者により検索された体験項目希望リスト	0	*	
ASBIE	Guest Person	この取引当事者により指定された訪問客	0	*	
ASBIE	Available Experience Facility	この取引当事者に、または取引当事者により利用できる体験施設	0	*	
ASBIE	Sustainability Assertion	この取引当事者に指定された持続可能性の主張	0	1	
ASBIE	Cooperating Organization	この取引当事者に指定された協力組織	0	*	
ABIE	Trade Price	取引の目的で何かが買われ、または売られる貨幣総額			
BBIE	Net Price Indicator	取引価格が正味価格であるかどうかの表示	0	1	Indicator
BBIE	Type Code	取引価格の種別を指定したコード	0	1	Code
BBIE	Charge Amount	取引価格の請求の金銭的価値	0	*	Amount
BBIE	Type Text	この取引価格の、テキストで表現される種別	0	*	Text
BBIE	Description	この取引価格の、テキストによる記述	0	*	Text
BBIE	Category Type Code	この取引価格の払い戻しやサービス料のようなカテゴリの種別を指定したコード	0	1	Code
BBIE	Bracket Type Code	この取引価格の数量割引の種別を指定したコード	0	1	Code
BBIE	Determination Code	この取引価格の決定を指定したコード	0	1	Code
BBIE	Expiry Date Time	この取引価格の有効期限の日付、時刻、日時、またはその他の日時の値	0	1	Date Time
BBIE	Number Of Days	この取引価格に関連する日数	0	1	Quantity
BBIE	Information Text	この取引価格の、テキストで表現される情報	0	*	Text
BBIE	Cancellation Percentage	この取引価格の解約率	0	1	Percent
BBIE	Calculation Percentage	この取引価格の算定率	0	1	Percent
BBIE	Customer Service Point Quantity	この取引価格の顧客サービスポイント数	0	1	Quantity
BBIE	Reason Code	この取引価格の理由を指定したコード	0	*	Code
BBIE	Multiple Reason Indicator	複数の理由がこの取引価格に影響を与えるかどうかの表示	0	1	Indicator
BBIE	Total Charge Amount	この取引価格の合計料金の金銭的価値	0	*	Amount
BBIE	Grand Total Charge Amount	この取引価格の総合計料金の金銭的価値	0	*	Amount

BBIE	Seasonal Rank Code	この取引価格の季節によるランクを指定したコード	0	1	Code
ASBIE	Applied Allowance/Charge	取引価格に適用される手当または料金	0	*	
ASBIE	Included Tax	この取引価格に含まれる税金	0	*	
ASBIE	Payment Trade Settlement	この取引価格に指定された支払取引決済	0	*	
ASBIE	Applicable Customer Class	この取引価格に適用できる顧客階層	0	*	
ASBIE	Applicable Seasonal Period	この取引価格に適用できる季節期間	0	*	
ASBIE	Applicable Operational Period	この取引価格に適用できる運用期間	0	*	
ASBIE	Applicable Note	この取引価格に適用できる指定された注記	0	*	
ABIE	Trade Settlement Financial Card	取引決済の金融口座を表示するために使用されるカード			
BBIE	ID	この取引決済金融カードの、一般にカード番号として知られている固有の識別子	0	1	Identifier
BBIE	Type Code	デビットとクレジット（借方と貸方）のような、この取引決済金融カードの種別を指定したコード	0	1	Code
BBIE	Cardholder Name	この取引決済金融カードに表示されるカードの所有者名。これには、カードを所有する組織と同様にカードの使用を許可された個人の両方が含まれる場合がある	0	1	Text
BBIE	Expiry Date	この取引決済金融カードが有効になるまでの満了期限	0	1	Date
BBIE	Verification Number	カードユーザーがこの取引決済金融カードを実際に所有していることを確認するために使われる、セキュリティ目的の固有のカード確認番号	0	1	Numeric
BBIE	Valid From Date	この取引決済金融カードが有効になる日付	0	1	Date Time
BBIE	Issuing Company Name	この取引決済金融カードの、テキストで表示される発行会社名	0	*	Text
BBIE	Description	この取引決済金融カードの、テキストによる記述	0	*	Text
BBIE	Expiry Date	この取引決済金融カードが有効である満了期限	0	1	Date Time
BBIE	Applicable Indicator	この取引決済金融カードが適用できるかどうかの表示	0	1	Indicator
ABIE	Trade Settlement Payment Means	支払いが、それによって取引決済の目的で行われることになる、または行われた手段			

BBIE	Type Code	現金や支払小切手のような、取引決済支払い手段の種別を指定したコード	0	1	Code
BBIE	Information	この取引決済の支払手段の、テキストで表現される情報	0	*	Text
ASBIE	Identified Financial Card	この取引決済支払手段のために識別されたカード	0	*	
ASBIE	Payment Financial Institution	この取引決済支払手段のために指定された支払金融機関	0	*	
ASBIE	Debtor Payment Financial Institution	この取引決済支払手段に指定された債務者支払い金融機関	0	*	
ASBIE	Creditor Payment Financial Institution	この取引決済支払手段の債権者支払い金融機関	0	*	
ASBIE	Identified Digital Payment Method	この取引決済支払手段のために識別されたデジタル支払方法	0	*	
ASBIE	Identified Cash Payment	この取引決済支払手段のために識別された現金支払い	0	*	
ASBIE	Identified Cheque Payment	この取引決済支払手段のために識別された小切手支払い	0	*	
ASBIE	Identified Experience Item Voucher	この取引決済支払手段用にのたため識別された体験項目引換券	0	*	
ABIE	Trade Tax	取引関連の財政課徴金または関税			
BBIE	Calculated Amount	この取引関連の税金、課徴金または関税の計算から得られた金額	0	*	Amount
BBIE	Type Code	付加価値税 (VAT) のコードのような、取引関連の税金、課徴金または関税の種別を指定したコード [国連コードリスト (UNCL) 5153 を参照]	0	1	Code
BBIE	Basis Amount	この取引関連の税金、課徴金または関税が計算される際の基準として使用される金額	0	*	Amount
BBIE	Allowance/Charge Basis Amount	この取引関連の税金、課徴金または関税が計算される際の費用および料金の基準として使用される金額	0	*	Amount
BBIE	Category Code	「免税」、「標準税率」、「無料輸出項目 - 課税なし」のコードのような、この取引関連の税金、課徴金または関税が適用されるカテゴリを指定したコード [国連コードリスト (UNCL) 5305 を参照]	0	1	Code
BBIE	Description	この取引関連の税金、課徴金または関税の、テキストによる記述	0	*	Text
BBIE	Local Tax System ID	この取引税の地方税システムの識別子	0	1	Identifier
BBIE	ID	この取引税の識別子	0	1	Identifier

ABIE	Communication	個人および、または組織間での話し、信号、書面または行動によって世界共通に交換されたような思考、メッセージまたは情報の交換			
BBIE	Channel Code	電話またはeメールのような、世界共通のコミュニケーションを行うことができるチャンネルまたは方法を指定したコード	0	1	Code
BBIE	Complete Number	この世界共通のコミュニケーションの完全な数を構成する、文字のテキスト文字列	0	1	Text
BBIE	Website URI	この世界共通のコミュニケーションのための Web サイトの URI (Uniform Resource Identifier)	0	1	Identifier
BBIE	Email URI	この世界共通の通信用の電子メールの URI (Uniform Resource Identifier)	0	1	Identifier
BBIE	Invalid Indicator	この世界共通のコミュニケーションが無効かどうかの表示	0	1	Indicator
BBIE	Description	この世界共通のコミュニケーション、のテキストによる記述	0	*	Text
ABIE	Water Source	公共の飲料水供給や私有の井戸に水を供給する温泉、湖のような、水が生じる場所			
BBIE	Name	この水源の、テキストで表現される名称	0	*	Text
BBIE	ID	この水源の識別子	0	1	Identifier
BBIE	Category Code	この水源のカテゴリを指定したコード	0	1	Code
BBIE	Characteristic Code	この水源の特性を指定したコード	0	1	Code
BBIE	Marketing Phrase Text	この水源の、テキストで表現される販売表現	0	*	Text
BBIE	Health Benefit Text	この水源の、テキストで表現される健康上の利点	0	*	Text
BBIE	Bathing Prohibition Caution Text	この水源の、テキストで表現される入浴禁止	0	*	Text
BBIE	Drinking Prohibition Caution Text	この水源へのテキストで表現される飲用禁止	0	*	Text
BBIE	Description	この水源のテキストによる記述	0	*	Text

表 2-5 業務文書の構成要素

337

338

339 **2.7 開発されたコードリスト**

340 EPs 取引に関連するコードリストが、次のように開発されました。(これらのリストは、ビジ
 341 ネスニーズを満たすために十分に維持されます。)

Code list and code values	Code list and code values
Cooperating_ Organization. Role. Code 協力_組織. 役割. コード	Specified_ Experience Item. Response_ Status. Code 指定された_体験項目. 応答_状態. コード
1 - Fund provider 資金供給者	1 - Reserved 予約済み
2 - Marketing provider 販売供給者	2 - Not reserved 予約なし
3 - HR (=human resources) provider 人材供給者	3 - Not accepted 未承諾
4 - Official support 公的支援	4 - Cancelled 解約済み
5 - Multiple support provider 複数支援供給者	5 - Refunded 返金済み
Disease_ Protection Means. Category. Code 病 気_予防手段. カテゴリー. コード	6 - Waiting 待機中
1 - Drinking medicine 薬品飲用	7 - On request 申し込みがあり次第
2 - Vaccinating 予防接種	Specified_ Experience Item. Status. Code 指定された_体 験項目.状態. コード
3 - Wearing 衣服着用	1 - Wide open 大々的に売出し
4 - Applying ointment 軟膏塗布	2 - Small number available 残り僅少
5 - Spraying スプレー吹付	3 - Not available 完売
Experience Program_ Action. Status. Code 体 験プログラム_行動. 状態. コード	4 - Closed 店仕舞い
1 - Sending 送信中	Specified_ Experience Item. Theme Type. Code (and Product)指定された_体験項目.テーマ種別. コード (それと 商品)
2 - Sent out 送信済	1 - Wellness ウェルネス
3 - Re-sending 再送信中	2 - Adventure 冒険
4 - Responding 返信中	3 - Sightseeing 観光
5 - Responded 返信済	4 - Nature watching 自然観察
6 - Respond shortly 間もなく返信	5 - Religious experience 宗教的体験
7 - Will respond 返信予定	6 - Historical experience 歴史的体験
8 - Respond in a few days 数日で返信	7 - Heritage experience 歴史的遺産体験
9 - Respond in a week 一週間で返信	8 - Farming experience 農業体験
10 - Re-responding 再返信中	9 - Social service experience 社会奉仕
11 - Unable to respond 返信不能	10 - Manufacturing experience 製作体験
12 - Error transmitted エラー送信	11 - Fishing experience 釣り体験
13 - Communication in trouble コミュニケーシ ョン支障	12 - Business experience 業務体験
14 - Testing 検査中	13 - City life experience 都市生活体験
15 - Deleted 削除済	14 - Country life experience 田舎暮らし体験
Experience Program_ Action. Type. Code 体験 プログラム_行動. 種別. コード	15 - Meditating 瞑想
1 - Search 検索	16 - Learning 学習
2 - Reserve 予約	17 - Convention (MICE)集会
3 - Change 変更	Specified_ Feature. Usage. Code 指定された_特徴. 使用 法. コード

Code list and code values	Code list and code values
4 - Cancel 解約	1 - Regional vitalization conscious 地域の活性化を意識して
5 - Pay 支払	2 - Environment sustainability conscious 環境の持続可能性を意識して
6 - Refund 返済	3 - Quality of life improvement conscious 生活の質の向上を意識して
7 - Delete 削除	4 - Wellness conscious ウェルネスを意識して
8 - Respond 返信	5 - UN/SDGs, in general, conscious 一般に、国連の持続可能な開発目標(SDGs)を意識して
9 - Test 検査	6 - The others その他
10 - Act for nothing 無駄な行動	Specified_ Guest Arrival. Transport Mode. Code 指定された_訪問客到着. 輸送手段. コード
11 - Act invalidly 無効な行動	1 - Airline 空輸
Experience_ Facility. Type. Code 体験_施設. 種別. コード	2 - Railway 鉄道
1 - Lodging house 宿泊所	3 - Tram 路面電車
2 - Guest room 客室	4 - Bus バス
3 - Restaurant 飲食店	5 - Community bus コミュニティバス
4 - Meeting room 会議室	6 - Taxi タクシー
5 - Recreation facility 慰安施設	7 - Private car 自家用車
6 - Business support room 業務支援室	Specified_ Information Source. Category. Code 指定された_情報源. カテゴリー.コード
7 - Sightseeing facility 観光施設	1 - Description 記述
8 - Parking facility 駐車施設	2 - Image 画像
9 - Bathing facility 入浴設備	3 - Web site ウェブサイト
10 - Wellness center ウェルネスセンター	4 - Short video 短編動画
11 - Meditation center 瞑想センター	5 - SNS 会員制交流サイト
Experience_ Product. Applicable Quantity Unit_ Type. Code 体験_商品. 適用できる数量単位_種別. コード	6 - Short message ショートメッセージ
1 - Adult 成人	7 - Others その他
2 - Male adult 男性成人	Specified_ Note. Subject. Code 指定された_注記. 題目.コード
3 - Female adult 女性成人	1 - Special arrangement 特別な段取り
4 - Student 学生	2 - General matter 一般事項
5 - Child 子供	3 - In secrecy 内密に
6 - Infant 幼児	4 - Product related 商品関連
7 - Room 部屋	5 - Activity/Event related 活動・行事関連
8 - Seat 席	6 - Optional Product related 視覚商品関連
9 - A car capacity 自動車収容可能数	7 - Multiple subject related 複数題目関連
10 - A bus capacity バス収容可能数	Specified_ Period. Start_ Day Of Week. Code 指定された_期間. 開始_曜日.コード
11 - A train capacity 列車収容可能数	0 - Sunday 日曜

Code list and code values	Code list and code values
12 - A table capacity テーブル収容可能数	1 - Monday 月曜
Guest_ Allergy State. Type. Code 訪問客_アレルギー症状. 種別. コード	2 - Tuesday 火曜
1 - Dust 粉塵アレルギー	3 - Wednesday 水曜
2 - Pollen 花粉アレルギー	4 - Thursday 木曜
3 - Food 食品アレルギー	5 - Friday 金曜
4 - Medicine 薬品アレルギー	6 - Saturday 土曜
5 - Animal 動物アレルギー	Specified_ Period. End_ Day Of Week. Code 指定された_期間. 終了_曜日.コード
6 - Tree 樹木アレルギー	0 - Sunday 日曜
7 - Plant 植物アレルギー	1 - Monday 月曜
8 - Atmosphere 大気アレルギー	2 - Tuesday 火曜
Guest_ Carrying Equipment. Type. Code 訪問客_携行器具. 種別. コード	3 - Wednesday 水曜
1 - Scuba diving スキューバダイビング	4 - Thursday 木曜
2 - Skiing スキー	5 - Friday 金曜
3 - Mountain climbing 登山	6 - Saturday 土曜
4 - Rock climbing 登岩	Specified_ Period. Minimum_ Duration. Measure 指定された_期間. 最小_継続期間. 計測値
5 - Skating スケート	1 - Operating for a day 1 日操業
6 - Cycling サイクリング	2 - Operating for a week 1 週間操業
7 - Wild life watching 野生生物ウォッチング	3 - Operating for a month 1 月操業
Guest_ Disability State. Type. Code 訪問客_身体障害症状. 種別. コード	4 - Operating for 3 months 3 月操業
1 - Walking disability 歩行障害	5 - Operating for 6 months 半年操業
2 - Viewing disability 視覚障害	7 - Operating for a year 1 年操業
3 - Hearing disability 聴覚障害	Specified_ Period. Maximum_ Duration. Measure 指定された_期間. 最大_継続期間. 計測値
4 - Speaking disability 会話障害	1 - Operating for a day 1 日操業
5 - Multiple disability 複数障害	2 - Operating for a week 1 週間操業
6 - Other disability その他障害	3 - Operating for a month 1 月操業
Guest_ Food Choice. Type. Code 訪問客_食品選択. 種別. コード	4 - Operating for 3 months 3 月操業
1 - Vegetarian food 精進料理	5 - Operating for 6 months 半年操業
2 - Vegan food 完全菜食主義者料理	7 - Operating for a year 1 年操業
3 - Meat based food 肉ベースの料理	Trade_ Contract. Automatic Extension_ Period. Code 取引_契約. 自動延長_期間. コード
4 - Fish based food 魚ベースの料理	1 - 1 year 1 年
5 - Halal food イスラム教戒律従属料理	2 - 0.5 year 半年
6 - Fasting based food 断食ベースの料理	3 - 1 month 1 月
7 - No special choice 特に選択なし	Specified_ Period. Purpose. Code 指定された_期間. 目的. コード

Code list and code values	Code list and code values
Guest_ Health Indication. Type. Code 訪問客_健康状態表示. 種別. コード	1 - Sales period 売出し期間
1 - Normal 正常	2 - Trial period 試用期間
2 - Excellent 優良	3 - No sales period 売出し休止期間
3 - Good 良好	4 - Operation period 操業期間
4 - Poor 病弱	5 - No operation period 操業停止期間
5 - Other その他	Specified_ Requirement. Type. Code 指定された_要件. 種別. コード
Personal_ Language Proficiency. Language. Code 個人_言語熟達度. 言語. コード	1 - Buyer response requested EPs 購入者の返信が要求される EPs
- UNECE ISO 639-1 2A の言語コードを見よ	2 - Vaccination proof 予防接種証明
Personal_ Language Proficiency. Speaking Level. Code 個人_言語熟達度. 会話レベル. コード	3 - Guest carrying items 訪問客携行項目
1 - Native language only 母国語のみ	Specified_ Route. Security Level. Code 指定された_経路. 安全性水準. コード
2 - English somewhat available 英語いくらか使用可能	1 - Ordinary 通常
3 - English available 英語使用可能	2 - GPS or map needed GPS または地図が必要
4 - Local language available 現地語使用可能	3 - Caution needed 要注意
Guest_ Person. Gender. Code 訪問客_個人. 性別. コード	4 - Experience needed or guide assistance preferable 経験が必要またはガイド支援が望ましい
1 - Male 男性	5 - Dangerous 危険
2 - Female 女性	Specified_ Route. Status. Code 指定された_経路. 状態. コード
3 - X-gender X ジェンダー(所属なしの性自認を持つ人)	1 - Existing 現存
4 - Not shown 非表示	2 - Planned 計画中
Guest_ Person. Role. Code 訪問客_個人. 役割. コード	3 - Under construction 工事中
1 - Leader 指導者	4 - Closed 閉鎖
2 - Member 会員	Trade Settlement_ Payment Means. Type. Code 取引決済_支払い方法. 種別. コード
Guest_ Person. Title. Code 訪問客_個人. 肩書. コード	1 - Financial institution 金融機関
1 - Mr. 氏	2 - Financial card 金融カード
2 - Mrs. 夫人	3 - Digital method デジタル方式
3 - Ms さん(女性に対する敬称)	4 - Voucher 商品引換券
4 - Dr. 博士	5 - Cheque 支払小切手
5 - Master 修士	6 - Cash 現金
6 - Not specified 指定なし	
Payment_ Financial Account. Currency. Code 支払い_金融口座. 通貨. コード	

Code list and code values	Code list and code values
- UNECE/ISO 4217 の通貨コードリストを見よ	
Payment_ Trade Settlement. Payment_ Currency. Code 支払い_取引決済. 支払い_通貨. コード	
- UNECE/ISO 4217 の通貨コードリストを見よ	
Payment_ Trade Settlement. Priority. Code 支払い_取引決済. 優先. コード	
1 - Top priority 最優先順位	
2 - Second priority 二次優先順位	Trade_ Party. Role. Code 取引_当事者. 役割. コード
3 - Last priority 最下位優先順位	1 - Travel Company (Agent) 旅行会社 (代理店)
Payment_ Trade Settlement. Reason. Code 支払い_取引決済. 理由. コード	2 - Supplier 供給事業者
1 - Normal payment 通常支払い	3 - EPs information supplier EPs 情報提供事業者
2 - Delayed payment 遅延支払い	4 - EPs product and information supplier EPs 商品及び情報供給事業者
3 - Penalty payment ペナルティ支払い	5 - EPs operator Eps 運営事業者
4 - Deficit payment 支払い不足	6 - EPs wholesaler EPs 卸売販売業者
5 - Refunded 返済済み	Trade_ Party. Type. Code 取引_当事者. 種別. コード
Payment_ Trade Settlement. Status. Cod 支払い_取引決済. 状態. コード	1 - Buyer 購入者
1 - Fully paid 完納	2 - Seller 販売事業者
2 - Not yet paid 未納	3 - Intermediary 仲介事業者
3 - Partly paid 一部支払い	4 - Payer 支払者
4 - No payment needed 支払い不要	Trade_ Price. Bracket_ Type. Code 取引_価格. 数量割引. 種別. コード
Pet_ Animal. Category. Code ペット_動物. カテゴリ. コード	1 - Single room or equivalent space plus breakfast and dinner シングルルームか同等の広さで朝夕食込み
1 - Dog 犬	2 - Twin room or equivalent space plus breakfast and dinner ツインルームか同等の広さで朝夕食込み
2 - Cat 猫	3 - Family room plus breakfast and dinner 朝夕食込みの家族部屋
3 - Bird 鳥	Trade_ Price. Determination. Code 取引_価格. 決定. コード
4 - Rabbit 兎	1 - No Show 表示なし
5 - Mouse 鼠	2 - Cancelled on check-in date チェックイン日に解約
Special_ Query. Response_ Status. Code 特別な_問合せ. 応答_状態. コード	3 - Cancelled up to 1 day prior to check-in date チェックイン日の1日前までに解約
5 - Responded 返信済み	4 - Cancelled up to 2 days prior to check-in date チェックイン日の2日前までに解約
6 - Respond shortly まもなく返信	5 - Cancelled up to 3 days prior to check-in date チェックイン日の3日前までに解約
7 - Will respond 返信予定	6 - Delayed without notice 予告なしに遅れた
8 - Respond in a few days 数日で返信	7 - Cancellation by supplier 供給事業者による解約

Code list and code values	Code list and code values
9 - Respond in a week 一週間で返信	8 - Natural disaster 自然災害
11 - Unable to respond 返信不能	9 - Pandemic 世界的疫病
14 - Testing 検査中	10 - Accident 事故
Specified_ Certificate. Category. Code 指定された_証明書. カテゴリ. コード	Trade_ Price. Reason. Code 取引_価格. 理由. コード
1 - Scuba diving スキューバダイビング	1 - Early bird 早期申込割引
2 - Skiing スキー	2 - Silver age シルバーエイジ
3 - Mountain climbing 登山	3 - Gender 性別
4 - Rock climbing 登岩	4 - Continuous multiple stays 連続複数滞在
5 - Car driving 自動車運転	5 - Member 会員
6 - Cooking 料理	6 - Birthday 誕生日
7 - English Language 英語	7 - Child 未成年者
8 - Caring 介護	8 - More than limited number 限定数以上
9 - Travel operation 旅行事業	9 - Certificate holder 証明書保有者
10 - Travel managing 旅行経営	10 - Equipment holder 器具保有者
Specified_ Certificate. Purpose. Code 指定された_証明書. 目的. コード	11 - Insurance holder 保険証保有者
1 - To show that the corporate or a person satisfies the legal requirements 企業または個人が法的要件を満たしていることを示すため	12 - Frequent guest 常客
2 - To show that the corporate or a person is eligible for the service 企業または個人がサービスに適任であることを示すため	13 - Cancellation by supplier 供給事業者による解約
3 - To do business based on government safety guidelines 政府の安全指針に基づいて事業を行うため	14 - Natural disaster 自然災害
Specified_ Certificate. Type. Code 指定された_証明書. 種別. コード	15 - Pandemic 世界的疫病
1 - Licence 免許証	16 - Labour strike 労働ストライキ
2 - Certificate 証明書	17 - Accident 事故
3 - Permit 許可証	13 - Memorial day 記念日
Specified_ Customer Class. Category. Code 指定された_顧客階層. カテゴリ. コード	Trade_ Price. Type. Code 取引_価格. 種別. コード
1 - Independent person 非会員	1 - Dynamic price 動的価格設定
2 - Couple members カップル会員	2 - Basic price 基準価格
3 - Family members 家族会員	3 - Extra price 割増価格
4 - Group members 団体会員	4 - Discount price 割引価格
Specified_ Customer Class. Gender. Code 指定された_顧客階層. 性別. コード	5 - Service price サービス価格
1 - Male 男性	6 - Tax 税金
2 - Female 女性	7 - Cancellation price 解約料
3 - X-gender X ジェンダー	8 - Refund price 返済価格
4 - Not shown 非表示	9 - Commission price 委託価格

Code list and code values	Code list and code values
Specified_ Customer Class. Meal Service _ Category. Code 指定された_顧客階層. 食事サー ビス_カテゴリ. コード	10 - Penalty price 違約金
1 - Meal not inclusive 食事込まず	Trade_ Tax. Category. Code 取引_税. カテゴリ. コード
2 - All meals inclusive 全食込み	1 - Tax total 税合計
3 - Breakfast inclusive 朝食込み	2 - Sales tax 消費税
4 - Breakfast and dinner inclusive 朝食と夕食込 み	3 - Hotel tax ホテル税
5 - Other その他	4 - Hot spring bathing tax 入湯税
Specified_ Experience Item. Category. Code 指 定された_体験項目. カテゴリ. コード	5 - Airport usage tax 空港使用税
1 - EPs Product EPs 商品	Trade_ Tax. Type. Code 取引_税. 種別. コード
2 - Activity/Event 活動・行事	1 - Government tax 政府税
3 - Optional EPs Product 選択用 EPs 商品	2 - Local government tax 地方税
4 - Guide 案内人	3 - Sub-local government tax 準地方自治体税
5 - Coordinator 調整役	Universal_ Communication. Channel. Code 世界共通の_コ ミュニケーション. 経路. コード
6 - Instructor 指導員	1 - Telephone 電話
Specified_ Experience Item. Applicable Quantity Unit_ Type. Code 指定された_体験項 目.適用できる数量単位_種別. コード	2 - Faximile ファックス
1 - Adult 成人	3 - e-mail eメール
2 - Male adult 成人男性	4 - Letter 手紙
3 - Female adult 成人女性	5 - Short message ショートメッセージ
4 - Student 学生	
5 - Child 子供	
6 - Infant 幼児	Water_ Source. Category. Code 水_源. カテゴリ. コード
7 - Room 部屋	1 - Hot spring source 源泉
8 - Seat 席	2 - Water source 水源
9 - A car capacity 自動車収容可能数	Water_ Source. Characteristic. Code 水_水源. 特性. コード
10 - A bus capacity バス収容可能数	1 - Soft water 軟水
11 - A train capacity 列車収容可能数	2 - Hard water 硬水
12 - A table capacity テーブル収容可能数	3 - Natural flow 自然流水
Specified_ Feature. Type. Code 指定された_特 徴. 種別. コード	4 - Pumping out 汲み出し
1 - Requirement and usage condition specified 指定された要件および使用条件	
2 - Operational period specified 指定された運 行期間	Payment_ Cash. Type. Code 支払い_現金. 種別. コード
3 - Certificate specified 指定された証明書	1 - Cash on site 現地で現金払い
4 - Applicable note specified 指定された適用で きる注記	2 - Cash on delivery 代金引換払い

Code list and code values	Code list and code values
5 - Health and physical condition specified 指定された健康と身体の状態	
6 - Guest preference specified 指定された訪問客の好み	Payment_Cheque. Type. Code 支払い_支払小切手. 種別. コード
7 - Guest carried equipment specified 指定された訪問客の携行器具	1 - Bank cheque 銀行小切手
	2 - Traveller's cheque 旅行者用小切手
Payment_Digital Method. Type. Code 支払い_デジタル方式. 種別. コード	
1 - Digital payment (in general) デジタル決済 (一般)	Experience Item_Voucher. Type. Code 体験項目_商品引換券. 種別. コード
2 - Digital (or Electronic) cash デジタル (または電子) 現金	1 - Lodging voucher 宿泊商品引換券
3 - Digital (or Electronic) card デジタル (または電子) カード	2 - Meal voucher 食事商品引換券
4 - Digital (or Electronic) cheque デジタル (または電子) 支払小切手	3 - Operator voucher オペレーター商品引換券
5 - Digital (or Electronic) voucher デジタル (または電子) 商品引換券	
6 - Virtual payment (in general) 仮想決済 (一般)	Trade Settlement_Financial Card. Type. Code 取引決済_金融カード. 種別. コード
	1 - Credit card クレジットカード
Trade_Price. Ranking. Code 取引_価格. 順位. コード	2 - Debit card デビットカード (即時決済カード)
1 - Basic price 基本料金	3 - Prepaid card プリペイドカード
	Payment_Financial Account. Type. Code 支払い_金融口座. 種別. コード
2 - Shoulder price ショルダー価格	1 - Saving account 普通預金口座
3 - Peak price ピーク価格	2 - Checking account 当座預金口座
4 - Flat price 均一価格	
	Payment_Financial Institution. Type. Code 支払い_金融機関. 種別. コード
	1 - Payee's financial institution 受取人の金融機関
	2 - Payer's financial institution 支払人の金融機関

表 2-6 コードリストと値

342

343

344 END

345