

2015年09月03日

2015年度第2回事業推進本部検討会

NPO 法人観光情報流通機構
専務理事 鈴木 耀夫

- 1) 日 時：2015年09月03日（木） 10:00 ～ 16:00
- 2) 場 所：有限会社プラン事務所
(東京都渋谷区広尾 5-8-12-201 広尾ファイブ 201)
- 3) 議 題：
 1. SLHビジネスモデル検討
 2. SLH第2次実証実験の確認事項検討
 3. 観光用語辞書作成検討

開催報告

出席者：(敬称略)
鈴木耀夫、堀田和雄、今福博之、大西修一(10:00～12:00)

掲載説明資料

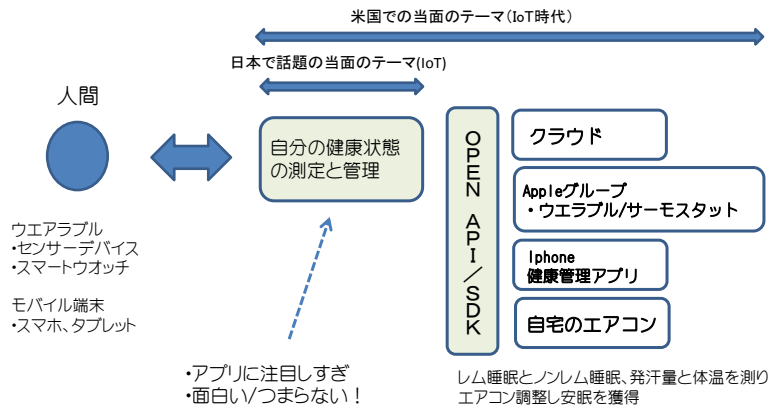
掲載資料名称	掲載ページ
1. SLHビジネスモデルに見落としがないか？「IoT」時代を考察する (9月2日使用の資料に追加ページ1枚)	2～3
2. 検討事項(実証実験/本番)を決定事項に	4

SLHビジネスモデル（UN/CEFACT EDIやXMLも同様）に見落としがないか？

⇒「IoT」時代を考察する

日本では、IoTは“モノのインターネット”であるため、どちらからというとな製造業が主体で、かつBigデータのフロントエンドに位置しているようなイメージが先行している。米国は違うようだ。

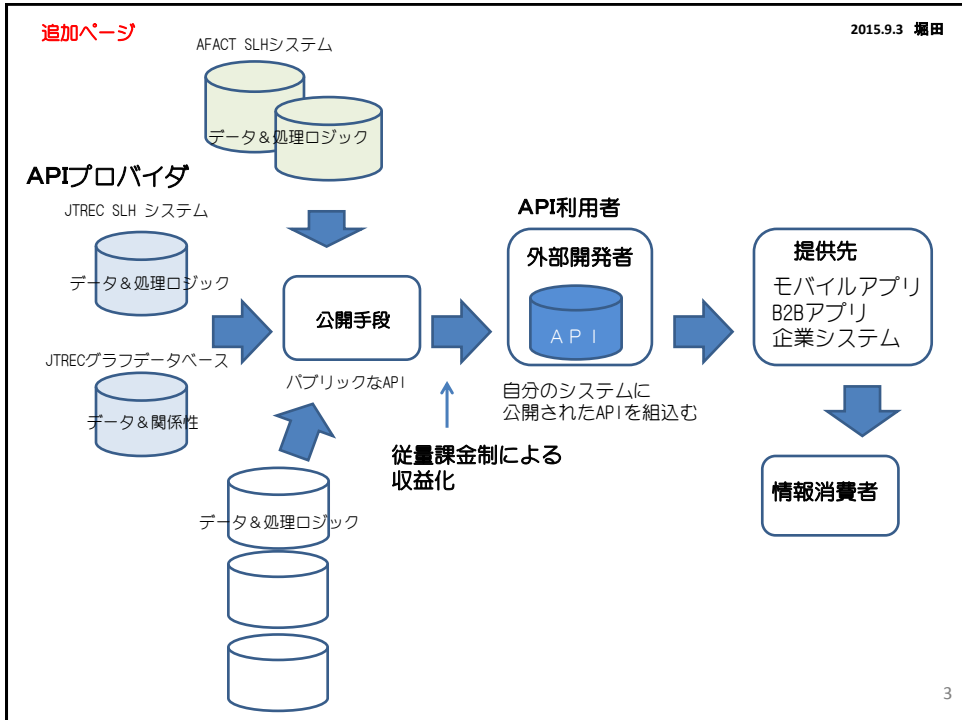
IoTという象徴的な現象



「個人のパーソナルデータを本人が使用する」
ことをサービスする事業



- ・ IEEEがセキュリティの標準化へ
- ・ Open API/Open web APIをスタンドアロン製品として扱う風潮へ
- ・ 個人を含め市場参入者増大へ
- ・ APIによる利用データの従量課金モデル検討
- ・ 従量課金プラットフォーム保有者がAPIを公開して利用させる検討



検討事項(実証実験/本番)を決定事項に	第二次実証実験検討メモ 2015/9/3 今福
旅館・施設事業者 1. 国連標準で施設・商品データを入力……………実証実験/本番 共通 2. 自社のホームページを持つ、持たない……………実証実験/本番 3. PMSを持っている、持っていない……………実証実験/本番 4. Basic-PMSの利用する、しない……………(Basic-PMSを作成する)	
旅行会社 1. 自社のサイトを活用……………実証実験/本番 2. SLH専用のサイトを開設……………実証実験/本番	
ネット予約事業者 1. 自社のサイトを活用……………実証実験/本番 2. SLH専用のサイトを開設……………実証実験/本番	
旅行者 1. SLHサイトから検索……………実証実験/本番 2. 既存の旅行会社から検索……………実証実験/本番 3. 宿泊施設に直接予約可能……………実証実験/本番	
JTRECの役割	

