

2015年09月25日

## 2015年度第8回事業推進本部検討会

NPO 法人観光情報流通機構  
専務理事 鈴木 耀夫

- 1) 日 時：2015年09月25日（金） 13:00 ～ 15:30
- 2) 場 所：有限会社プラン事務所  
(東京都渋谷区広尾 5-8-12-201 広尾ファイブ 201)
- 3) 議 題：
  1. SLH の台湾協議への説明資料検討
  2. JTREC 観光用語辞書作成 XMind 図による担当検討

---

### 開催報告

出席者：(敬称略)  
鈴木耀夫、堀田和雄、大西修一

### 掲載説明資料

掲載資料名称	掲載ページ
1. SLH の台湾協議	2～7
2. JTREC 観光用語辞書作成 (XMind 図) 2015.09.25	8

---

(9/26修正)

# SLH,私のVISION

2015-10-1

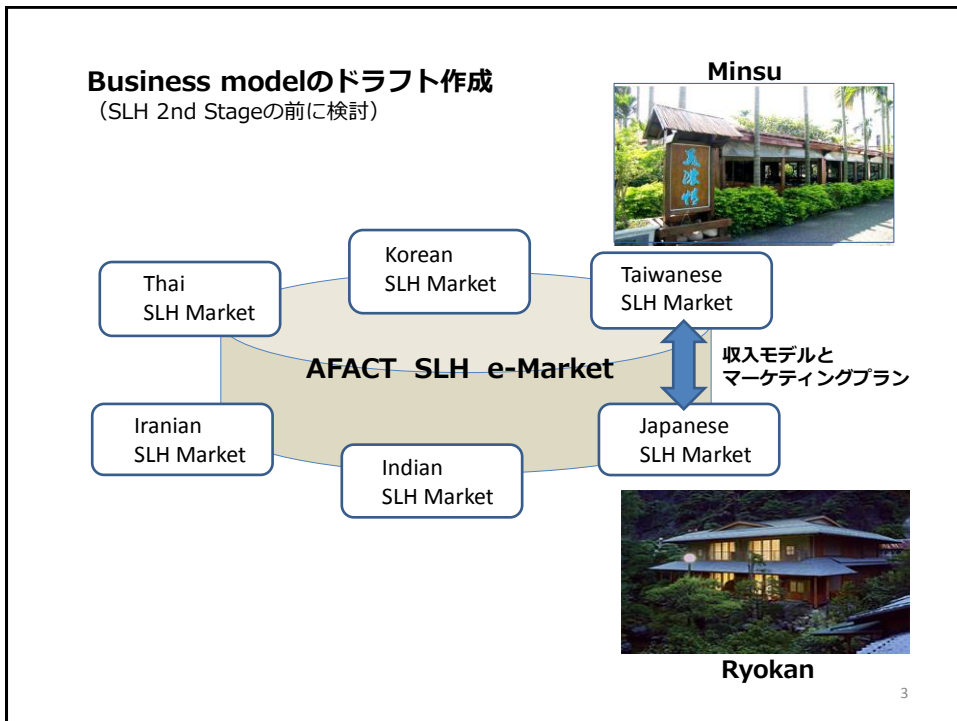
JTREC  
Akio SUZUKI

## 2国で先行検討、積極的な展開へ



### AFACT

- オーストラリア
- 台湾
- カンボジア
- インド
- インドネシア
- イラン
- 日本
- 韓国
- マレーシア
- モンゴル
- 中国
- パキスタン
- フィリピン
- シンガポール
- スリランカ
- タイ
- ベトナム
- サウジアラビア



### 中期展望

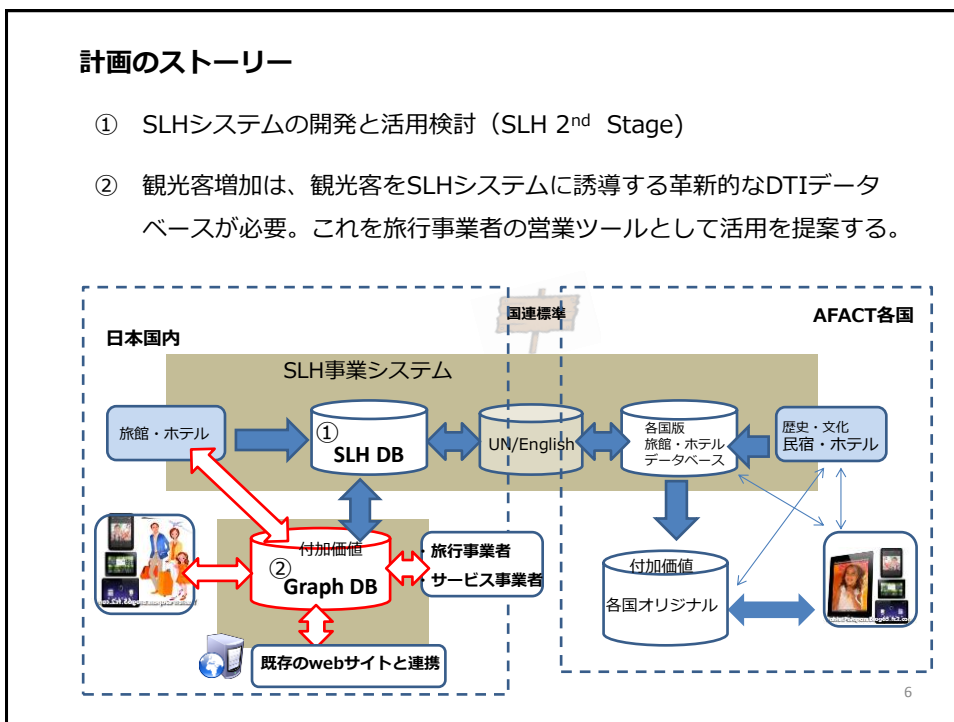
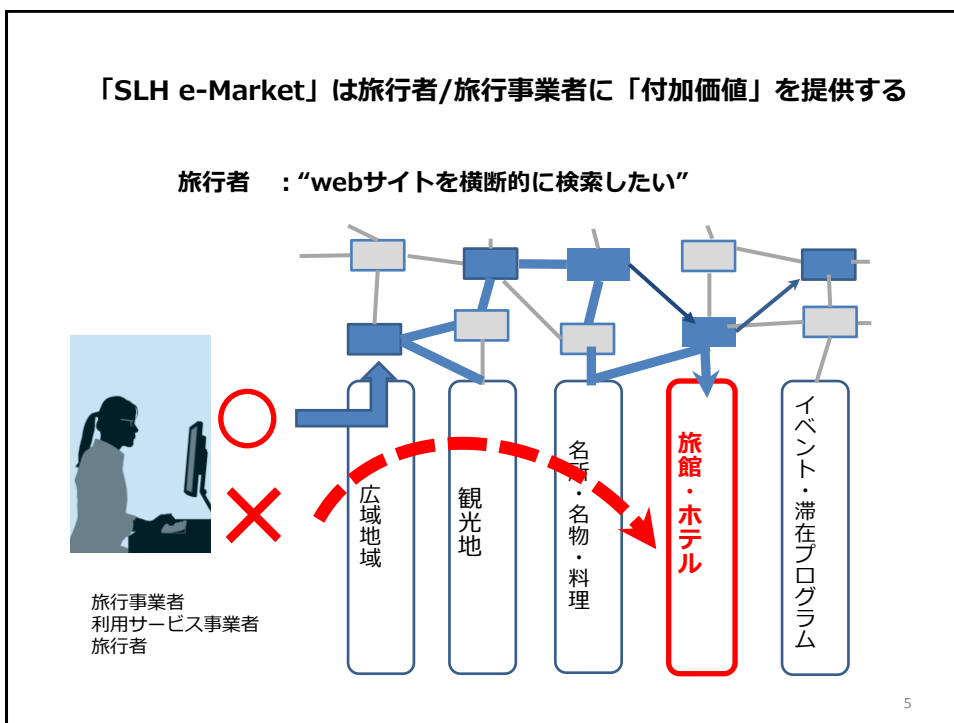
JTRECは、SLH施設事業者や旅行事業者との間でB2Bデータ流通事業を目指したい。

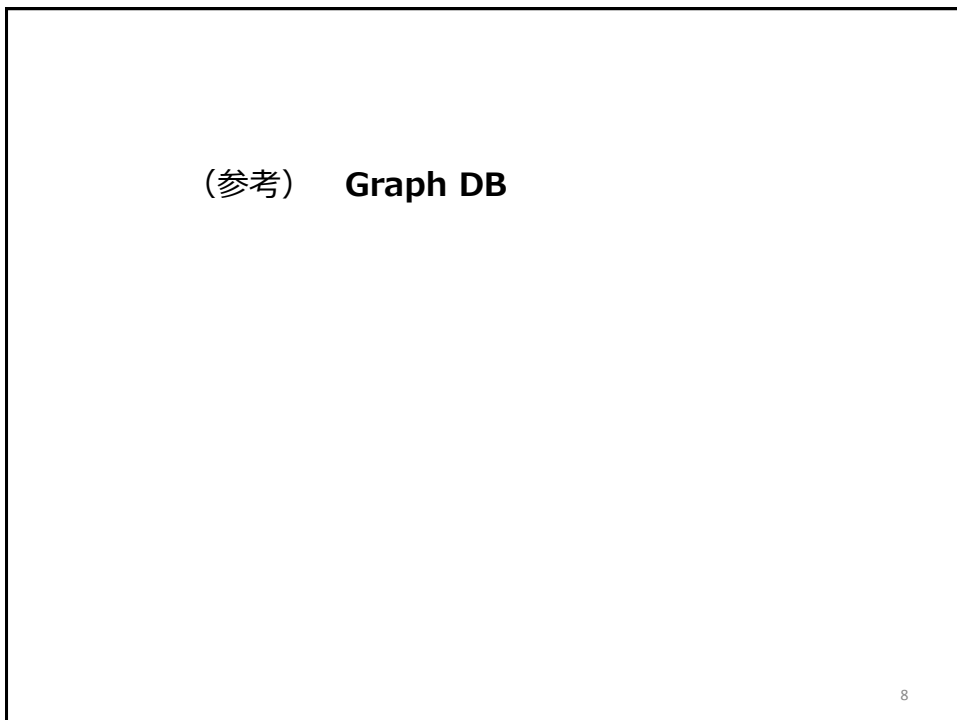
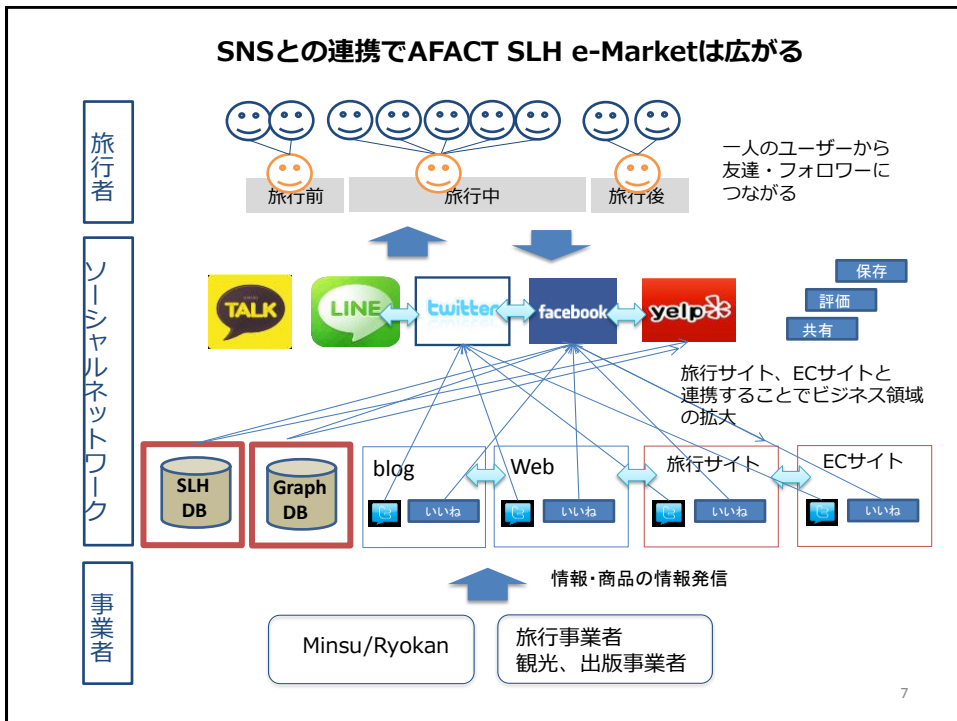
SLHシステムとDTIシステムを連携させ、クローズドな経営データとオープンな観光データを提供する。

マーケティングのターゲットについては、

- ・ オープンデータを駆使した新しい旅行事業者の台頭
  - ・ 魅力的なデジタル編集をする旅行事業者の台頭
  - ・ オープンデータをパーツに自分の企画をたてる旅行者の台頭
- を想定し、

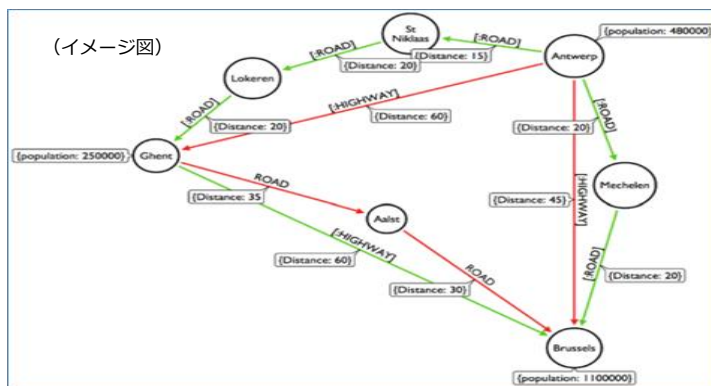
新しい「AFACT SLH e-Market」を開設したい。





### (1) 経路を探るためのグラフ

始点から終点までの  
 経路が何種類あるのか、  
 最短経路はどれか、  
 最も低コストの経路はどれか  
 等を探ることができる。

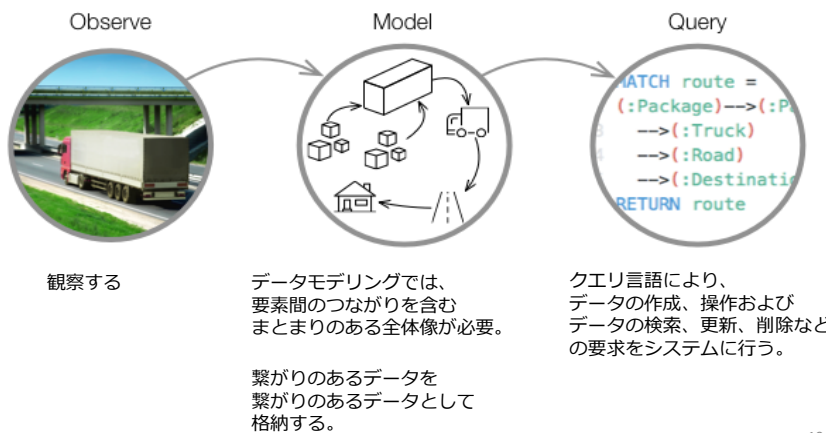


9

### (2) 利用例： 荷物配達ルート管理

#### 背景

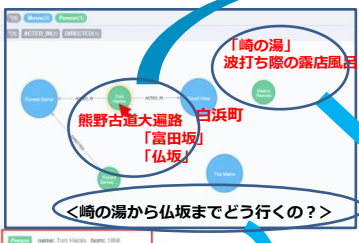
- ・ ネットワーク全体を全て正確に一括把握したい
- ・ B2CとB2Bの両方の荷物トラッキングしたい
- ・ リアルタイムでルートの抽出： 1日に500万個の荷物を処理したい



10

(3) 利用例 <観光 map>

■ webインターフェースでグラフの編集をする



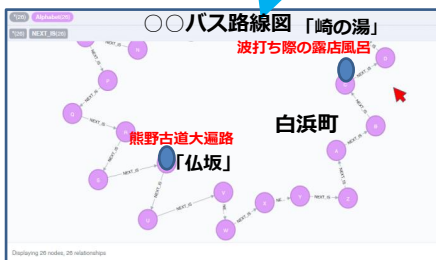
■ グラフの大きさ、色、属性などの表示は自由編集。

■ ノードや関係性を示す線の上をクリックすると属性情報表示。



<崎の湯から仏坂までどう行くの?>

■ グラフ全体は前後左右にスクロール表示



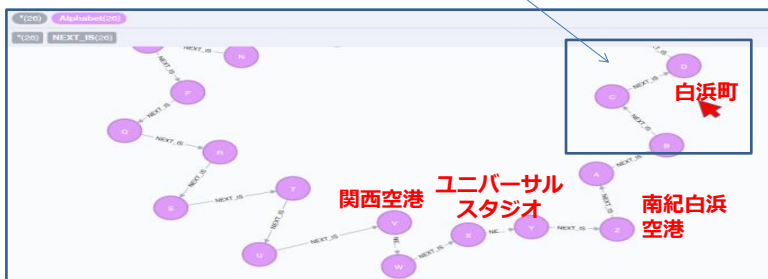
■ web I/Fでグラフの編集をする



■ グラフの大きさ、色、属性などの表示は自由に編集できる。

■ ノードや関係性を示す線の上をクリックすると属性情報が表示される

■ グラフ全体を前後左右にスクロール表示ができる



Displaying 20 nodes, 20 relationships

# JTREC 観光用語辞書作成

## SLH実証用 辞書

SLHシステムのカタログ

第1次実証分から作成

- 施設情報 (露天風呂、大浴場)
- 商品関連情報 (会席・懐石料理、1泊素泊まり、ナイトツア)
- 予約関連情報 (オール込み、サ込み/税別、大人/小人1、小人2)
- 清算決済関連情報 (支払方法、クーポン券、消費税、入湯税、サービス料)

第2次実証計画分から作成

- 施設情報追加
- 商品関連情報追加
- 予約関連情報追加
- 精算関連情報追加

- 市販辞書参照による作成 ● 代表的な書籍購入、検証
- 公的機関発行の辞書から作成 ● 観光庁、JNTO、観光協会等の検証
- JTREC自身による作成 ● 会員、オブザーバを通じて補完

## DTI用 辞書

地域観光案内の視点からSLHシステム支援

- UNのtagに基づきコンテンツを作成 (例: 神社) ● 公的機関公開の地域観光案内 参照
- 駐日大使館調査 (英語圏各国)

- 旅館・温泉文化 (例: 「ゆかた」の意味+過ごし方)
- 土地柄、個性
- 和食
- 生活
- 観光手続き
- 急いでいるときの単純で大掴みな表現

## 「言い回し」英語表現

食、土地柄、文化、生活、観光手続き等

## 大学とのコラボレーション

JTRECグラフDB実用化の共同研究

- 覚書 (協働の目的・目標・体制等)
- 特定の地域のデータ、コンテンツを丸ごと移植。連携
- 「多階層なデジタルな観光map」作成、実用化検討

## オリンピック関連 辞書

- 専門サイト動向調査
- 辞書リンク検討
- 過去の開催地から学ぶ観光情報調査

## 交通関連 辞書

1次交通手段

- 飛行機
- 鉄道
- 長距離バス
- 観光バス
- 自家用車
- 事故、遅延、渋滞情報
- 路線バス

2次交通手段

- 周遊バス
- レンタカー
- 自転車
- 人力車
- タクシー
- 宿舎送迎バス
- 臨時バス ● 振替、イベント
- 事故、遅延、渋滞情報

## JTREC側の事業PM

SLH辞書とJTREC側のTranslation Jobs推進

- SLH編 ● 事業計画作成
- Translation Jobs編 ● 進捗管理
- 収益管理
- SLH多言語データAPIとの調整
- JTREC理事会対応
- 事業パートナーとの仕切り (JGA, TRAMS, 大学等)

## Translation Jobs.jpに事業参加

TRAMS提案に沿った対応策

- TRAMSと協儀 方針検討
- JGAと協議 方針検討
- 立教、東洋大学等協議 方針検討
- SLH実証用辞書組入れ
- DTI用辞書組入れ
- JTRECの役割・コストと収入 ● TRAMS対応窓口設定
- JGA対応窓口設定

## 辞書作成・品質管理

- 辞書作成工程/ガイドライン
- 保守、update工程/ガイドライン
- 対訳に画像 (写真・図解・video)を付加検討
- SLH多言語データAPIとの調整
- 「言い回し」用語組入れ、差異化