

2015年10月06日

## 2015年度第9回事業推進本部検討会

NPO 法人観光情報流通機構  
専務理事 鈴木 耀夫

- 1) 日 時：2015年10月06日（火） 10:00 ～ 14:30
- 2) 場 所：有限会社プラン事務所  
(東京都渋谷区広尾 5-8-12-201 広尾ファイブ 201)
- 3) 議 題：
  1. 増富温泉の湯提案報告
  2. 台湾ビジネスマッチング報告
  3. SLH台湾協議の説明報告

---

### 開催報告

出席者：(敬称略)

鈴木耀夫、堀田和雄、今福博之、中村秀夫、大西修一

### 掲載説明資料

掲載資料名称	掲載ページ
1. 増富の湯と JTREC、長寿遺伝子解析ラボによる連携 と取組みを目指して (案)	2～8
2. My Vision for Coming SLH Information Project	9～14

---

2015-10-2 JTREC

増富の湯とJTREC,長寿遺伝子解析ラボによる  
連携と取組みを目指して（案）

骨子

長寿遺伝子発現解析値という値を個人の健康指標に見立て、生活習慣の改善目標に加える。生活習慣の代表的な改善策としては、ラジウム温泉の温浴効果を指標に反映する仕組みを検討する。

（臨床ゲノム医療学会による分子レベルでの長寿遺伝子の活性をメディカルチェック）

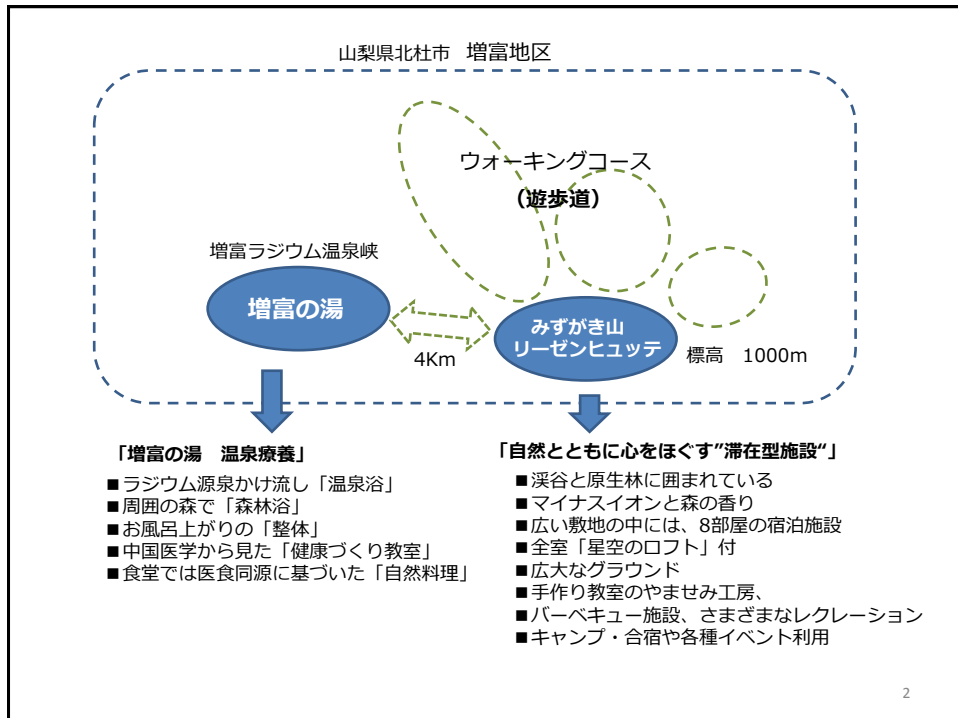
このロジックをベースに「健康長寿セルフケアツーリズム」を提唱し、増富温泉と増富地区自然環境を活かした滞在プログラム（商品）を試作する。

中期的な販売については、商品データをSLH事業システムに登録・掲載することでインバウンド対応を進めて行く。

具体的には、SLHシステムへの加入とグラフデータベースによる革新的な地域情報システムの開発を共同で取組むこととしたい。

将来的にはこのモデルを他地域の温泉/宿泊事業者に提案と協力を呼びかけていきたい。

1



# 増富温泉の湯提案

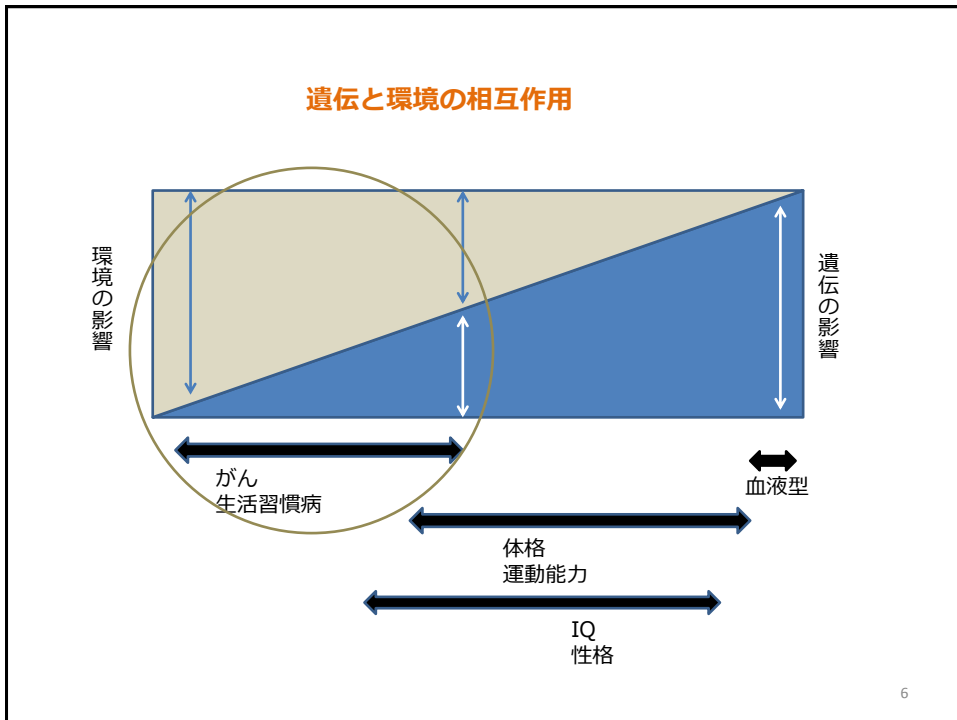
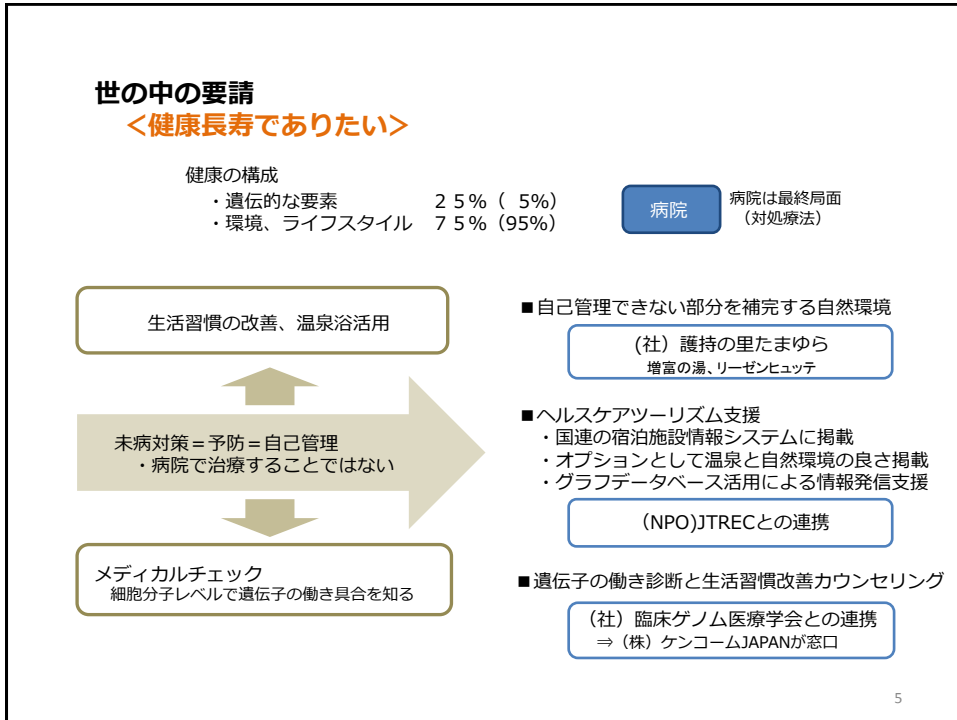
山梨県

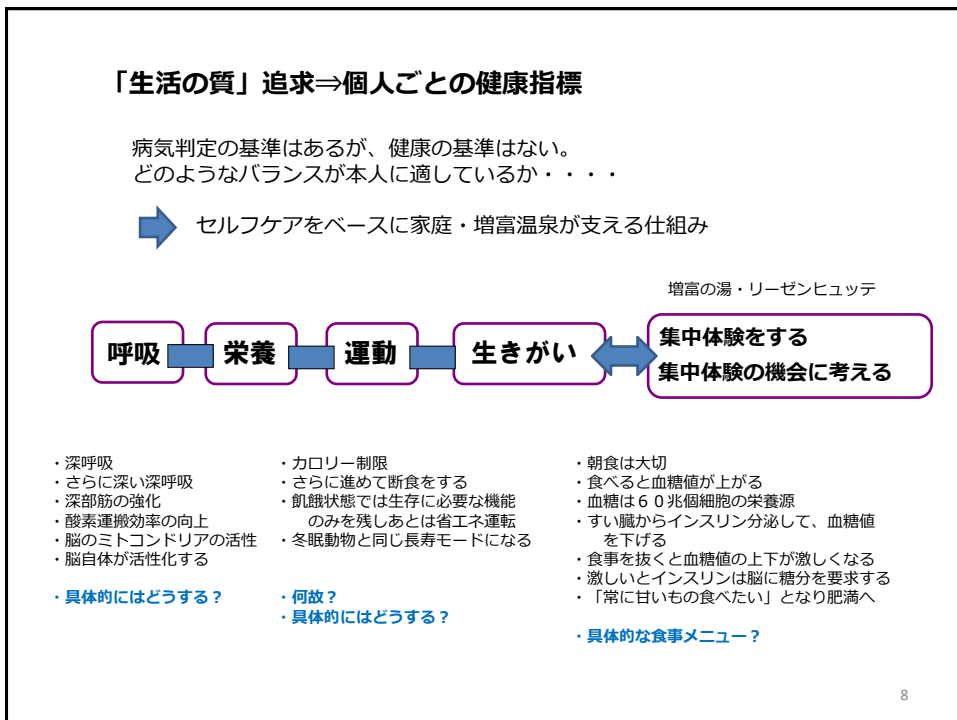
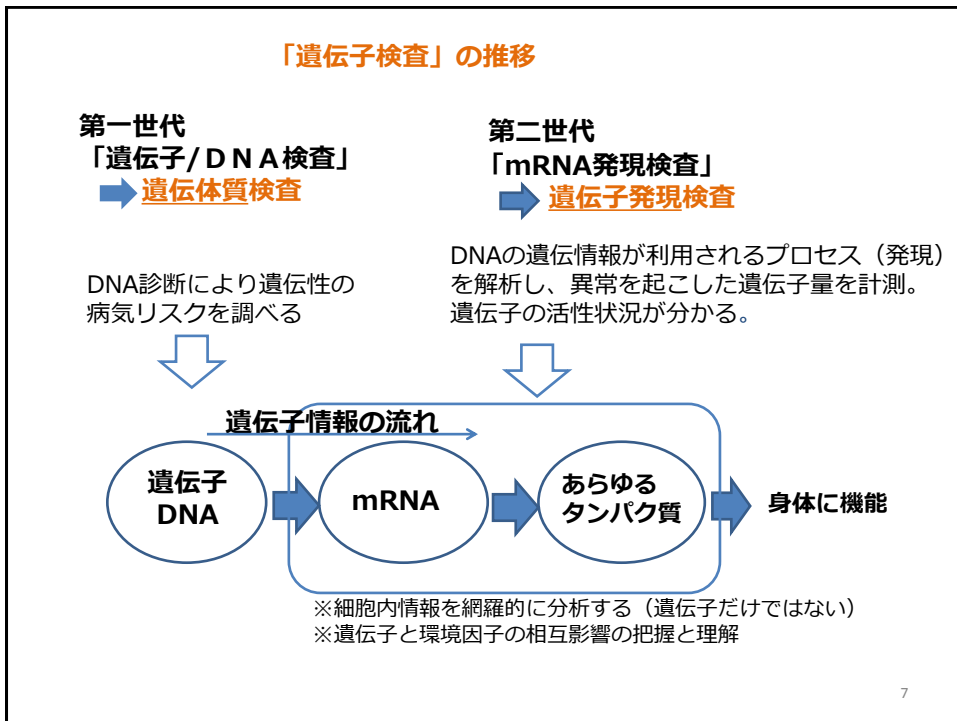
北杜市

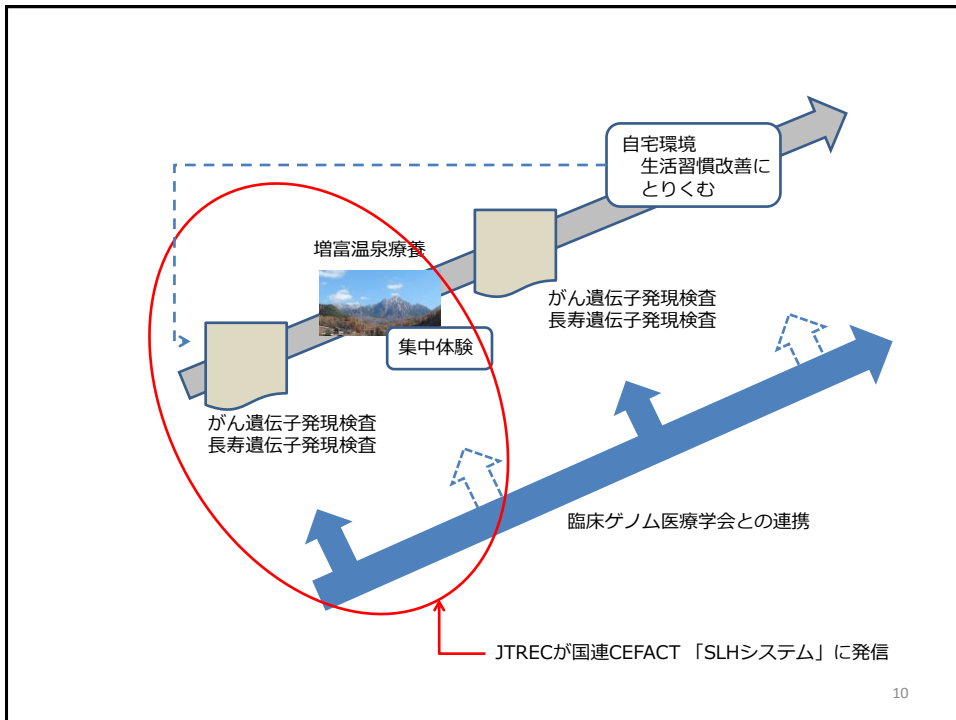
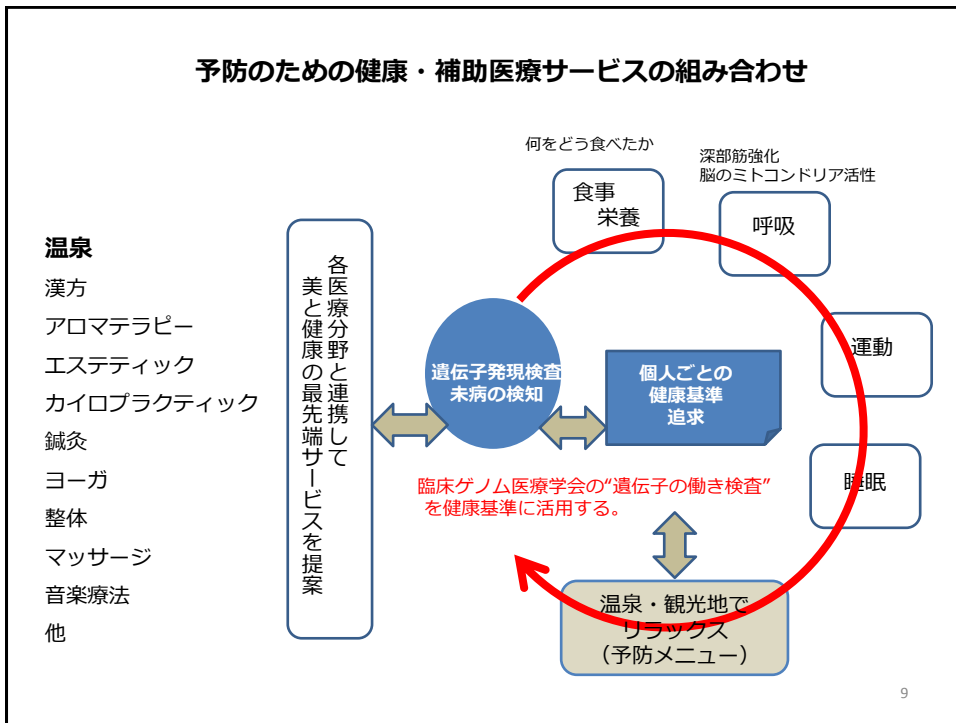
増富地区

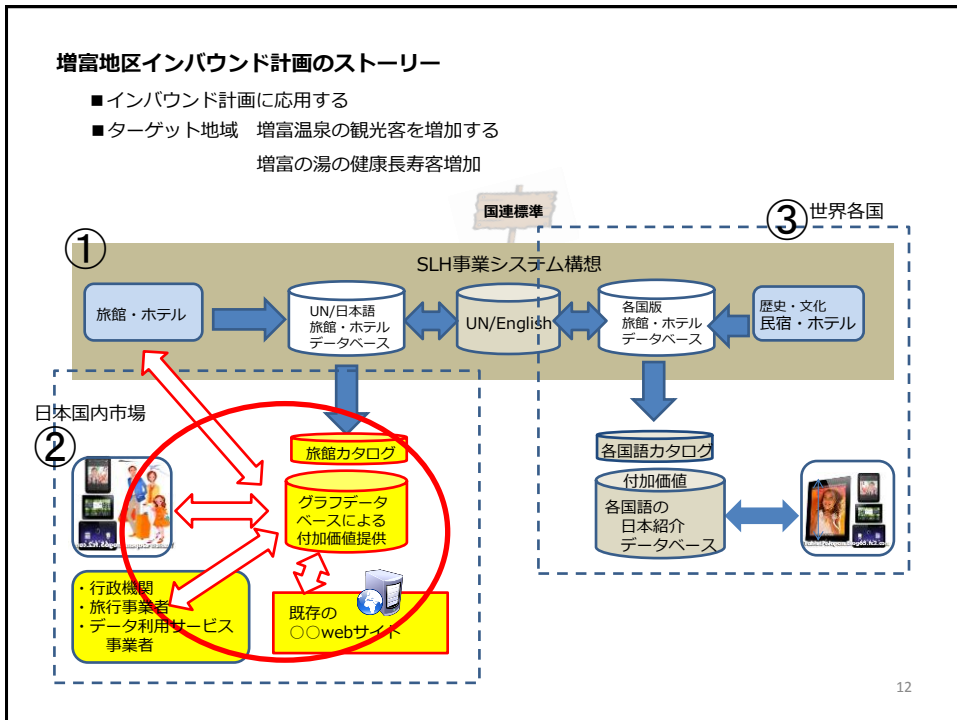
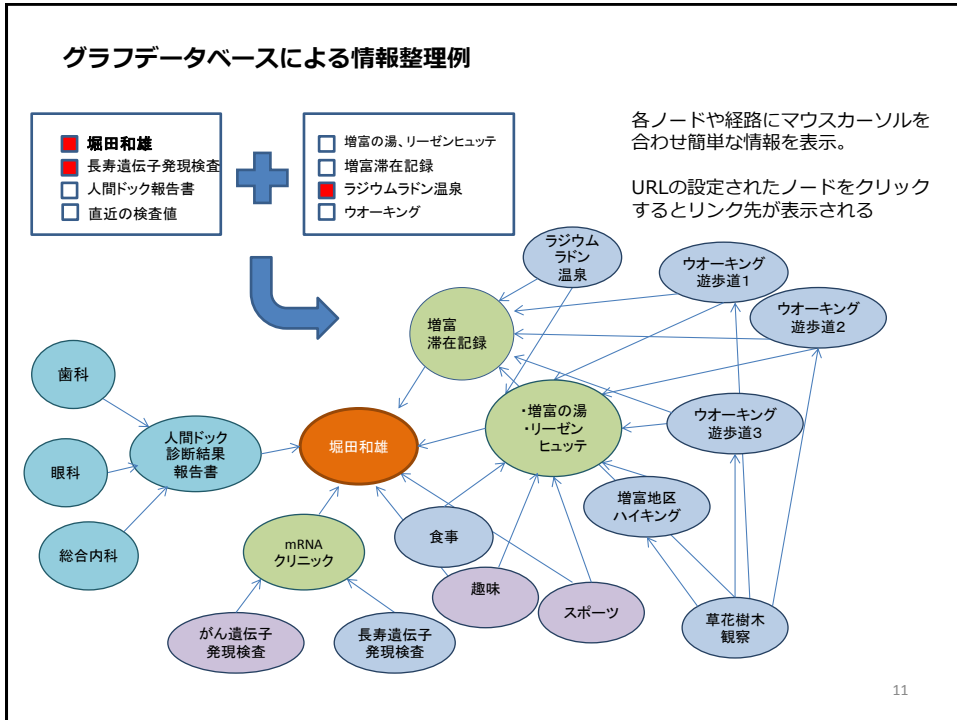
グラフデータベースによる表現も面白い

増富へおいでなつて来てみろし









### 海外アドバイザー体制

誘客実証実験のモニターおよび販促の役割を国連CEFACTのアジア各国に要請し、海外サポートメンバーから助言を貰う。

#### <増富温泉>

- 旅館・ホテルの基本データ
- 増富温泉誘導の広域観光データ

日本での反応は

韓国市場の反応は  
(韓国語)

増富実証実験  
モニター&販促

渡り歩き検索  
データベース  
(日本語/英語版)  
旅館・ホテル  
カタログ

イラン市場  
の反応は  
(ペルシャ語)

イラン市場  
の反応は  
(ペルシャ語)

インド市場  
の反応は  
(英語)

増富実証実験  
モニター&販促

タイ市場  
の反応は  
(タイ語)

増富実証実験  
モニター&販促

台湾市場  
の反応は  
(中国語)

増富実証実験  
モニター&販促



# My Vision for Coming SLH Information Project

2015-10-1

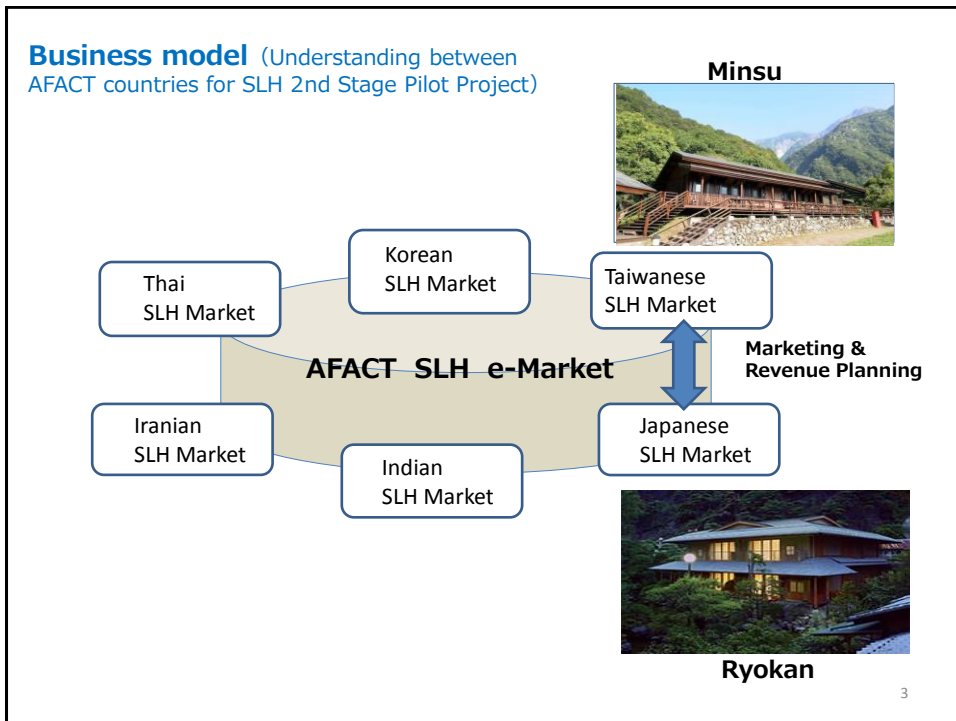
Drafted by  
JTREC Managing Director  
Akio SUZUKI

## AFACT Project -- Going Forward by Cooperation of Taiwan and Japan



### AFACT

- オーストラリア
- 台湾
- カンボジア
- インド
- インドネシア
- イラン
- 日本
- 韓国
- マレーシア
- モンゴル
- 中国
- パキスタン
- フィリピン
- シンガポール
- スリランカ
- タイ
- ベトナム
- サウジアラビア

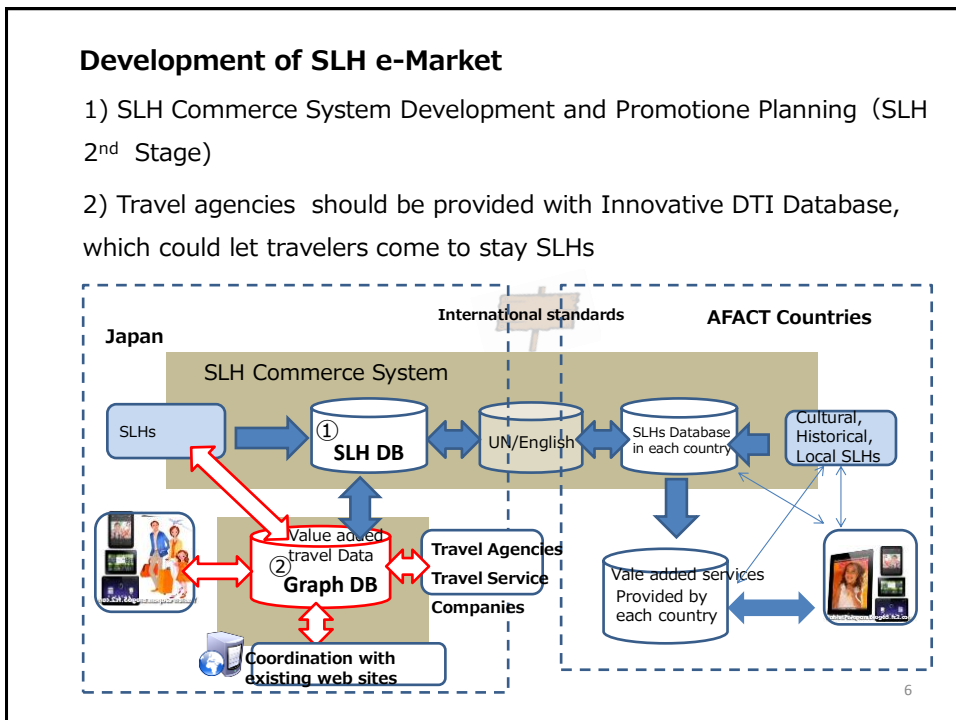
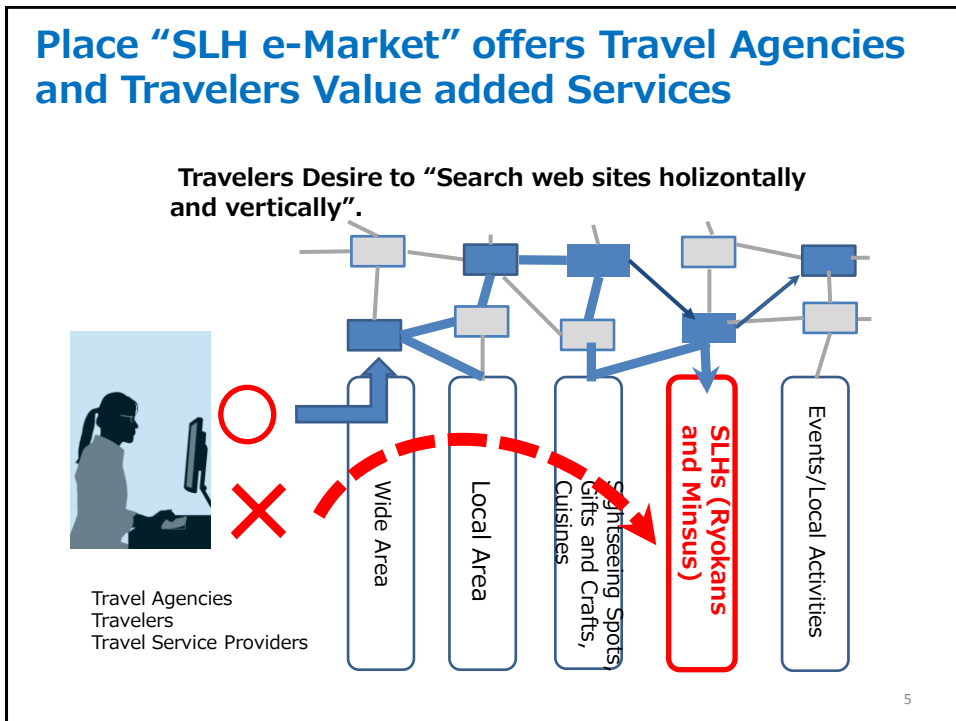


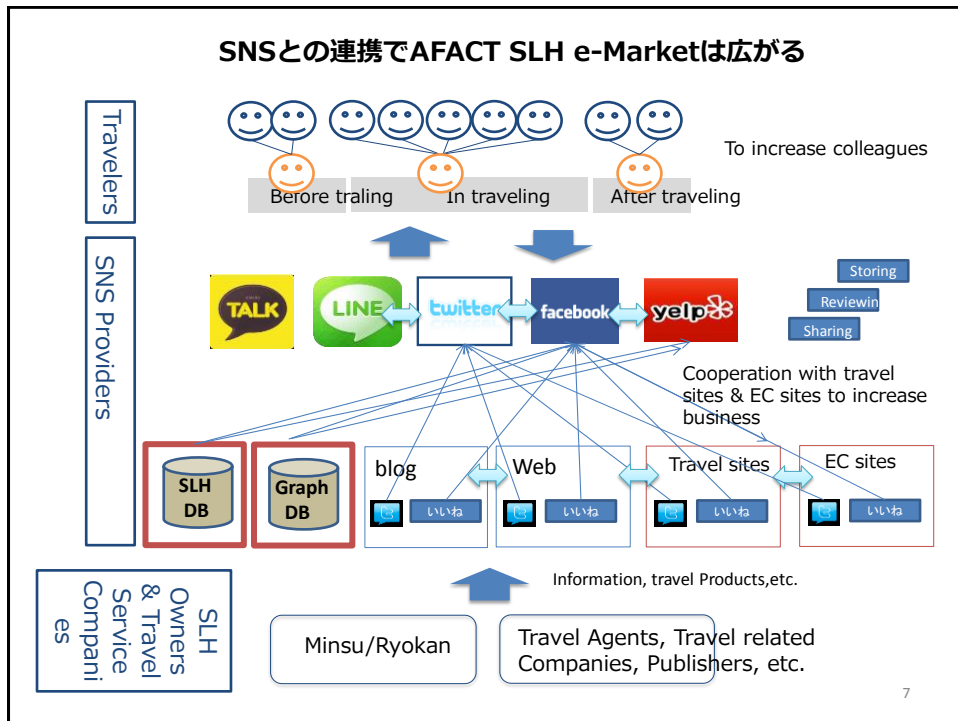
## Business Plan

JTREC is going to be in between SLH Owners and Selling Parties as Travel agencies, etc. and be an intermediary through communicating data between them.

Integration of SLH Commerce System, or a closed system and DTI Travel Data Communication System, or an open system

AFACT SLH e-Market Place will be one where new type of travel agencies which utilize open travel data and edit digital data for customers, and travelers themselves who could make their own travel planning by using open travel data could be encouraged to take an important role.

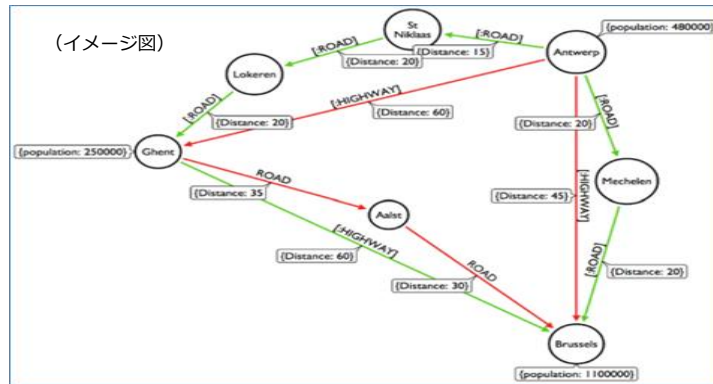




(Ref.) **Graph DB**

## (1) 経路を探るためのグラフ

始点から終点までの  
経路が何種類あるのか、  
最短経路はどれか、  
最も低コストの経路はどれか  
等を探ることができる。

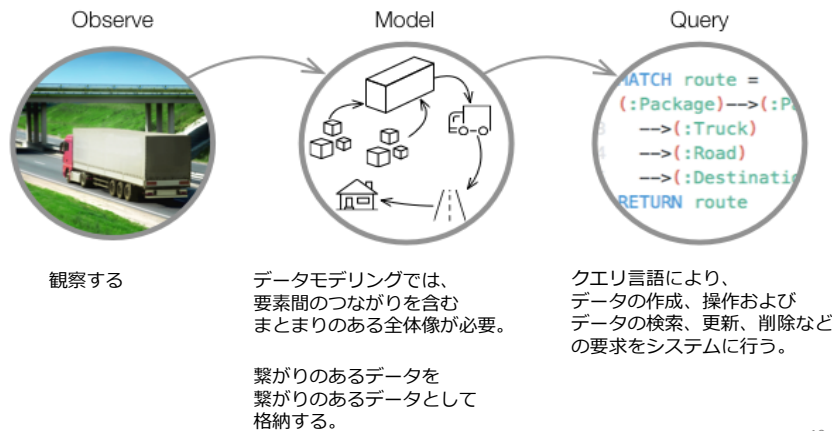


9

## (2) 利用例：荷物配達ルート管理

### 背景

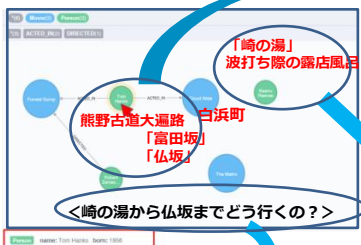
- ・ネットワーク全体を全て正確に一括把握したい
- ・B2CとB2Bの両方の荷物トラッキングしたい
- ・リアルタイムでルートの抽出：1日に500万個の荷物を処理したい



10

### (3) 利用例 <観光 map>

#### ■ webインターフェースでグラフの編集をする

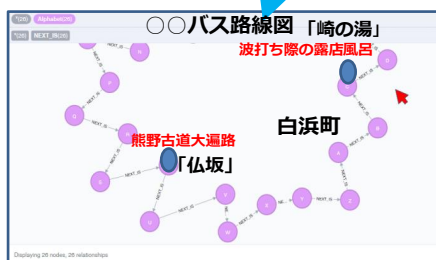


■ グラフの大きさ、色、属性などの表示は自由編集。

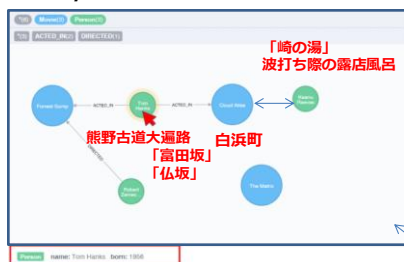
■ ノードや関係性を示す線の上をクリックすると属性情報表示。



#### ■ グラフ全体は前後左右にスクロール表示



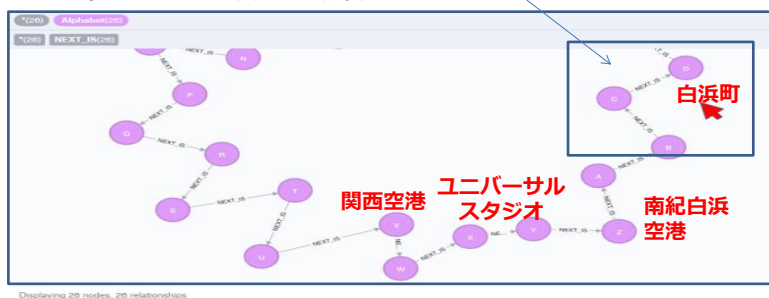
#### ■ web I/Fでグラフの編集をする



■ グラフの大きさ、色、属性などの表示は自由に編集できる。

■ ノードや関係性を示す線の上をクリックすると属性情報が表示される

#### ■ グラフ全体を前後左右にスクロール表示ができる



12