

2015年10月27日

2015年度第14回事業推進本部検討会

NPO 法人観光情報流通機構
専務理事 鈴木 耀夫

- 1) 日 時：2015年10月27日（火） 10:00 ～ 15:00
- 2) 場 所：有限会社プラン事務所
(東京都渋谷区広尾 5-8-12-201 広尾ファイブ 201)
- 3) 議 題：
 1. SLHのAFAC T対応資料検討
 2. リングリングプロジェクト事業申請検討

開催報告

出席者：(敬称略)

鈴木耀夫、堀田和雄、坂井永一、今福博之、大西修一

掲載説明資料

- | 掲載資料名称 | 掲載ページ |
|--|-------|
| 1. Travel & Tourism Domain 「New Wave to AFACT SLH」 Part1 (改修版) | 2～12 |

Travel & Tourism Domain

(DISCUSSION)

「New Wave to AFACT SLH」

(part 1)

My Vision for Coming SLH Information Project

Drafted by
JTREC Managing Director
Akio SUZUKI

1

(1)JTRECのミッションと事業化提案

ご紹介：JTRECのミッション

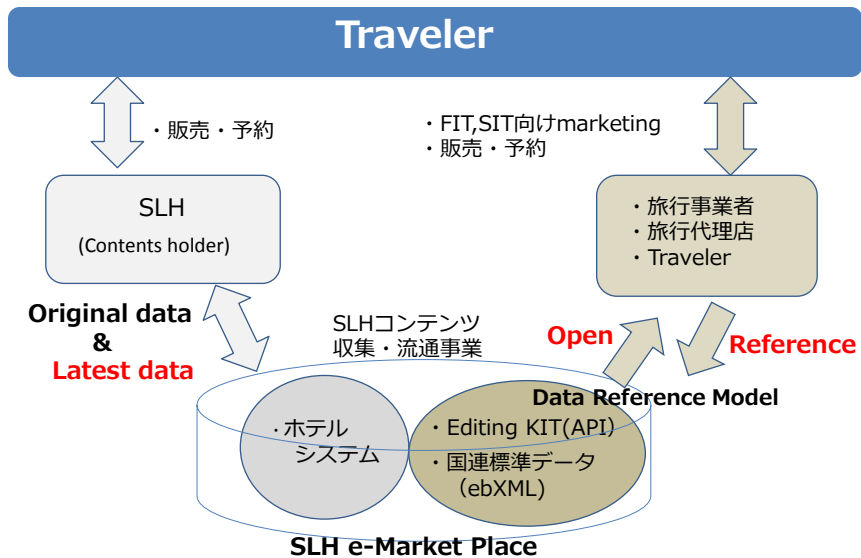
- あるべき観光情報の追求
- あるべき旅館・ホテルのシステムの追求
- UN/CEFACTメンバーとしての矜持
 - ・・・標準化による社会インフラの効率化

SLHシステムの事業化提案

- ① 2ND Stage SLH International Pilotは、SLHビジネスの検討の一環で行う。
- ② 概要：
「AFACT SLH e-Marketを構築し、UN/CEFACTの成果の実践とSLHに最適な旅行・観光情報サービスを行う」

3

概要図



SLHシステムの事業化提案

① 2ND Stage SLH International Pilotは、SLHビジネスの検討の一環で行う。

② 概要：

「AFACT SLH e-Marketを構築し、UN/CEFACTの成果の実践とSLHに最適な旅行・観光情報サービスを行う」

③ ビジネスモデル：

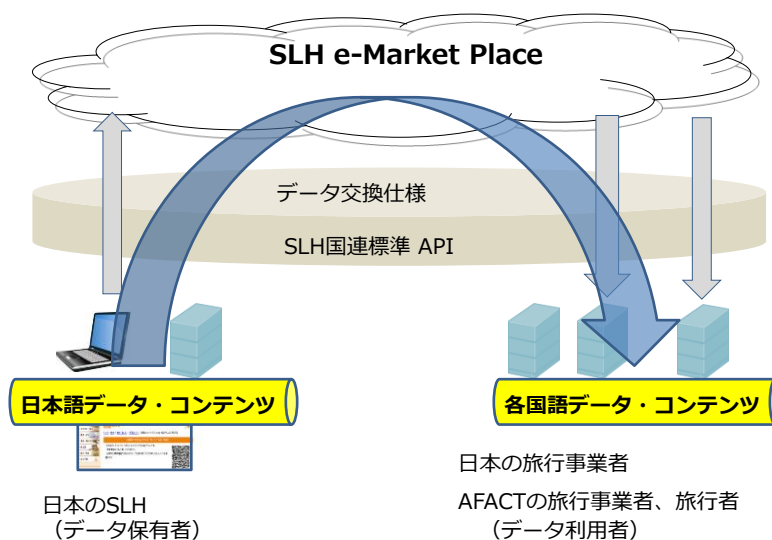
e-Marketの運営とSLH宿泊事業者（あるいは地域全体）と旅行事業者間の情報流通プロバイダー運営とする。

収益モデルは、

- ・ 宿泊事業者のe-Market参加費（例：年会費）
- ・ 旅行事業者、出版会社等に提供する付加価値情報サービス（例：APIプロバイダー）等の構造にしたい。

5

ビジネスモデル



6

SLHのシステム環境、ビジネス環境

「SLH」

Minsu



Hanok
Farm House
Cottage
Resort Hotel
Maharaja House

Ryokan



台湾と日本でSLH「Hotel System案」、
「ビジネスモデル案」を先行検討し、
ドラフトを提示したい。

ポイント

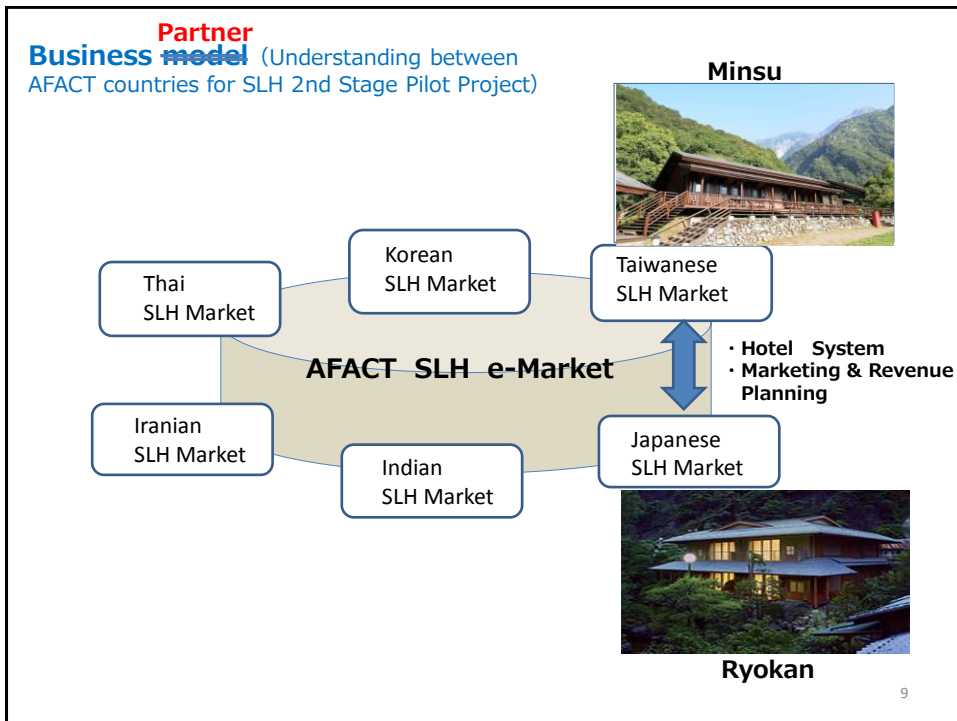
- 各国のホテルシステムは共通システムで運営できるのではないか？
- UN/CEFACTで標準化したデータの分類やFormatの適用
- ローカルSLHとグローバル・チェーンホテルとの差異化は、ホテルシステムの優劣ではなく、SLHの個性と地域観光の魅力の表現手段で競争する。

AFACT Project -- Going Forward by Cooperation of Taiwan and Japan



AFACT

- オーストラリア
- 台湾
- カンボジア
- インド
- インドネシア
- イラン
- 日本
- 韓国
- マレーシア
- モンゴル
- 中国
- パキスタン
- フィリピン
- シンガポール
- スリランカ
- タイ
- ベトナム
- サウジアラビア

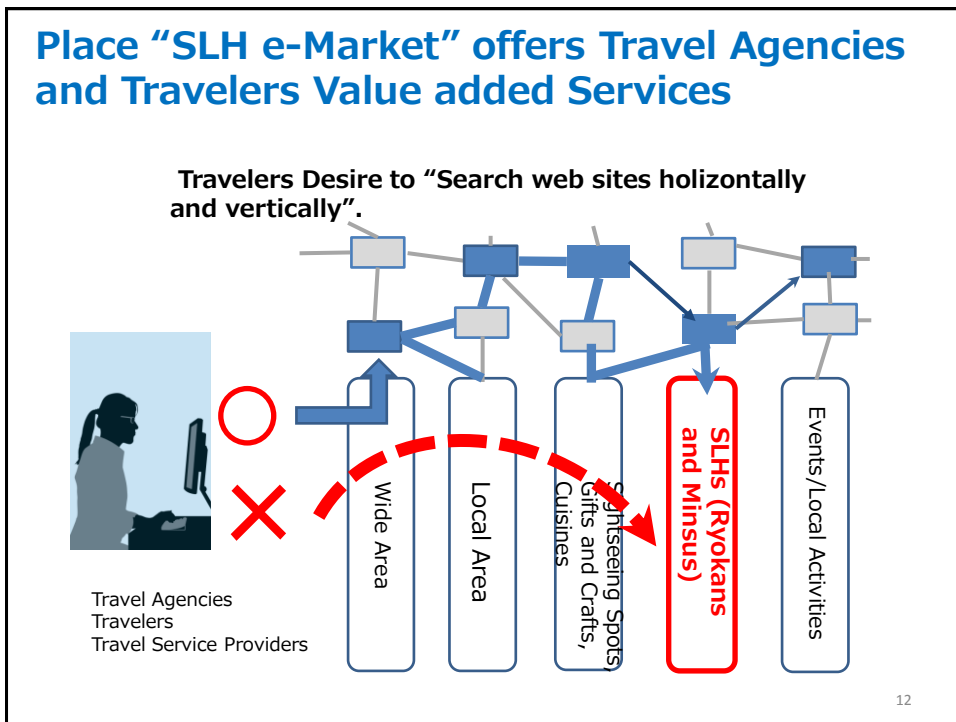
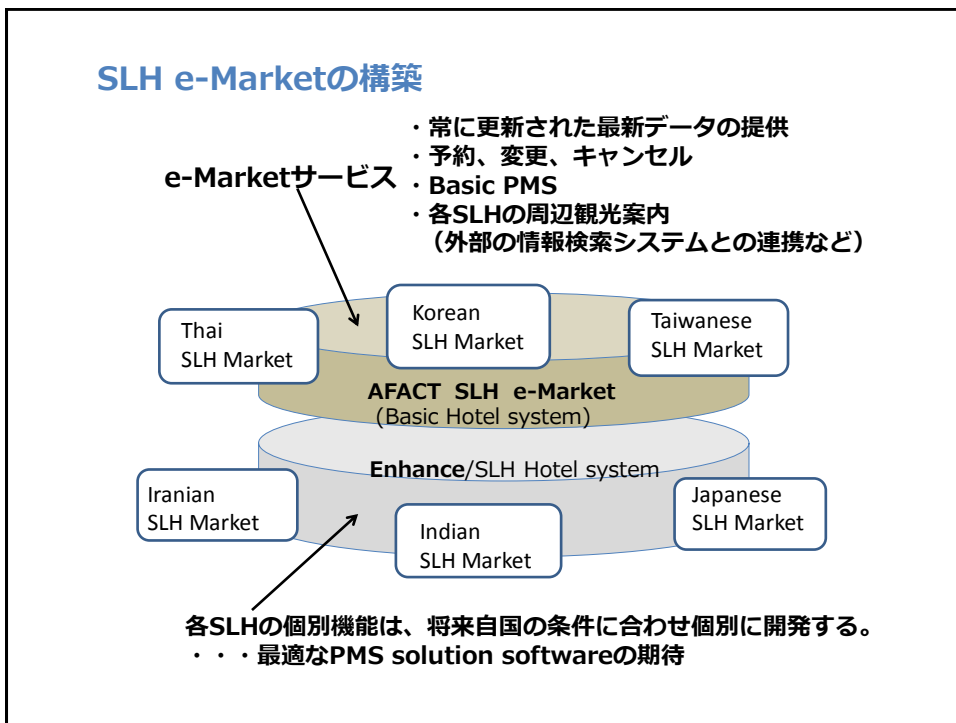


Business Plan

JTREC is going to be in between SLH Owners and Selling Parties as Travel agencies, etc. and be an intermediary through communicating data between them.

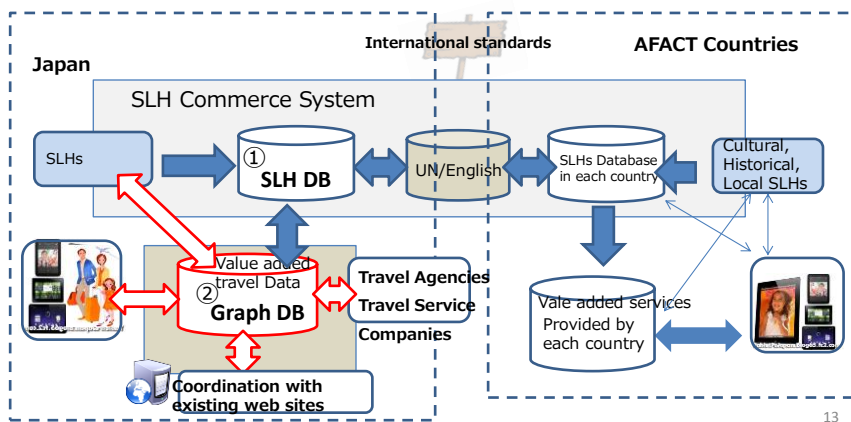
Integration of SLH Commerce System, or a closed system and DTI Travel Data Communication System, or an open system

AFACT SLH e-Market Place will be one where new type of travel agencies which utilize open travel data and edit digital data for customers, and travelers themselves who could make their own travel planning by using open travel data could be encouraged to take an important role.

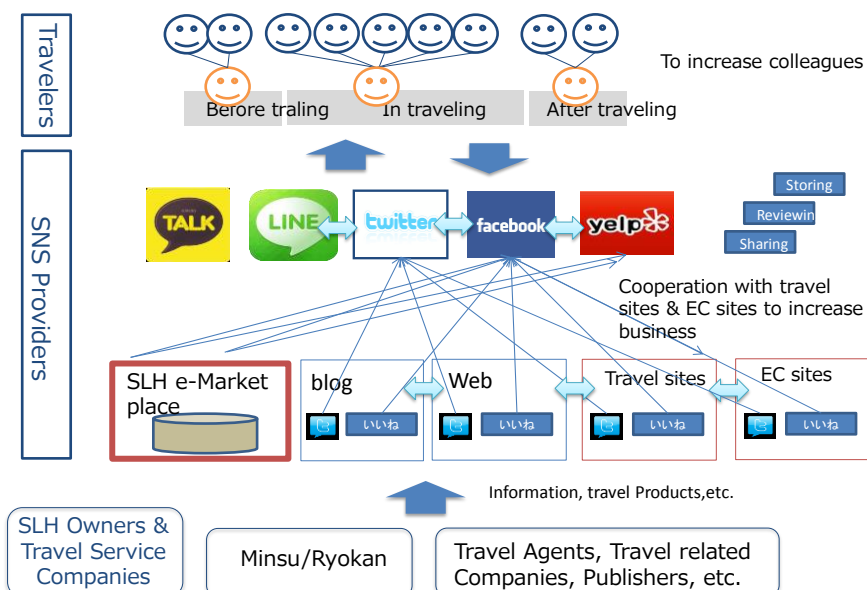


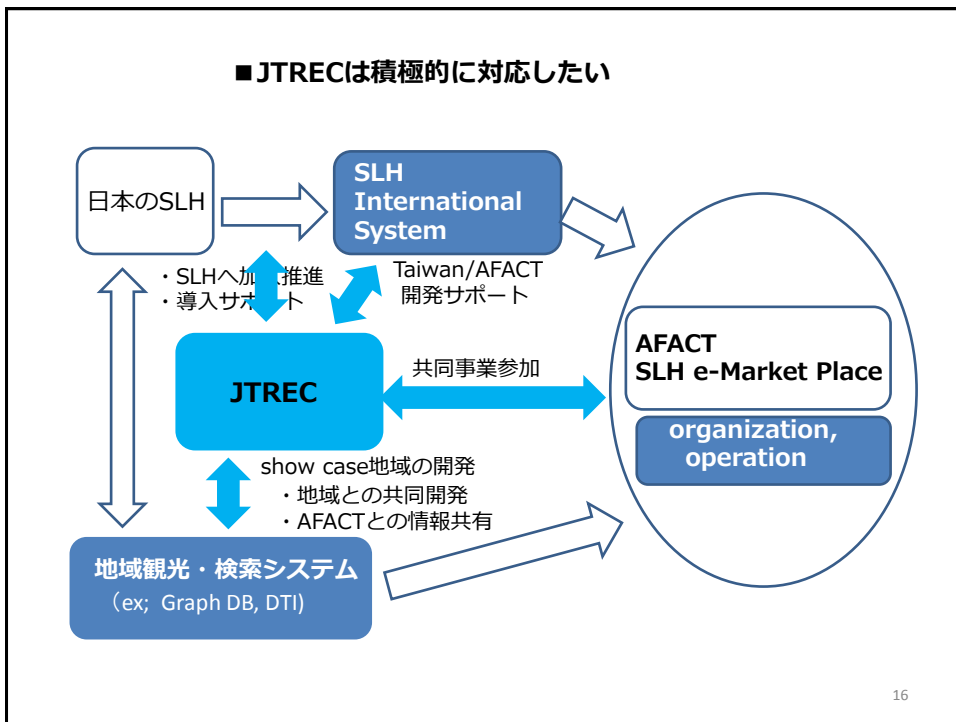
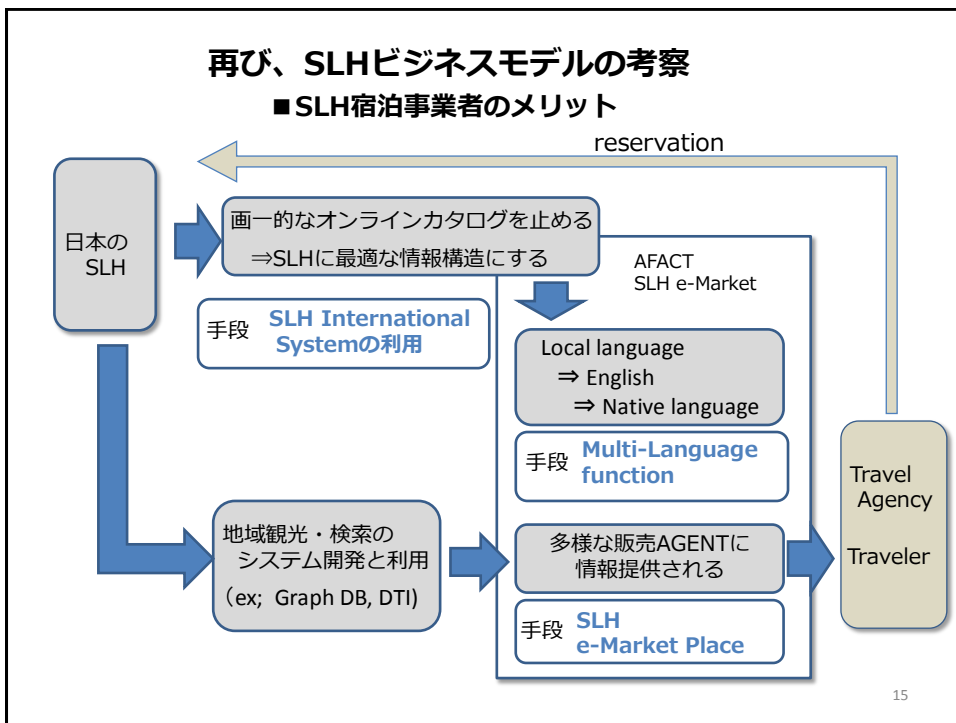
Development of SLH e-Market

- 1) SLH Commerce System Development and Promotion Planning (SLH 2nd Stage)
- 2) Travel agencies should be provided with Innovative DTI Database, which could let travelers come to stay SLHs



AFACT SLH e-Market opens by cooperation with SNS





AFACT各国のご意見は？

**What do you recommend?
Give me the opinion of each countries.**

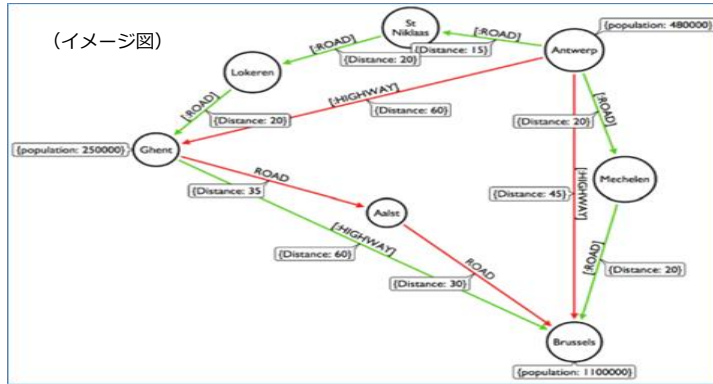
17

(Ref.) **Graph DB**

18

(1) 経路を探るためのグラフ

始点から終点までの
 経路が何種類あるのか、
 最短経路はどれか、
 最も低コストの経路はどれか
 等を探ることができる。

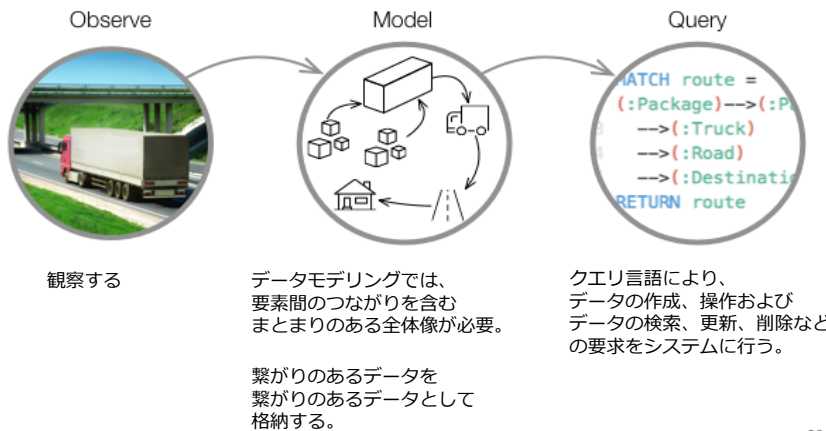


19

(2) 利用例： 荷物配達ルート管理

背景

- ・ ネットワーク全体を全て正確に一括把握したい
- ・ B2CとB2Bの両方の荷物トラッキングしたい
- ・ リアルタイムでルートの抽出： 1日に500万個の荷物を処理したい



20

(3) 利用例 <観光 map>

■ webインターフェースでグラフの編集をする



■ グラフの大きさと色、属性などの表示は自由編集。

■ ノードや関係性を示す線の上をクリックすると属性情報表示。



■ グラフ全体は前後左右にスクロール表示

